

T·BUC

2018 FALL/WINTER COLLECTION



NO.1 UNIFORM

T·BUC

유니폼 전문 브랜드 T.BUC는 1988년 브랜드 론칭 이후 감각적인 디자인과 합리적인 가격, 최상의 품질을 바탕으로 국내 유니폼 브랜드 판매율 1위로 유니폼 시장을 리드하고 있으며, 나아가 글로벌 유니폼 브랜드로 성장하고 있습니다. 유니폼전문 브랜드 T.BUC는 시화공단쪽에 1만3천 스퀘어미터의 제1물류창고와 더불어 보다 빠른 물류지원을 위해 가산디지털단지에 2만5천스퀘어미터의 제2 물류창고를 운영하고 있습니다.



15년부터 국내 유니폼 최초 KC 마크 인증 획득



티뷰크 복지재단에서
운영중인 사회법인 기관은
금천누리종합사회복지관
금천외국인근로자센터
공동종합사회복지관
3곳을 현재 운영중에 있습니다.

QUALITY

25년 이상 다져진 기술력과 노하우, 엄격한 원칙을 통해 최상의 품질을 만듭니다.

DESIGN

매 시즌 신제품 품평회를 통해 신소재를 이용한 기능성과 트렌디한 디자인에 대한 변화를 끊임없이 연구합니다.

PRICE

인도네시아 수카부미 자가공장은 유니폼 공장 중 세계 최대 규모와 생산량을 기록하며 2,200명의 기술진이 22개의 롤라인과 월 30만장의 생산량을 유지하고 있습니다.

GLOBAL

한국의 디자인 팀 - 인도네시아 수카부미 자가공장 - 중국의 청도공장 - 미얀마 공장을 연결하는 글로벌 네트워크는 티뷰크가 글로벌 브랜드로 성장하는 밑거름이 됩니다.

“KC(국가통합인증) 마크란”



KC 마크란 지식경제부·노동부·환경부·방송통신위원회·소방방재청 등 5개 부처에서 각각 부여하던 13개 인증 마크를 통합해 단일화한 국가 통합 인증 마크를 말합니다. KC 마크가 도입된 제품은 자동차, 가전제품, 승강기, 조명기기, 전기계량기, 전화기, 의류 등 730여 개 품목입니다. 공산품의 품질을 표준 규격으로 평가해 일정 수준에 이른 제품에만 부여한 믿고 구매할 수 있는 제품입니다.

티뷰크 제품은 모든제품에 KC 마크 인증을 받고 생산되고 있습니다.

“YKK 지퍼란”



YKK 지퍼 (일부 파카량방지 지퍼 사용) 세계적인 기업의 지퍼로 1만번 이상 여닫아도 끄떡없는 최고의 내구성을 가지고 있으며 슬라이더에 달아도 까칠하지 않고 부드러운 지퍼입니다.

티뷰크 제품은 대부분 의강 특허 출원 제품이므로 의도적인 모방이나 copy를 하게 되면 법에 의해 처벌을 받을 수 있습니다.



사회복지법인
티뷰크사회복지재단

내부 부대시설



사업 내용



종합사회복지관 | 가족복지 강화사업, 교육문화 사업, 외국인 근로자 센터 사업, 자활지원사업 사업, 지역사회보호 사업, 지역사회조직 사업
 티뷰크사회복지재단 | 주거환경개선 사업, 일반한 지원 사업, 희망나눔 사업, 우리산 지원이 환경보호 사업, 결혼 지원 사업, 김장 지원 사업, 의료비 지원 사업

<http://www.tbucwelfare.org>
<http://happylog.naver.com/tbucwelfare.do>
<http://cafe.daum.net/conature>

CONTENTS

카테고리	품목	페이지	품번	시즌	카테고리	품목	페이지	품번	시즌
신제품	옥스포드 웰론점퍼	8P	TB-596 NEW	가을 ~ 겨울	작업복	본딩 작업복	69P	TB-473J/P, TB-474J/P	가을 ~ 겨울
	메모리 헤링본 웰론 점퍼	9P	TB-597 NEW			70P	TB-471J/P, TB-472J/P		
	메모리 사각 퀼팅 점퍼	10P	TB-380 NEW			71P	TB-61J/P, TB-61-1J/61P, TB-63J/P		
	타스란 다이아 퀼팅 점퍼	11P	TB-379 NEW			72P	TB-64J/P, TB-65J/P, TB-488J/P		
	TR & TC 점퍼	12~13P	TB-906, TB-907, TB-908 NEW			73P	TB-67J/P, TB-68J/P, TB-69J/P		
	마크 경량점퍼	14P	MK-2511-3 NEW			74P	TB-776, TB-777J/P		
		15P	MK-2521-3 NEW			75P	TB-778, TB-779J/P		
		16P	MK-2531-2 NEW			76P	TB-774, TB-775		
		17P	MK-2541-3 NEW			77P	TB-752, TB-762		
		18P	MK-2121-2 NEW			78P	TB-768, TB-769J/P, TB-770, TB-771J/P		
	마크 하이브리드 자켓	19P	MK-2131-2 NEW			79P	TB-751, TB-753, TB-767, TB-773-		
	마크 후디자켓	20P	MK-2141-3 NEW			80P	TB-761, TB-765, TB-766J/P		
	마크 롱패딩	21P	MK-4071-2 NEW			81P	TB-71J/P-73J/P, TB-74(여)		
	티뷰크 발열 조끼	22P	TB-BYJ NEW			82P	TB-790J/P-791J/P		
	카치온 림 메모리 파카	23P	TB-616 NEW			83P	TB-792J/P-793J/P		
메모리 피치 반사지퍼 파카	24P	TB-617 NEW	84P	TB-50, TB-19J/P					
카모 트윙 피치 파카	25P	TB-618 NEW	85P	TB-19-08, TB-19-10, 경비복01-06					
카모 형광 반사 파카	26P	TB-619 NEW	86P	TB-05J/P, TB-05-1J/P					
근무복	점퍼	27P	TB-594-595	가을 ~ 겨울	작업복	87P	TB-1006J/P, TB-1005J/P, 1005-1P	사계절	
		28P	TB-377-378			88P	TB-24J/P, TB-26J/P		
		29P	TB-375-376			89P	TB-28J/P, TB-29J/P, TB-30J/P		
		30P	TB-371-372			90P	TB-01J/P, TB-11J/P, TB-12J/P, TB-13J/P, TB-14J/P, TB-52J/P, TB-100J/P		
		31P	TB-540-541			91P	TB-02J/P, TB-10J/P		
		32P	MK-3061-3			92P	TB-07J/P, TB-07-1J/07P, TB-27J/P(여)		
		33P	MK-2061-2			93P	TB-973(가운), TB-974-1J/P, TB-971-1J/P(여)		
		34P	MK-2071-3			94P	TB-58J/P, TB-59J/P, TB-53J/P, 베이지바지		
		35P	MK-2081-3			93P	TB-17J/P, TB-17-1J/17P, TB-17-2J/17P		
		36P	MK-2041-2				94P		*추동 : TB-54J/P, TB-1001J/P *윤하 : TB-66J/P, TB-1002J/P
		37P	MK-4061-3			95P			TB-80, TB-91, TB-92, TB-93, TB-96, TB-98, TB-99 -TOP-532-1, HOT-02
		38P	TB-550-551				96P		TB-19-11, TB-19-12, TB-19-13-14, *PKG LONG 1,2,3 / PL1 *MP-01(남), MP-02(여) / P-1,2,3
		39P	TB-571-572			97P			TB-32P~35P / TB-39P-40P/P-6,7,8
		40P	TB-590				98P		TA-101~109, TA-110~112, MK-161~5
		41P	TB-584-586, TB-587-589			99P			MK-171~180, MK-181~190, MK-191~192FB, MK-193~194FB
		42P	TB-361-364				100P		MK-6360 NEW
		43P	TB-528, TB-531			101P			MS-652B NEW
		44P	TB-579, TOP-532, TOP-532-1				102P		MS-620
		45P	TB-559, TB-574			103P			MS-488B, MS-660
		46P	TB-495, TB-529				104P		MS-6092F, MS-676E, MS-495E
		47P	TB-530, TB-560			105P			MS-4712F, MS-468F, MS-6121F MS-483B, MS-643B, MS-671B
		48P	TB-543				106P		TB-40F, TB-60F TB-408F, TB-409F, TB-607F
		49P	TB-573, TB-575			107P			TB-402, TB-406, TB-430
		50P	TB-524, TB-592, TB-593				108P		TB-400, TB-404, TB-412
		51P	TB-506, TB-568, TB-203(여)			109P			MS-491, TB-403, TB-015
		52P	TB-494, TB-558				110P		TB-652, TB-615 TB-602, TB-603, TB-604 MS-600, MS-6010, MS-6160
		53P	TB-499, TB-500, TB-507			111P			MS-477
		54P	TB-481, TB-484				112P		MS-657W
		55P	TB-480, TB-485, TB-486, TB-487, TB-512			113P			TB-405
		56P	TB-515-516, TB-542, TB-581-583				114P		TB-450-L.GREY, BLACK
		57P	TB-516			115P			
		58P	TB-535				116P		
		59P	TB-536-538, TB-539, TB-553-554			117P			
		60P	TB-309, TB-482, TB-514, TB-521, TB-526				118P		
		61P	TB-38, TB-37, TB-31P			119P			
		62P	TB-42, TB-47-49				120P		
		63P	TB-41 / TB-610~640			121P			
		64P	MK-4031-4032				122P		
		65P	TB-605, TOP-602-603			123P			
		66P	TOP-601, TOP-815, TOP-816, TOP-818-819				124P		
		67P	TB-805, TB-806, TB-809, TB-811, TB-812			125P			
		68P	TB-813, TB-814, TB-817				126P		



NEW PRODUCT

2018 F/W COLLETION

NEW STYLE
JUMPER

NEW
TB-596
▶ POLYESTER 50%
COTTON 50%
▶ 웰론 충전재
▶ 정전기 차폐 안감
▶ YKK 지퍼 사용
▶ NAVY



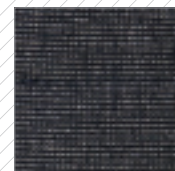
탈부착 카라 내부털



히든시보리 소매



고급 금속 와펜



카치온 주원단



YKK 지퍼 KC 마크



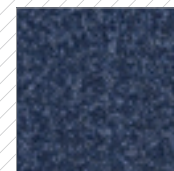
앞뒤 가장 편차



이벤드·벨크로 소매



고급 금속 와펜



헤링본 배색원단



YKK 지퍼 KC 마크



뒷면



뒷면

NEW
TB-597

- ▶ POLYESTER 100%
- ▶ 웰론 충전재
- ▶ 정전기 차폐 안감
- ▶ YKK 파카링 방지 지퍼 사용
- ▶ NAVY





실버지퍼 포인트



소매 포켓



스냅형 소매



고급 금속 와펜



YKK 지퍼 KC 마크



뒷면

NEW

TB-380

- ▶ POLYESTER 100%
- ▶ 고급 패딩 충전재
- ▶ 정전기 차폐 안감
- ▶ YKK 파카링 방지 지퍼 사용
- ▶ BULE NAVY



카라 테이프 디테일



가슴 실버지퍼 포인트



스냅형 소매



고급 금속 와펜



YKK 지퍼 KC 마크

NEW

TB-379

- ▶ POLYESTER 100%
- ▶ 고급 패딩 충전재
- ▶ 정전기 차폐 안감
- ▶ YKK지퍼 사용
- ▶ GREY



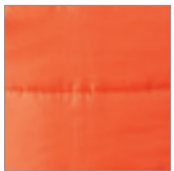
뒷면



카라 내부
자가드 시보리



스냅형 소매 & 비조



배색 안감



YKK 지퍼 KC마크

NEW

TB-906

- ▶ POLYESTER 65%
RAYON 35%
- ▶ TR 개버딘
- ▶ 패딩 충전재
- ▶ 정전기 차폐 안감
- ▶ YKK 지퍼 사용
- ▶ NAVY



뒷면

NEW

TB-907

- ▶ POLYESTER 65%
COTTON 35%
- ▶ TC
- ▶ 패딩 충전재
- ▶ 정전기 차폐 안감
- ▶ YKK 지퍼 사용
- ▶ M.GREY



NEW

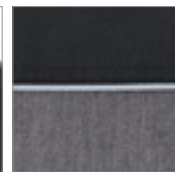
TB-908

- ▶ POLYESTER 65%
RAYON 35%
- ▶ TR 개버딘
- ▶ 패딩 충전재
- ▶ 정전기 차폐 안감
- ▶ YKK 지퍼 사용
- ▶ NAVY

NEW STYLE 2018 F/W COLLECTION



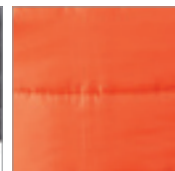
카라 자가드 시보리
& 반사 파이핑



후면 반사 파이핑



스냅형 소매 & 비조



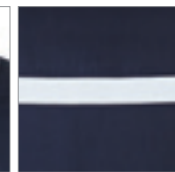
배색 안감



뒷면



보머 자가드 시보리



전·후면 반사 부착



시보리 소매 & 밑단



배색 안감



뒷면



YKK 지퍼 KC 마크

MARK NEW STYLE



NEW
MK-2512

내부 발열안감 사용



EXCEPTIONAL WARMTH



WATER RESISTANCE



LIGHT WEIGHT

탁월한 보온력의 마크 충전제

보온소재를 구성하고 있는 섬유인 보온재가 온도를 유지하는 효과적인 방법

1. 많은 공기층 함유
2. 인체 복사열을 원활히 반사
3. 초극세사 섬유층인 마이크로 화이버 사용



위 3가지 사양으로 덕다운 만큼의 보온성을 가진 충전제를 펄팅공법으로 가공 후 다량의 공기를 축적하여 고차원의 보온성을 제공해 주는 새로운 테크놀로지 충전제

내부 전면 발열안감 사용 !!



MK-2521~3 내부사진

발열안감이란?

인체에서 배출되는 복사열을 원단에서 흡수하여 다시 인체로 열을 배출해 주어 온도를 높여주는 시스템 원단을 말한다

표면온도 2~5C 상승효과
반영구적 발열기능 유지



MK-2511

▶ KHAKI



뒷면

- ▶ NYLON 100%
- ▶ 고급 패딩 충전제
- ▶ YKK파카링 방지지퍼 사용



MK-2512

▶ NAVY



MK-2513

▶ GREY



NEW
MK-2522



내부 발열안감 사용

- ▶ NYLON 100%
- ▶ 고급 패딩 충전제
- ▶ YKK파카링 방지지퍼 사용



MK-2521

▶ BURGUNDY



MK-2522

▶ KHAKI



MK-2523

▶ NAVY



뒷면



NEW MK-2532



EXCEPTIONAL WARMTH WATER RESISTANCE LIGHT WEIGHT

탁월한 보온력의 마크 충전제

보온소재를 구성하고 있는 섬유인 보온제가 온도를 유지하는 효과적인 방법

- 1. 많은 공기층 함유
- 2. 인체 복사열을 원활히 반사
- 3. 초극세사 섬유층인 마이크로 화이버 사용



위 3가지 사양으로 덕다운 만큼의 보온성을 가진 충전제를 킬팅공법으로 가공 후 다량의 공기를 축적하여 고차원의 보온성을 제공해 주는 새로운 테크놀로지 충전제

- ▶ NYLON 100%
- ▶ 고급 패딩 충전제
- ▶ YKK파카링 방지퍼 사용



MK-2531
▶ NAVY



MK-2532
▶ BLACK



뒷면



NEW MK-2543

- ▶ NYLON 100%
- ▶ 고급 패딩 충전제
- ▶ YKK 지퍼 사용



MK-2541
▶ KHAKI



MK-2542
▶ NAVY



MK-2543
▶ GREY



뒷면



뒷면 밑단 밴드



NEW
MK-2121



YKK 지퍼 KC 마크

EXCEPTIONAL WARMTH WATER RESISTANCE LIGHT WEIGHT

탁월한 보온력의 마크 충전제

보온소재를 구성하고 있는 섬유인 보온재가 온도를 유지하는 효과적인 방법

1. 많은 공기층 함유
2. 인체 복사열을 원활히 반사
3. 초극세사 섬유용인 마이크로 화이버 사용

micro-fiber

위 3가지 사양으로 덕다운 만큼의 보온성을 가진 충전제를 킬팅공법으로 가공 후 다량의 공기를 축적하여 고차원의 보온성을 제공해 주는 새로운 테크놀로지 충전제



헤링본 기모 니트

- ▶ 주색 : NYLONE 100%
- ▶ 배색 : POLYESTER 60% RAYON 40%
- ▶ 고급 패딩 충전제
- ▶ YKK파카링 방지지퍼 사용



MK-2121
▶ NAVY



MK-2122
▶ BLACK



뒷면



NEW
MK-2531



헥사곤 기모 니트

- ▶ 주색 : NYLONE 100%
- ▶ 배색 : POLYESTER 100%
- ▶ 고급 패딩 충전제
- ▶ YKK파카링 방지지퍼 사용



MK-2131
▶ BLACK



MK-2132
▶ NAVY



뒷면



NEW
MK-2142



탁월한 보온력의 마크 충전제

보온소재를 구성하고 있는 섬유인 보온재가 온도를 유지하는 효과적인 방법

1. 많은 공기층 함유
2. 인체 복사열을 원활히 반사
3. 초극세사 섬유층인 마이크로 화이버 사용



micro-fiber

위 3가지 사양으로 덕다운 만큼의 보온성을 가진 충전제를 quilting공법으로 가공 후 다량의 공기를 축적하여 고차원의 보온성을 제공해 주는 새로운 테크놀로지 충전제



후드뒷면

- ▶ 주색 : NYLON 100%
- ▶ 배색 : POLYESTER 96%
RAYON 4%
- ▶ 고급 패딩 충전제
- ▶ YKK파카림 방지퍼 사용



MK-2141
▶ BURGUNDY



MK-2142
▶ D.NAVY



MK-2143
▶ CHARCOAL



뒷면



NEW
MK-4072



밑단 옆트임

- ▶ Polyester 100%
- ▶ 엘론 충전제
- ▶ YKK 2way 지퍼 사용



MK-4071
▶ NAVY



MK-4072
▶ BLACK



뒷면

T.BUC HEATING VEST



전원 및 온도조절 버튼



배터리 안전 확인 신고 증명서



NEW

TB-BYJ

- ▶ POLYESTER 100%
- ▶ 패딩 충전재
- ▶ BLACK



뒷면

NEW

TB-616

- ▶ NYLON 78%
POLYESTER 22%
- ▶ 월론 충전재
- ▶ 정전기 차폐 안감
- ▶ YKK 투웨이 지퍼 사용
- ▶ NAVY



탈부착 가능한 후드



YKK 2way 지퍼



가슴 와펜 장식



히든시보리 소매



YKK 지퍼 KC 마크



뒷면



탈부착 가능한 후드



YKK 2way 지퍼



반사 나염 지퍼



이밴드·벨크로 소매



YKK 지퍼



KC 마크

NEW TB-617

- ▶ POLYESTER 100%
- ▶ 울론 충전재
- ▶ 정전기 차폐 안감
- ▶ YKK 투웨이 지퍼 사용
- ▶ NAVY



뒷면

NEW TB-618

- ▶ POLYESTER 100%
- ▶ 울론 충전재
- ▶ 정전기 차폐 안감
- ▶ YKK 투웨이 지퍼 사용
- ▶ KHAKI



탈부착 가능한 후드



YKK 2way 지퍼



허리둘레 조절가능



하든시보리 소매



YKK 지퍼



KC 마크



뒷면

NEW

TB-619

- ▶ POLYESTER 100%
- ▶ 패딩충전재
- ▶ 정전기 차폐 안감
- ▶ YKK 투웨이 지퍼 사용
- ▶ F.YELLOW



TB-594

- ▶ NYLON 85%
- ▶ POLYESTER 15%
- ▶ 패딩 충전재
- ▶ 정전기 차폐 안감
- ▶ YKK지퍼 사용
- ▶ NAVY



TB-595

- ▶ NYLON 85%
- ▶ POLYESTER 15%
- ▶ 패딩 충전재
- ▶ 정전기 차폐 안감
- ▶ YKK지퍼 사용
- ▶ D.GREY



탈부착 가능한 후드 YKK 2way 지퍼 전·후면 야광띠 부착 히든시보리 소매 YKK 지퍼 KC 마크



뒷면



2중 카라 디자인 소매 히든시보리 뒷면 하단트임 멜란지 원단 YKK 지퍼 KC 마크



뒷면

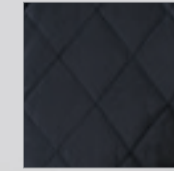
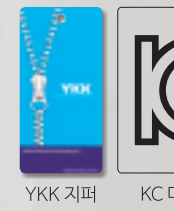
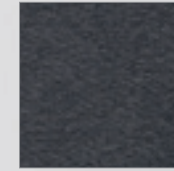
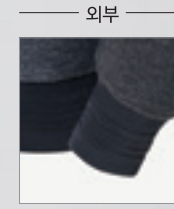
TB-377

- ▶ NYLON 90%
POLYESTER 10%
- ▶ 패딩 충전재
- ▶ 정전기 차폐 안감
- ▶ YKK지퍼 사용
- ▶ NAVY



TB-378

- ▶ NYLON 90%
POLYESTER 10%
- ▶ 패딩 충전재
- ▶ 정전기 차폐 안감
- ▶ YKK지퍼 사용
- ▶ BLACK



TB-375



TB-376



TB-375

- ▶ 외부 : POLYESTER 74%
NYLON 26%
- ▶ 내부 : POLYESTER 100%
- ▶ 리버 시블(양면) 점퍼
- ▶ 패딩 충전재
- ▶ YKK지퍼 사용
- ▶ 정전기 차폐 안감
- ▶ NAVY



외부



내부

TB-376

- ▶ 외부 : POLYESTER 74%
NYLON 26%
- ▶ 내부 : POLYESTER 100%
- ▶ 리버 시블(양면) 점퍼
- ▶ 패딩 충전재
- ▶ YKK지퍼 사용
- ▶ 정전기 차폐 안감
- ▶ BLACK



외부



내부

카치온 믹스 멜란지 원단에 소매와 옆선 부분에 폴라플리스 원단을 사용하여 착용감이 편안하며 겨울철 활동성과 보온성을 높인 제품입니다.

TB-371

- ▶ POLYESTER 100%
- ▶ 패딩 충전재
- ▶ 정전기 차폐 안감
- ▶ NAVY



TB-372

- ▶ POLYESTER 100%
- ▶ 패딩 충전재
- ▶ 정전기 차폐 안감
- ▶ BLACK



옆선 폴라플리스 원단



칼라 디테일



가슴 포켓 나염



실버지퍼 포인트



YKK 지퍼



뒷면

3 in 1

TB-540(외피)



TB-540(내피)



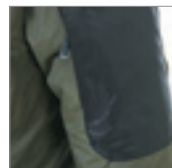
탈부착이 가능한 후드



포인트 반사 테이프



와펜 사용



편리한 소매 주머니



스마트폰 주머니 (위포켓)



YKK 지퍼

TB-540

- ▶ 외피 : NYLON 100%
- ▶ 내피 : POLYESTER 100%
- ▶ HIPORA COATING(외피)
- ▶ 패딩 충전재(내피)
- ▶ 정전기 차폐 안감
- ▶ NAVY



TB-541

- ▶ 외피 : NYLON 100%
- ▶ 내피 : POLYESTER 100%
- ▶ HIPORA COATING(외피)
- ▶ 패딩 충전재(내피)
- ▶ 정전기 차폐 안감
- ▶ KHAKI



뒷면



MK-3063



MK-2061

- ▶ POLYESTER 100%
- ▶ 패딩 충전재
- ▶ YKK 파카링방지 지퍼 사용



YKK 지퍼



MK-3061

▶ WINE



MK-3062

▶ NAVY



MK-3063

▶ D.GREY



뒷면

- ▶ POLYESTER 100%
- ▶ 패딩 충전재
- ▶ YKK 파카링방지 지퍼 사용



YKK 지퍼



MK-2061

▶ NAVY



MK-2062

▶ BLACK



뒷면



- ▶ POLYESTER 100%
- ▶ 패딩 충전재
- ▶ YKK 파카링방지 지퍼 사용

YKK 지퍼



MK-2071

▶ KHAKI



MK-2072

▶ NAVY



MK-2073

▶ M.GREY



뒷면

MK-2071



MK-2072



- ▶ POLYESTER 100%
- ▶ 패딩 충전재
- ▶ YKK 파카링방지 지퍼 사용

YKK 지퍼



MK-2081

▶ BROWN



MK-2082

▶ NAVY



MK-2083

▶ GREY



뒷면



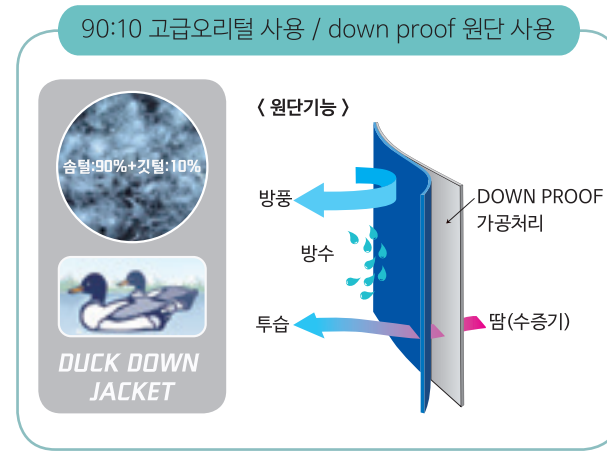
MK-2083

MK-2082



MK-2041

컴퓨터 자수 디테일



- ▶ NYLON 100%
- ▶ 오리털 충전재
- ▶ YKK 파카링방지 지퍼 사용



MK-4062



MK-4061

▶ GREY

뒷면

- ▶ POLYESTER 90% + SPAN 10%
- ▶ 패딩 충전재
- ▶ YKK 파카링방지 지퍼 사용



MK-2041

▶ NAVY



MK-2042

▶ BLACK



뒷면



MK-4062

▶ NAVY



MK-4063

▶ BLACK



TB-550



TB-572

자가드 시보리

멜랑지 투톤배색



리얼라쿤 탈부착 후드
(라쿤털 탈부착 가능)



YKK 지퍼

- ▶ NYLON 100%
- ▶ HIPORA COATING
- ▶ 헬론 충전재
- ▶ 정전기 차폐 안감
- ▶ YKK 지퍼 사용



TB-550

▶ NAVY

TB-551

▶ KHAKI

뒷면



YKK 지퍼

- ▶ POLYESTER 98%
SPAN 2%
- ▶ 헬론 충전재
- ▶ 정전기 차폐 안감
- ▶ YKK 지퍼 사용



TB-571

▶ NAVY

TB-572

▶ BLACK

뒷면



칼라 니트 배색처리

외펜 사용



멀티 가슴 포켓

하단 2중 포켓
(기모 포켓감 사용)

YKK 지퍼



뒷면



TB-590

- ▶ POLYESTER 100%
- ▶ QUILTING
- ▶ 패딩 충전재
- ▶ 정전기 차폐 안감
- ▶ YKK 지퍼 사용
- ▶ NAVY



YKK 지퍼



KC 마크

TB-585



TB-587



TB-584

▶ NAVY



뒷면

- ▶ NYLON 100%
- ▶ 정전기 차폐 안감
- ▶ 생활방수
- ▶ 월론 충전재
- ▶ YKK 지퍼 사용



TB-587

▶ NAVY



뒷면

- ▶ POLYESTER 100%
- ▶ 정전기 차폐 안감
- ▶ 생활방수
- ▶ 월론 충전재
- ▶ YKK 지퍼 사용



TB-585

▶ GREY



TB-586

▶ BEIGE



TB-588

▶ GREY



TB-589

▶ BEIGE

BONDING JUMPER

심플한 디테일에 스티치 장식과 칼라 비조 방식을 더한 신사점퍼형 근무복입니다. 75D Dewspo 원단에 160G 본딩을 하여 견고함과 보온성을 높인 디자인으로 밑단 줄임 기능과 등쪽 라벨판을 추가하고 특히 유니폼 최초로 YKK 지퍼를 사용하여 미성과 기능성을 더한 제품입니다.



TB-361

- ▶ POLYESTER 100%
- ▶ DEWSPO
- ▶ 고급 본딩 원단
- ▶ 정전기 차폐 안감
- ▶ YKK 지퍼 사용
- ▶ GREY



TB-362

- ▶ POLYESTER 100%
- ▶ DEWSPO
- ▶ 고급 본딩 원단
- ▶ 정전기 차폐 안감
- ▶ YKK 지퍼 사용
- ▶ NAVY



TB-363

- ▶ POLYESTER 100%
- ▶ DEWSPO
- ▶ 고급 본딩 원단
- ▶ 정전기 차폐 안감
- ▶ YKK 지퍼 사용
- ▶ WINE



TB-364

- ▶ POLYESTER 100%
- ▶ DEWSPO
- ▶ 고급 본딩 원단
- ▶ 정전기 차폐 안감
- ▶ YKK 지퍼 사용
- ▶ BLACK



TB-528

- ▶ POLYESTER 65%
- ▶ RAYON 35%
- ▶ T/R 개버딘
- ▶ 정전기 차폐 안감
- ▶ YKK 지퍼 사용
- ▶ GREY, NAVY



부드러운 촉감에 세련된 시보리 칼라 배색의 가슴 주머니 YKK 지퍼

TB-531

- ▶ POLYESTER 65%
- ▶ RAYON 35%
- ▶ T/R 개버딘
- ▶ 정전기 차폐 안감
- ▶ YKK 지퍼 사용
- ▶ NAVY



YKK 지퍼



TOP-532

- ▶ POLYESTER 100%
- ▶ YKK 지퍼 사용
- ▶ BLACK

세련된 나염 원단 디테일이 돋보이는 디자인으로 탈부착이 가능한 라이너 스타일의 점퍼입니다. 폴라플리스 안감을 사용하여 가벼우면서 뛰어난 보온효과를 주고, 라이너 조끼는 단품으로 활용할 수 있어 실용적이며, 평상복으로 착용 가능한 캐주얼 제품입니다.



편리한 지퍼 주머니, 독특한 나염 배색 원단, YKK 지퍼



탈부착 가능한 라이너

TOP-532-1(HOOD VEST)

- ▶ POLYESTER 100%
- ▶ YKK 지퍼 사용
- ▶ BLACK

세련된 나염 원단 디테일이 돋보이는 디자인으로 후드 탈부착이 가능한 스타일입니다. 폴라플리스 안감을 사용하여 뛰어난 보온효과와 부드러운 착용감을 주어 실용적이며 멋스러운 디자인의 조끼 제품입니다.



탈부착 가능한 후드, 편리한 지퍼 주머니



후드 포인트 스냅, 독특한 나염 배색 원단, YKK 지퍼

TB-579

- ▶ NYLON 100%
- ▶ YKK 지퍼 사용
- ▶ BLACK

옥스포드 원단에 립스탑 조직 어깨 디테일과 탈부착 가능한 후드 디자인, 활동성을 돕는 엘라스틴 허리 밴드 처리로 스포티한 감성의 제품입니다. 패딩 충전재로 보온성을 높였고 생활방수 기능으로 겨울철 야외활동에도 적합한 제품입니다.



탈부착 가능한 후드, YKK 지퍼

TB-559

- ▶ POLYESTER 65%
- ▶ RAYON 35%
- ▶ T/R 개버딘
- ▶ 정전기 차폐 안감
- ▶ YKK 지퍼 사용
- ▶ BLACK, GREY

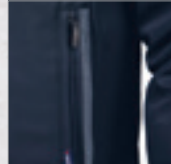
TB-574

- ▶ POLYESTER 65%
- ▶ RAYON 35%
- ▶ T/R
- ▶ 정전기 차폐 안감
- ▶ YKK 지퍼 사용
- ▶ D.GREY, BLACK



TB-495

- ▶ POLYESTER 100%
- ▶ 고급 본딩 제품
- ▶ 정전기 나염 차폐 안감
- ▶ YKK 지퍼 사용
- ▶ D,NAVY



다용도 이중 주머니



내피 제전 나염 안감



YKK 지퍼

국내 최초로 나염 안감을
제전 안감으로 실용화한 제품

패딩
안감



내피 조끼 라이너
탈부착 가능

TB-530

- ▶ POLYESTER 100%
- ▶ YKK 지퍼 사용
- ▶ BLACK

심플한 디자인이 돋보이는 업무복
스타일의 패딩 점퍼입니다. 고급스러운
신사복 원단을 본딩 처리하였으며
업무복 외에 평상복으로도 손색 없는
심플한 점퍼입니다.



YKK 지퍼



TB-529

- ▶ POLYESTER 100%
- ▶ 플라폴리스 안감 사용
- ▶ 조끼, 점퍼 분리착장 가능
- ▶ YKK 지퍼 사용
- ▶ BLACK



YKK 지퍼

추동복
김용



COORDI 1



COORDI 2

TB-560

- ▶ POLYESTER 65%
- ▶ RAYON 35%
- ▶ T/R 개버딘
- ▶ 정전기 차폐 안감
- ▶ YKK 지퍼 사용
- ▶ NAVY



YKK 지퍼



TB-543

- ▶ POLYESTER 65%
RAYON 35%
- ▶ T/R 개버단, CHECK
- ▶ 정전기 차폐 안감
- ▶ YKK 지퍼 사용
- ▶ NAVY



TB-573

- ▶ POLYESTER 65%
RAYON 35%
- ▶ T/R
- ▶ 정전기 차폐 안감
- ▶ YKK 지퍼 사용
- ▶ NAVY, GREY



TB-575

- ▶ POLYESTER 65%
RAYON 35%
- ▶ T/R
- ▶ 정전기 차폐 안감
- ▶ YKK 지퍼 사용
- ▶ GREY, BLACK



BOMBER JUMPER



TB-592

- ▶ POLYESTER 65%
RAYON 35%
- ▶ T/R 개버딘, 보카시
- ▶ 정전기 차폐 안감
- ▶ YKK 지퍼 사용
- ▶ GREY



TB-593

- ▶ POLYESTER 65%
RAYON 35%
- ▶ T/R 개버딘, 보카시
- ▶ 정전기 차폐 안감
- ▶ YKK 지퍼 사용
- ▶ GREY



TB-524

- ▶ POLYESTER 65%
RAYON 35%
- ▶ T/R 개버딘
- ▶ 정전기 차폐 안감
- ▶ YKK 지퍼 사용
- ▶ GREY



TB-506

- ▶ POLYESTER 65%
RAYON 35%
- ▶ T/R 개버딘
- ▶ 정전기 차폐 안감
- ▶ YKK 지퍼 사용
- ▶ GREY, NAVY



TB-203

- ▶ POLYESTER 65%
RAYON 35%
- ▶ T/R 개버딘 CHECK
- ▶ GREY, NAVY



TB-568

- ▶ POLYESTER 65%
RAYON 35%
- ▶ T/R 개버딘 CHECK
- ▶ 정전기 차폐 안감
- ▶ YKK 지퍼 사용
- ▶ GREY, NAVY

ARTIFICIAL FUR JUMPER

TB-558

- ▶ POLYESTER 100%
- ▶ MICRO TAFFET
- ▶ 정전기 차폐 안감
- ▶ NAVY



목의 털 부분만
탈부착 가능

추
동
복
감
용

TB-494

- ▶ POLYESTER 100%
- ▶ 고급 분딩 제품
- ▶ 정전기 나염 차폐안감
- ▶ L.BLACK



내피(나염 안감) 라이너 탈부착 가능



YKK 지퍼



KC 마크

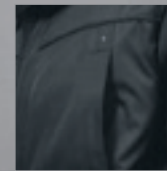
추
동
복
감
용

TB-507

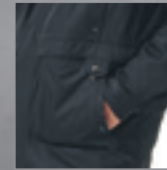
- ▶ POLYESTER 100%
- ▶ PRADA
- ▶ 정전기 차폐 안감
- ▶ YKK 지퍼 사용
- ▶ BLACK



- * 내피 라이너 탈부착 가능
- * 내피 몸판 고급 호피털 사용



리벳 장식의 가슴 포켓



수납이 용이한
이중 포켓



탈부착 가능한 후드

TB-500

- ▶ POLYESTER 100%
- ▶ 최고급 분딩 원단
- ▶ YKK 지퍼 사용
- ▶ BLACK



- * 내피 라이너 탈부착 가능
- * 내피 몸판 고급 호피털 사용

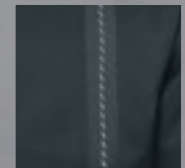
추
동
복
감
용

TB-499

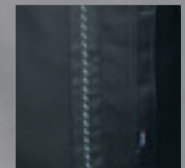
- ▶ POLYESTER 100%
- ▶ 최고급 분딩 원단
- ▶ YKK 지퍼 사용
- ▶ BLACK



- * 내피 라이너 탈부착 가능
- * 내피 몸판 고급 호피털 사용



가슴 부위 포인트 자수



포인트 자수와 세련된
주머니

추
동
복
감
용

TB-481

- ▶ POLYESTER 65%
- ▶ RAYON 35%
- ▶ T/R
- ▶ 정전기 차폐 안감
- ▶ YKK 지퍼 사용
- ▶ GREY



TB-484

- ▶ POLYESTER 65%
- ▶ RAYON 35%
- ▶ T/R 보카시 원단
- ▶ 정전기 차폐 안감
- ▶ YKK 지퍼 사용
- ▶ GREY



TB-480

- ▶ POLYESTER 65%
- ▶ RAYON 35%
- ▶ 정전기 차폐 안감
- ▶ YKK 지퍼 사용
- ▶ GREY



TB-486

- ▶ POLYESTER 100%
- ▶ PRADA
- ▶ 정전기 차폐 안감
- ▶ YKK 지퍼 사용
- ▶ GREY, BLACK



TB-485

- ▶ POLYESTER 100%
- ▶ 마이크로프라다 원단
- ▶ 정전기 차폐 안감
- ▶ YKK 지퍼 사용
- ▶ NAVY



TB-487

- ▶ POLYESTER 91%
- ▶ NYLON 9%
- ▶ 스웨이드 원단
- ▶ 정전기 차폐 안감
- ▶ YKK 지퍼 사용
- ▶ GREY, BLACK



TB-512

- ▶ POLYESTER 100%
- ▶ Full-Dull TWILL BONDING
- ▶ YKK 지퍼 사용
- ▶ NAVY



내피 조끼 라이너 탈부착 가능



내피 라이너 탈부착 가능



조끼 라이너 별도 착용 가능

PRADA STYLE

JUMPER



TB-515

- ▶ POLYESTER 100%
- ▶ PRADA
- ▶ 정전기 차폐 안감
- ▶ YKK 지퍼 사용
- ▶ GREY



TB-516

- ▶ POLYESTER 100%
- ▶ PRADA
- ▶ 정전기 차폐 안감
- ▶ YKK 지퍼 사용
- ▶ NAVY



TB-542

- ▶ POLYESTER 100%
- ▶ PRADA
- ▶ 정전기 차폐 안감
- ▶ YKK 지퍼 사용
- ▶ NAVY



TB-581

- ▶ POLYESTER 100%
- ▶ PRADA RIP
- ▶ 정전기 차폐 안감
- ▶ KHAKI



TB-582

- ▶ POLYESTER 100%
- ▶ PRADA RIP
- ▶ 정전기 차폐 안감
- ▶ NAVY



TB-583

- ▶ POLYESTER 100%
- ▶ PRADA RIP
- ▶ 정전기 차폐 안감
- ▶ BLACK

TB-516



TB-516



추동복
검용

TB-535

- ▶ POLYESTER 100%
- ▶ PRADA
- ▶ 정전기 차폐 안감
- ▶ YKK 지퍼 사용
- ▶ BLACK



TB-539

- ▶ POLYESTER 100%
- ▶ PRADA
- ▶ 정전기 차폐 안감
- ▶ YKK 지퍼 사용
- ▶ GREY



TB-553

- ▶ POLYESTER 100%
- ▶ PRADA
- ▶ 폴라플리스
- ▶ YKK 지퍼 사용
- ▶ KHAKI



TB-554

- ▶ POLYESTER 100%
- ▶ PRADA
- ▶ 폴라플리스
- ▶ YKK 지퍼 사용
- ▶ BLACK



TB-536

- ▶ POLYESTER 100%
- ▶ PRADA
- ▶ 정전기 차폐 안감
- ▶ YKK 지퍼 사용
- ▶ NAVY



TB-537

- ▶ POLYESTER 100%
- ▶ PRADA
- ▶ 정전기 차폐 안감
- ▶ YKK 지퍼 사용
- ▶ GREEN



TB-538

- ▶ POLYESTER 100%
- ▶ PRADA
- ▶ 정전기 차폐 안감
- ▶ YKK 지퍼 사용
- ▶ GREY



내피 라이너 탈부착 가능
(TB-536-8 공용)



TB-526

- ▶ POLYESTER 65%
- ▶ RAYON 35%
- ▶ T/R 개버딘
- ▶ 정전기 차폐 안감
- ▶ YKK 지퍼 사용
- ▶ BLACK



TB-521

- ▶ NYLON 100%
- ▶ TASLAN
- ▶ 칼라 내부 히든 후드
- ▶ NAVY

가
의
추
경
편



TB-514

- ▶ POLYESTER 65%
- ▶ RAYON 35%
- ▶ 개버딘 헤더그레이
- ▶ 정전기 차폐 안감
- ▶ YKK 지퍼 사용
- ▶ GREY



TB-482

- ▶ POLYESTER 65%
- ▶ RAYON 35%
- ▶ T/R 개버딘
- ▶ 정전기 차폐 안감
- ▶ GREY, NAVY



TB-309

- ▶ POLYESTER 100%
- ▶ BONDING 제품
- ▶ 정전기 차폐 안감
- ▶ D.NAVY

가
의
추
경
편

TB-38

- ▶ POLYESTER 65%
- ▶ RAYON 35%
- ▶ YKK 지퍼 사용
- ▶ NAVY



TB-37

- ▶ POLYESTER 65%
- ▶ RAYON 35%
- ▶ YKK 지퍼 사용
- ▶ NAVY



TB-31P

- ▶ POLYESTER 65%
- ▶ COTTON 35%
- ▶ 숄바지
- ▶ NAVY

FLIGHT JUMPER



YKK 지퍼



TB-42

- ▶ NYLON 100%
- ▶ HEAVY TWILL
- ▶ 정전기 차폐 안감
- ▶ YKK 지퍼 사용
- ▶ BLACK



조끼 라이너 분리형

TB-41

- ▶ POLYESTER 100%
- ▶ CORDUROY JUMPER
- ▶ 정전기 차폐 안감
- ▶ YKK 지퍼 사용
- ▶ 칼라 털 탈부착 가능
- ▶ BLACK



TB-47

- ▶ NYLON 100%
- ▶ HEAVY TWILL
- ▶ 정전기 차폐 안감
- ▶ STEEL 지퍼 사용
- ▶ 칼라 털 탈부착 가능
- ▶ YKK 지퍼 사용
- ▶ BLACK



TB-48

- ▶ NYLON 100%
- ▶ HEAVY TWILL
- ▶ 정전기 차폐 안감
- ▶ STEEL 지퍼 사용
- ▶ 칼라 털 탈부착 가능
- ▶ YKK 지퍼 사용
- ▶ NAVY



TB-49

- ▶ NYLON 100%
- ▶ HEAVY TWILL
- ▶ 정전기 차폐 안감
- ▶ STEEL 지퍼 사용
- ▶ 칼라 털 탈부착 가능
- ▶ YKK 지퍼 사용
- ▶ KHAKI



TB-610

- ▶ POLYESTER 100%
- ▶ HEAVY TWILL
- ▶ P.U COATING
- ▶ YKK 지퍼 사용
- ▶ KHAKI



TB-620

- ▶ POLYESTER 100%
- ▶ HEAVY TWILL
- ▶ P.U COATING
- ▶ YKK 지퍼 사용
- ▶ NAVY



TB-630

- ▶ POLYESTER 100%
- ▶ HEAVY TWILL
- ▶ P.U COATING
- ▶ YKK 지퍼 사용
- ▶ BLACK



TB-640

- ▶ POLYESTER 100%
- ▶ HEAVY TWILL
- ▶ P.U COATING
- ▶ YKK 지퍼 사용
- ▶ GREY



YKK 지퍼

T.BUC STYLE

LONG PARKA

MK-4031

- ▶ NYLON 100%
- ▶ HIPORA COATING
- ▶ 웰론 충전재
- ▶ 정전기 차폐 안감
- ▶ YKK 투웨이 지퍼 사용
- ▶ KHAKI



MK-4032

- ▶ NYLON 100%
- ▶ HIPORA COATING
- ▶ 웰론 충전재
- ▶ 정전기 차폐 안감
- ▶ YKK 투웨이 지퍼 사용
- ▶ NAVY



뒷면



TB-605

- ▶ NYLON 100%
- ▶ HIPORA COATING
- ▶ 웰론 충전재
- ▶ 정전기 차폐 안감
- ▶ BLACK

TOP-602

- ▶ POLYESTER 100%
- ▶ TASLAN
- ▶ 웰론 충전재
- ▶ P.U COATING
- ▶ NAVY

TOP-603

- ▶ POLYESTER 100%
- ▶ TASLAN
- ▶ 웰론 충전재
- ▶ P.U COATING
- ▶ D.GREY



TOP-601

TOP-819

TOP-818

TOP-601

- ▶ POLYESTER 100%
- ▶ 원착 DOBI RIP
- ▶ BLACK



* 내피 라이너 탈부착 가능
* 내피 뽀판 고급 호피털 사용

TOP-818

- ▶ POLYESTER 100%
- ▶ HIPOLA-COATING
- ▶ 엘론 충전재
- ▶ BLACK

TOP-819

- ▶ POLYESTER 100%
- ▶ HIPOLA-COATING
- ▶ 엘론 충전재
- ▶ GREY

TOP-815

- ▶ POLYESTER 100%
- ▶ HIPOLA-COATING
- ▶ 엘론 충전재
- ▶ BLACK, GREY



탈부착 가능한 라이너

TOP-816

- ▶ POLYESTER 100%
- ▶ HIPOLA-COATING
- ▶ 엘론 충전재
- ▶ BLACK



탈부착 가능한 라이너

TB-805

- ▶ POLYESTER 100%
- ▶ PRADA
- ▶ 정전기 차폐 안감
- ▶ YKK 지퍼 사용
- ▶ GREY

TB-806

- ▶ POLYESTER 100%
- ▶ PRADA
- ▶ 정전기 차폐 안감
- ▶ YKK 지퍼 사용
- ▶ 허리 출입 가능
- ▶ NAVY

TB-809

- ▶ POLYESTER 65%
- ▶ COTTON 35%
- ▶ T/C
- ▶ NAVY

내피 전체를 털로 제작하여 방한성을 극대화한 제품입니다.

TB-811

- ▶ POLYESTER 100%
- ▶ RIP-PRADA
- ▶ 폴라플리스 안감
- ▶ 정전기 차폐 안감
- ▶ YKK 지퍼 사용
- ▶ BLACK

TB-812

- ▶ POLYESTER 100%
- ▶ MICRO 립스탑
- ▶ 정전기 차폐 안감
- ▶ YKK 지퍼 사용
- ▶ BLACK, GREY



TB-805

TB-806



TB-809

TB-811

TB-812



TB-813

- ▶ POLYESTER 100%
- ▶ Full-Dull TAFFETA
- ▶ 정전기 차폐 안감
- ▶ YKK 지퍼 사용
- ▶ BLACK

TB-814

- ▶ POLYESTER 100%
- ▶ 폴리CDC
- ▶ 정전기차폐안감
- ▶ 벤치복
- ▶ BLACK

TB-817

- ▶ POLYESTER 65%
- ▶ RAYON 35%
- ▶ T/R
- ▶ 정전기 차폐 안감
- ▶ YKK 지퍼 사용
- ▶ BLACK



탈부착이 가능한 후드



기능적인 팔주머니



이중 메인주머니

BONDING WORKING CLOTHES

TB-473JP

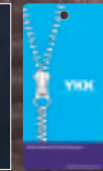
- ▶ POLYESTER 94%
- ▶ PU 6%
- ▶ 기모 인타록 본딩
- ▶ YKK 지퍼 사용
- ▶ NAVY, GREY



뒷면



내부 주머니



YKK 지퍼

**FLEECE BONDING
POWER STRETCH
MEGA HIT**

WORKING CLOTHES 2018 F/W COLLECTION

TB-474JP

- ▶ COTTON 70%
- ▶ POLYESTER 28%
- ▶ SPAN 2%
- ▶ 기모 인타록 본딩
- ▶ YKK 지퍼 사용
- ▶ NAVY



뒷면

TB-471J/P

- ▶ COTTON 68%
POLYESTER 30%
SPAN 2%
- ▶ 솜상의, 솜바지
- ▶ 정전기 차폐 안감
- ▶ BLACK DENIM



STRETCH



TB-472J/P

- ▶ COTTON 81%
POLYESTER 17%
SPAN 2%
- ▶ 상의-벨론 충전재
- ▶ 하의-솜바지
- ▶ 정전기 차폐 안감
- ▶ INDIGO BLUE



STRETCH



방한모자 탈부착 가능
(공통)



전·후면 야광띠 부착
(공통)

TB-61J/P

- ▶ COTTON 80%
POLYESTER 20%
- ▶ 원단 워싱 제품
- ▶ 면 혼방
- ▶ YKK 지퍼 사용
- ▶ 솜상의, 솜바지
- ▶ 모자 별도 판매

TB-61-1J/61P

- ▶ COTTON 80%
POLYESTER 20%
- ▶ 원단 워싱 제품
- ▶ 면 혼방
- ▶ YKK 지퍼 사용
- ▶ 솜상의, 솜바지
- ▶ 모자 부착 판매
- ▶ TB-61J보다 짧은 기장의
데님 패딩 점퍼입니다.

TB-63J/P

- ▶ POLYESTER 65%
RAYON 35%
- ▶ BLUE JEAN
- ▶ 솜상의, 솜바지
- ▶ YKK 지퍼 사용



TB-64J/P

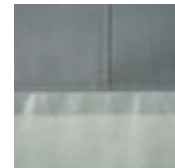
- ▶ POLYESTER 65%
RAYON 35%
- ▶ GREY JEAN
- ▶ 숄상의, 숄바지
- ▶ YKK 지퍼 사용

TB-65J/P

- ▶ POLYESTER 65%
RAYON 35%
- ▶ 숄상의, 숄바지
- ▶ YKK 지퍼 사용

TB-488J/P

- ▶ POLYESTER 65%
COTTON 35%
- ▶ 숄상의, 숄바지
- ▶ YKK 지퍼 사용



전·후면 야광띠 부착

TB-68J/P

- ▶ POLYESTER 65%
RAYON 35%
- ▶ T/R 개버딘
- ▶ 숄상의, 숄바지
- ▶ YKK 지퍼 사용

TB-69J/P

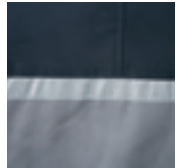
- ▶ POLYESTER 65%
RAYON 35%
- ▶ T/R 개버딘
- ▶ 숄상의, 숄바지
- ▶ YKK 지퍼 사용

TB-67J/P

- ▶ POLYESTER 65%
COTTON 35%
- ▶ 숄상의, 숄바지
- ▶ YKK 지퍼 사용



반사 테이프와 볼펜꽂이 가슴주머니(TB-68J)
반사 테이프와 명찰꽂이 가슴주머니(TB-69J)
가슴 지퍼 주머니 (TB-69J)
스마트폰 주머니 (TB-68J, 69J)
바지 견빵 주머니 (TB-68P, 69P)



전·후면 야광띠 부착

WINTER
SUZUKI

TB-777J/P

- ▶ POLYESTER 65%
COTTON 35%
- ▶ 카모
- ▶ 패딩 충전재
- ▶ 정전기 차폐 안감
- ▶ 히든 시보리 밀단
- ▶ 상·하의
- ▶ D.GREY

TB-776

- ▶ POLYESTER 65%
COTTON 35%
- ▶ 카모
- ▶ 패딩 충전재
- ▶ 정전기 차폐 안감
- ▶ 히든 시보리 밀단
- ▶ 일체형
- ▶ D.GREY



뒷면



탈부착 가능한 후드 상의 이밴드 소매 하의 허리이밴드 하의 히든 시보리 밀단



탈부착 가능한 후드 작업의 활동성을 고려한 허리 상하 밴드 상의 시보리 소매 히든 시보리 밀단

TB-778

- ▶ POLYESTER 65%
COTTON 35%
- ▶ 패딩 충전재
- ▶ 정전기 차폐 안감
- ▶ 히든 시보리 밀단
- ▶ 일체형
- ▶ D.GREY + BLACK

TB-779J/P

- ▶ POLYESTER 65%
COTTON 35%
- ▶ 패딩 충전재
- ▶ 정전기 차폐 안감
- ▶ 히든 시보리 밀단
- ▶ 상·하의
- ▶ D.GREY + BLACK



뒷면



탈부착 가능한 후드 작업의 활동성을 고려한 허리 상하 밴드 상의 시보리 소매 하의 히든 시보리 밀단



상의 이밴드 소매 상의 밀단 비조 하의 허리이밴드 하의 히든 시보리 밀단



TB-775(좌)

- ▶ POLYESTER 65%
COTTON 35%
- ▶ T/C
- ▶ 정전기 차폐 안감
- ▶ 일체형
- ▶ BLACK
- ▶ 히든 시보리 밑단



탈부착 가능한
방한모자

스마트폰 주머니



불편 꽃이

야광 반사 테이프 사용



작업의 활동성을
고려한 허리 상하 밴드

바지 밑단

TB-774(우)

- ▶ POLYESTER 65%
COTTON 35%
- ▶ HERRINGBONE 소재
- ▶ QUILTING
- ▶ 히든 시보리 밑단



탈부착 가능한 방한모자
& 후두 야광띠 부착

가슴 포인트 주머니



기능성 바지 주머니

스마트폰 주머니



작업의 활동성을
고려한 허리 이밴드

바지 밑단



TB-762

- ▶ POLYESTER 65%
COTTON 35%
- ▶ T/C
- ▶ 정전기 차폐 안감
- ▶ 히든 시보리 밑단

TB-752

- ▶ POLYESTER 65%
COTTON 35%
- ▶ T/C
- ▶ 정전기 차폐 안감
- ▶ 시보리 밑단

TB-768



방한모자 기능성 주머니



작업의 활동성을 고려한 허리 상하 밴드

TB-769J/P



재규반사파이핑(Piping) 가슴과 등부분에 위치함



작업중 벨트 버클의 흠집을 예방하는 버클 보호대



TB-768(좌)

- ▶ POLYESTER 65%
COTTON 35%
- ▶ T/C
- ▶ 정전기 차폐 안감
- ▶ 일체형
- ▶ 히든 시보리 밑단

TB-769J/P(우)

- ▶ POLYESTER 65%
COTTON 35%
- ▶ T/C
- ▶ 정전기 차폐 안감
- ▶ 상·하의
- ▶ YKK 지퍼 사용
- ▶ 시보리 밑단

TB-751(좌)

- ▶ POLYESTER 65%
COTTON 35%
- ▶ T/C
- ▶ 정전기 차폐 안감
- ▶ 시보리 밑단

TB-773(우)

- ▶ COTTON 80%
POLYESTER 20%
- ▶ 면 혼방 워싱 제품
- ▶ 정전기 차폐 안감
- ▶ 시보리 밑단



시보리 밑단
(TB-751, 753, 773
동일 디자인)



TB-770



방한모자 기능성 주머니



작업의 활동성을 고려한 허리 상하 밴드

TB-771J/P



재규반사파이핑(Piping) 가슴과 등부분에 위치함



작업중 벨트 버클의 흠집을 예방하는 버클 보호대

TB-770(좌)

- ▶ POLYESTER 65%
COTTON 35%
- ▶ T/C
- ▶ 정전기 차폐 안감
- ▶ 일체형
- ▶ 히든 시보리 밑단

TB-771J/P(우)

- ▶ POLYESTER 65%
COTTON 35%
- ▶ T/C
- ▶ 정전기 차폐 안감
- ▶ 상·하의
- ▶ YKK 지퍼 사용
- ▶ 시보리 밑단



TB-753(좌)

- ▶ POLYESTER 65%
COTTON 35%
- ▶ T/C
- ▶ 정전기 차폐 안감
- ▶ 시보리 밑단

TB-767(우)

- ▶ POLYESTER 65%
COTTON 35%
- ▶ T/C
- ▶ 정전기 차폐 안감
- ▶ 히든 시보리 밑단



히든 시보리 밑단
(TB-767)





ANTISTATIC WEAR

정전기 차단이 요구되는 장소에서 근무하는 작업자에게 적합하며, 정전기 차단 효과가 뛰어난 제전사로 직조된 고기능성 제전복입니다.



TB-765

- ▶ POLYESTER 65%
COTTON 35%
- ▶ T/C
- ▶ 일체형
- ▶ 정전기 차폐 안감
- ▶ 시보리 밑단

TB-766J/P

- ▶ POLYESTER 65%
COTTON 35%
- ▶ T/C
- ▶ 상·하의
- ▶ 정전기 차폐 안감
- ▶ YKK 지퍼 사용
- ▶ 시보리 밑단

TB-761

- ▶ POLYESTER 65%
COTTON 35%
- ▶ T/C
- ▶ 일체형
- ▶ 정전기 차폐 안감
- ▶ 히든 시보리 밑단



TB-73JP

TB-74



TB-71J/P

- ▶ POLYESTER 65%
RAYON 35%
- ▶ 상·하의
- ▶ 정전기 차단 제전복



TB-72J/P

- ▶ POLYESTER 65%
RAYON 35%
- ▶ 상·하의
- ▶ 정전기 차단 제전복



TB-73J/P

- ▶ POLYESTER 65%
RAYON 35%
- ▶ 상·하의
- ▶ 정전기 차단 제전복



TB-74

- ▶ POLYESTER 65%
RAYON 35%
- ▶ 상의
- ▶ 정전기 차단 제전복



정전기 차단 제품
Fiti test 합격 제전 원단

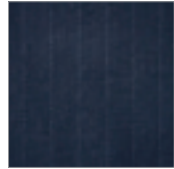
정전기 차단이 요구되는
장소에서 근무하는
작업자의 정전기 차단
효과가 뛰어난 제전사가
직조된 고기능성
제전복입니다

TB-790J/P(좌)

- ▶ POLYESTER 65%
- ▶ COTTON 35%
- ▶ 정전기 차단 원단
- ▶ GREY

TB-791J/P(우)

- ▶ POLYESTER 65%
- ▶ COTTON 35%
- ▶ 정전기 차단 원단
- ▶ NAVY



도전사 원단



반사띠 사용



YKK 지퍼



방염 제품
Fiti test 합격 방염 원단

TB-792J/P

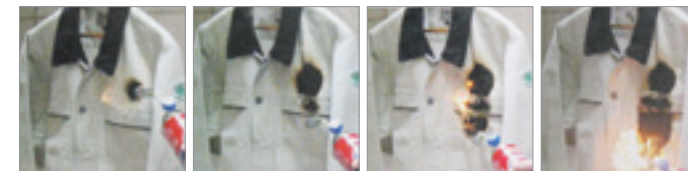
- ▶ COTTON 100%
- ▶ 방염 기능 원단
- ▶ GREY



TB-793J/P

- ▶ COTTON 100%
- ▶ 방염 기능 원단
- ▶ NAVY

방염 원단의 방화 실험



방화 10초 후

방화 25초 후

방화 40초 후

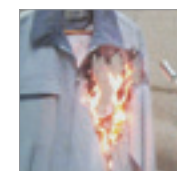
방화 1분 후



반사띠 사용

YKK 지퍼

기존 원단의 방화 실험



방화원단 제품은 기존 제품보다 더 오랜 시간 화기에 노출되어도 불이 붙지 않습니다. 따라서 화기를 가까이 하는 작업 환경에서 작업자를 보호하고 원단이 불에 타 피부에 눌러붙어 입게 되는 화상으로부터 작업자를 보호할 수 있습니다.



열을 사용하는 작업 공간에서 입을 수 있는 안전 테스트를 거친 방염복입니다. 편리한 사용을 위해 주머니를 많이 부착하였고, 가슴에 야간 식별 테이프로 포인트를 주었습니다.

SECURITY CLOTHES

TB-50

- ▶ POLYESTER 100%
- ▶ PRADA 라이너 스타일
- ▶ 정전기 차폐 안감
- ▶ YKK 지퍼 사용
- ▶ 칼라 털, 어깨 견장 탈부착 가능
- ▶ 경비점퍼
- ▶ NAVY



라이너 분리 후
훈건으로 착용 가능



TB-19J

- ▶ POLYESTER 65%
- ▶ RAYON 35%
- ▶ T/R 개버딘
- ▶ 상의
- ▶ NAVY



TB-19P

- ▶ POLYESTER 65%
- ▶ RAYON 35%
- ▶ T/R 개버딘
- ▶ 하의
- ▶ NAVY

TB-19-08

- ▶ POLYESTER 100%
- ▶ 폴리레노비아
- ▶ 회색 상의



TB-19-10

- ▶ COTTON 50%
- ▶ POLYESTER 45%
- ▶ PU 5%
- ▶ STRETCH DOBBY
- ▶ 연베이지 상의



경비복 01

- ▶ GREY



경비복 02

- ▶ L.BEIGE



경비복 03

- ▶ BLUE



경비복 04

- ▶ BEIGE



경비복 05

- ▶ D.GREY



경비복 06

- ▶ VIOLET

TB-05J/P(좌)

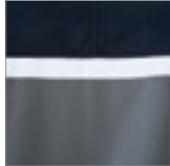
- ▶ POLYESTER 65%
- ▶ RAYON 35%
- ▶ T/R 개버딘
- ▶ 상·하의

TB-05-1J/P(우)

- ▶ POLYESTER 65%
- ▶ RAYON 35%
- ▶ T/R 개버딘
- ▶ 상·하의



전면 반사 테이프



후면 반사 테이프



목을 보호하는 스냅



TB-1005J/P(좌)

- ▶ POLYESTER 65%
- ▶ RAYON 35%
- ▶ T/R
- ▶ D.NAVY
- ▶ 상·하의
- ▶ TB-02P, TB-10P 겸용



TB-1005-1P

- ▶ POLYESTER 65%
- ▶ RAYON 35%
- ▶ T/R
- ▶ D.GREEN
- ▶ 하의

TB-1006J/P(우)

- ▶ POLYESTER 65%
- ▶ COTTON 35%
- ▶ T/C
- ▶ GREY
- ▶ 상·하의

T/R 및 T/C 원단을 사용하였으며 액티브한 디자인으로 가슴 부분의 반사 테이프와 다용도 주머니를 넣어 작업자의 안전과 편리함을 강조한 제품입니다.





TB-26J/P

- ▶ POLYESTER 65%
- ▶ COTTON 35%
- ▶ T/C
- ▶ YKK 지퍼 사용
- ▶ 상·하의

TB-24J/P

- ▶ POLYESTER 65%
- ▶ RAYON 35%
- ▶ T/R 개버딘
- ▶ YKK 지퍼 사용
- ▶ 상·하의



TB-28J/P

- ▶ POLYESTER 65%
- ▶ RAYON 35%
- ▶ T/R 개버딘
- ▶ YKK 지퍼 사용
- ▶ 상·하의



반사테이프와 명함꽃이 가슴 지퍼 주머니
스마트폰 주머니 (TB-28J/29J)

TB-29J/P

- ▶ POLYESTER 65%
- ▶ RAYON 35%
- ▶ T/R 개버딘
- ▶ YKK 지퍼 사용
- ▶ 상·하의



가슴 벨크로 주머니
조절 가능한 밑단스랩
바지 건빵 주머니 (TB-28P/29P)

TB-30J/P

- ▶ POLYESTER 65%
- ▶ RAYON 35%
- ▶ T/R 개버딘
- ▶ YKK 지퍼 사용
- ▶ 상·하의



반사테이프와 명함꽃이 가슴 지퍼 주머니
스마트폰 주머니



TB-01J/P

- ▶ POLYESTER 65%
- ▶ COTTON 35%
- ▶ T/C
- ▶ 상·하의

TB-11J/P

- ▶ POLYESTER 65%
- ▶ COTTON 35%
- ▶ T/C
- ▶ 상·하의

TB-12J/P

- ▶ POLYESTER 65%
- ▶ COTTON 35%
- ▶ T/C
- ▶ 상·하의

TB-52J/P

- ▶ POLYESTER 65%
- ▶ COTTON 35%
- ▶ T/C
- ▶ 상·하의



TB-13J/P

- ▶ COTTON 100%
- ▶ 워싱 제품
- ▶ 상·하의

TB-14J/P

- ▶ COTTON 100%
- ▶ 워싱 제품
- ▶ 상·하의

TB-100J/P

- ▶ POLYESTER 65%
- ▶ COTTON 35%
- ▶ T/C
- ▶ 상·하의

TB-02J/P

- ▶ POLYESTER 65%
- ▶ RAYON 35%
- ▶ T/R 개버딘
- ▶ 상·하의



TB-10J/P

- ▶ POLYESTER 65%
- ▶ RAYON 35%
- ▶ T/R 개버딘
- ▶ 상·하의





TB-07J/P(좌)

- ▶ POLYESTER 65% RAYON 35%
- ▶ T/R 개버딘
- ▶ 상·하의
- ▶ YKK 지퍼 사용

TB-27J/P(중간)

- ▶ POLYESTER 65% RAYON 35%
- ▶ T/R 개버딘
- ▶ 상·하의

TB-07-1J/07P(우)

- ▶ POLYESTER 65% RAYON 35%
- ▶ T/R 개버딘
- ▶ 상·하의
- ▶ YKK 지퍼 사용



TB-58J/P

- ▶ POLYESTER 65% RAYON 35%
- ▶ T/R 개버딘
- ▶ 상·하의

TB-59J/P

- ▶ POLYESTER 65% RAYON 35%
- ▶ T/R 개버딘
- ▶ 상·하의

TB-53J/P

- ▶ POLYESTER 65% COTTON 35%
- ▶ T/C
- ▶ 상·하의
- *하의는 베이지색상도 있습니다.

53P

- ▶ POLYESTER 65% COTTON 35%
- ▶ T/C
- ▶ 하의
- ▶ BEIGE



TB-973(좌)

- ▶ POLYESTER 65% COTTON 35%
- ▶ T/C

TB-971-1J/P(중간)

- ▶ POLYESTER 65% COTTON 35%
- ▶ T/C
- ▶ 상·하의

TB-974-1J/P(우)

- ▶ POLYESTER 65% COTTON 35%
- ▶ T/C
- ▶ 상·하의



TB-17J/P

- ▶ POLYESTER 65% RAYON 35%
- ▶ BLUE JEAN
- ▶ 앞단추 스타일
- ▶ 상·하의



히든 단추 스타일

TB-17-1J/17P

- ▶ POLYESTER 65% RAYON 35%
- ▶ BLUE JEAN
- ▶ 앞지퍼 스타일
- ▶ 상·하의



지퍼 스타일

TB-17-2J/17P

- ▶ POLYESTER 65% RAYON 35%
- ▶ BLUE JEAN
- ▶ 앞지퍼 스타일
- ▶ 상·하의



지퍼 스타일

TB-54J/P

- ▶ COTTON 100%
- ▶ 순면 청지
- ▶ 워싱 제품
- ▶ 상·하의
- ▶ 추동



TB-1001J/P

- ▶ COTTON 100%
- ▶ 순면 청지
- ▶ 원단 워싱
- ▶ 상·하의
- ▶ 추동



TB-66J/P

- ▶ COTTON 100%
- ▶ 순면 청지
- ▶ 워싱 제품
- ▶ 상·하의
- ▶ 춘하



TB-1002J/P

- ▶ COTTON 100%
- ▶ 순면 청지
- ▶ 워싱 제품
- ▶ 상·하의
- ▶ 춘하

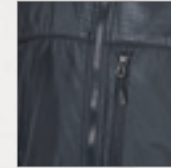


WINTER VEST

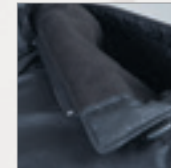
독특한 나염 원단 배색이 돋보이는 디자인으로 탈부착이 가능한 후드 스타일의 조끼입니다. 플라플리스 안감을 사용하여 가벼우면서 보온효과가 뛰어나 실용적이고 심플한 조끼 제품입니다.

TOP-532-1(좌)

- ▶ POLYESTER 100%
- ▶ BLACK



독특한 나염 배색과 세로 지퍼 주머니



탈부착이 편리한 후드 지퍼



후드 포인트 스냅

TB-98(우)

- ▶ POLYESTER 100%
- ▶ PRADA
- ▶ RED



HOT-02

- ▶ POLYESTER 100%
- ▶ 발열 조끼
- ▶ BLACK

- 조끼에 내장된 발열판과 배터리를 연결하여 발열효과가 있는 제품입니다.
- 발열판과 배터리는 분리하여 세탁하십시오.
- 발열판이 꺾여도 사용 가능합니다.
- 발열효과로 인하여 레저용 (골프, 야외 현장 작업용, 낚시, 등산)으로 적합합니다.



TB-80

- ▶ POLYESTER 100%
- ▶ DEWSPO PRADA
- ▶ BLACK



TB-91

- ▶ POLYESTER 100%
- ▶ PRADA
- ▶ BLACK



TB-92

- ▶ POLYESTER 65%
- ▶ COTTON 35%
- ▶ T/C
- ▶ NAVY



TB-93

- ▶ POLYESTER 100%
- ▶ BLACK



TB-96

- ▶ POLYESTER 100%
- ▶ DEWSPO PRADA
- ▶ BLACK



TB-99

- ▶ POLYESTER 100%
- ▶ PRADA
- ▶ NAVY

SHIRTS & PANTS



TB-19-13

- ▶ NYLON 72%
- ▶ POLYESTER 16%
- ▶ SPAN 12%
- ▶ NAVY



TB-19-14

- ▶ NYLON 72%
- ▶ POLYESTER 16%
- ▶ SPAN 12%
- ▶ GREY



TB-19-11

- ▶ POLYESTER 100%
- ▶ STRETCH DOBBY
- ▶ 워싱 제품
- ▶ 청지 남방 상의



TB-19-12

- ▶ POLYESTER 47%
- ▶ COTTON 53%
- ▶ TRETCH DOBBY
- ▶ 유니폼 상의



PKG LONG1

- ▶ POLYESTER 53%
- ▶ POLYESTER 47%
- ▶ LONG SHIRT(상의)
- ▶ GREEN



PKG LONG2

- ▶ COTTON 53%
- ▶ POLYESTER 47%
- ▶ LONG SHIRT(상의)
- ▶ GREY



PKG LONG3

- ▶ COTTON 53%
- ▶ POLYESTER 47%
- ▶ LONG SHIRT(상의)
- ▶ NAVY



PL1

- ▶ COTTON 60%
- ▶ POLYESTER 40%
- ▶ LONG SHIRT(상의)
- ▶ NAVY



TB-32P

- ▶ POLYESTER 100%
- ▶ PRADA
- ▶ 폴라플리스 안감
- ▶ KHAKI



TB-33P

- ▶ POLYESTER 100%
- ▶ PRADA
- ▶ 폴라플리스 안감
- ▶ BLACK



TB-34P

- ▶ POLYESTER 65%
- ▶ COTTON 35%
- ▶ T/C
- ▶ 숄바지
- ▶ BLACK



TB-35P

- ▶ POLYESTER 100%
- ▶ PRADA
- ▶ 폴라플리스 안감
- ▶ BLACK

등산복 바지

최고급 원단을 사용하여 흡기·배기와 같은 통풍성이 뛰어나며, 활동성이 좋은 등산용 바지입니다. 신축성이 뛰어난 사방 스판 원단을 사용하여 더욱 편안함을 줍니다.



MP-01(남)

- ▶ POLYESTER 94%
- ▶ PU 6%
- ▶ 등산용 바지(남)
- ▶ BLACK



MP-02(여)

- ▶ POLYESTER 94%
- ▶ PU 6%
- ▶ 등산용 바지(여)
- ▶ BLACK

TC 바지

원단의 표면이 부드럽고 포근한 터치로 착용감이 좋은 캐주얼 바지입니다. 옆선에 견뎌 주머니와 뒤 포켓까지 작업상 넉넉한 수납공간을 줍니다.



P-1

- ▶ POLYESTER 65%
- ▶ COTTON 35%
- ▶ T/C바지
- ▶ BEIGE



P-2

- ▶ POLYESTER 65%
- ▶ COTTON 35%
- ▶ T/C바지
- ▶ GREY



P-3

- ▶ POLYESTER 65%
- ▶ COTTON 35%
- ▶ T/C바지
- ▶ BLACK

스판 본딩 바지

깔끔한 디자인으로 어디에서나 착용 가능하며 기모 스판 소재로 보온성과 편안한 착용감을 모두 만족시키는 제품입니다.



P-6

- ▶ POLYESTER 94%
- ▶ PU 6%
- ▶ 스판바지
- ▶ 기모 본딩
- ▶ BEIGE



P-7

- ▶ POLYESTER 94%
- ▶ PU 6%
- ▶ 스판바지
- ▶ 기모 본딩
- ▶ GREY



P-8

- ▶ POLYESTER 94%
- ▶ PU 6%
- ▶ 스판바지
- ▶ 기모 본딩
- ▶ NAVY

TR 본딩 바지

겨울철 추위를 대비한 보온성 폴라포리스를 본딩하여 따뜻하게 입을 수 있는 제품입니다.



TB-39P

- ▶ POLYESTER 65%
- ▶ RAYON 35%
- ▶ T/R 본딩 제품
- ▶ 보온성 바지
- ▶ D.GREY



TB-40P

- ▶ POLYESTER 65%
- ▶ RAYON 35%
- ▶ T/R 본딩제품
- ▶ 보온성 바지
- ▶ D.NAVY

SS VESTS

SPECIAL VEST

원단
Polyester 100%



TA-110 ▶ GREY
TA-111 ▶ BLACK
TA-112 ▶ BLUE

TA VEST

원단
TA-101~104
Polyester 65%
Cotton 35%



TA-101 ▶ BLACK
TA-102 ▶ GREY
TA-103 ▶ NAVY
TA-104 ▶ BEIGE

원단
TA-105~106
Polyester 100%



TA-105 ▶ D.GREY
TA-106 ▶ NAVY
TA-107 ▶ L.BEIGE
TA-108 ▶ D.GREY
TA-109 ▶ NAVY

원단
TA-107~109
Nylon 100%

타스란V- VEST

출컬타임

원단
Polyester 100%,
타스란



MK-161 ▶ NAVY
MK-162 ▶ BEIGE
MK-163 ▶ RED
MK-164 ▶ COBALT
MK-165 ▶ L.GREY

TC V- 조끼

출컬타임

원단
Polyester 85%,
Cotton 15%



MK-171 ▶ YELLOW
MK-172 ▶ BLACK
MK-173 ▶ NAVY
MK-174 ▶ BEIGE
MK-175 ▶ RED
MK-176 ▶ GREEN
MK-177 ▶ PURPLE
MK-178 ▶ COBALT
MK-179 ▶ L.GREY
MK-180 ▶ D.GREY

TC 망사V- 조끼

출컬타임

원단
Polyester 85%,
Cotton 15%



MK-181 ▶ YELLOW
MK-182 ▶ BLACK
MK-183 ▶ NAVY
MK-184 ▶ BEIGE
MK-185 ▶ RED
MK-186 ▶ GREEN
MK-187 ▶ PURPLE
MK-188 ▶ COBALT
MK-189 ▶ L.GREY
MK-190 ▶ D.GREY

형광 망사

V- 조끼

출컬타임

원단
Polyester 100%



MK-191FB ▶ F.YELLOW
MK-192FB ▶ F.ORANGE

형광 V-

조끼

출컬타임

원단
Polyester 100%



MK-193FB ▶ F.YELLOW
MK-194FB ▶ F.ORANGE

SAFETY SHOES

마크, 티뷰크 안전화는 인체공학적 설계로 발이 편안합니다.
안전은 기본! 마크, 티뷰크 안전화는 타사제품과 비교가 되지 않습니다.

NEW

MS-6360

- ▶ SIZE : 235~300mm
- ▶ UPPER : 최고급오일누벅/천연가죽
- ▶ SOLE : 라바/파이론 이중창
- ▶ COLOR : Black
- ▶ LINING : 고급 보아털 사용
- ▶ 깔창 : 고급 보아털 깔창 사용
- ▶ 생활방수 가능
- ▶ 내부가 모두 보아털이라 보온력이 탁월하고 착용감이 우수함



NEW

TB-652B

- ▶ SIZE : 235~300mm
- ▶ UPPER : 천연소가죽/고급합피
- ▶ SOLE : 인터그랄 PU/PU 이중 인젝션
- ▶ COLOR : Brown
- ▶ LINING : 고급 보아털 사용
- ▶ 깔창 : 고급 보아털 깔창 사용
- ▶ 생활방수 가능
- ▶ 내부가 모두 보아털이라 보온력이 탁월하고 착용감이 우수함



MS-620

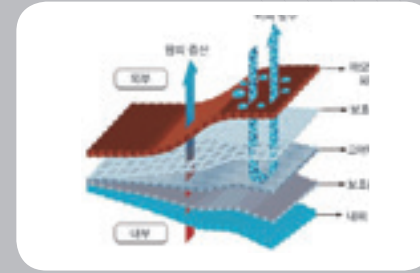
- ▶ SIZE : 235~285mm
- ▶ UPPER : 액션 Nubuck
- ▶ SOLE : 저비중 Phylon+Rubber
- ▶ COLOR : Black+Grey
- ▶ LINING : 플리스 보아털 사용
- ▶ 경량화
- ▶ 방탄소재 중창 사용으로 가볍고 부드러움 창출
- ▶ G-FORCE 인솔 사용
- ▶ 통기성을 위한 통풍구
- ▶ 스틸토탈 FRP토탈 사용으로 중량감 감소
- ▶ 플리스 보아털을 사용하여 보온성이 뛰어남





GORE-TEX® 기술이란?

고어텍스® 원단으로 제작된 제품은 최적화된 투습성과 더불어 지속적인 방수성과 방풍성을 보여줍니다. 이에 따라 착용자를 최대한으로 보호하면서도 편안한 착용이 가능하며, 우수한 내구성을 가졌습니다.



절연화의 용도 및 종류

용도: 절연화로서 물체의 낙하, 충격, 또는 날카로운 물체에 의한 절림 위험으로부터 발을 보호하고 아울러 저압 혹은 고압의 전기에 감전을 방지하기 위한 안전화.

종류: 전압성능시험기를 통하여 안전화에 14,000v의 전류를 가했을 때 1분간 견디고 충격 전류가 5mA이하일 경우 저압절연화의 조건에 충족한다.

고어텍스 절연화



MS-6092F

- ▶ SIZE : 245~295 mm
- ▶ UPPER : 천연 nubuck 원피 가죽
- ▶ SOLE : Phylon+Rubber
- ▶ COLOR : Light Brown
- ▶ 착탈이 편리한 다이얼 프리락 사용
- ▶ 고어텍스 사용으로 생활방수가되면서 투습이 되어 쾌적함 제공, 년슬림기능있음
- ▶ 방탄소재 중창 사용으로 가볍고 굴신력 우수
- ▶ 인솔 : 복원력 및 충격흡수가 뛰어나서 족저근막염을 예방할 수 있는 폴리우레탄 인솔
- ▶ 누벅 가죽 사용으로 최적의 착용감과 세련된 디자인 제공
- ▶ 고어텍스 절연안전화 - 한국전력공사의 고전압용 안전화
- ▶ 고어 라이선스 : (주)세몽나이스 SEMONG
- ▶ 제조사 : (주)세몽나이스

고어텍스 안전화



MS-488B

- ▶ SIZE : 240~285mm
- ▶ UPPER : 합피 + MESH
- ▶ SOLE : Phylon + Rubber
- ▶ COLOR : Grey
- ▶ 스틸토크 사용으로 안전성 배가
- ▶ 방탄소재 중창 사용으로 가볍고 굴신력 우수
- ▶ 착탈이 편리한 다이얼 프리락 사용
- ▶ 고어텍스 사용으로 생활방수가되면서 투습이 되어 쾌적함 제공
- ▶ 인솔 : 복원력 및 충격흡수가 뛰어나서 족저근막염을 예방할 수 있는 폴리우레탄 인솔
- ▶ 고어 라이선스 : (주)세몽나이스 SEMONG
- ▶ 제조사 : (주)세몽나이스



MS-660

- ▶ SIZE : 245~290mm
- ▶ UPPER : WATER PROOF NUBUCK + MESH
- ▶ SOLE : Phylon + Rubber
- ▶ COLOR : Light Grey
- ▶ 스틸토크 사용으로 안전성 배가
- ▶ 방탄소재 중창 사용으로 가볍고 굴신력 우수
- ▶ 고어텍스 사용으로 생활방수가되면서 투습이 되어 쾌적함 제공, 년슬림기능있음
- ▶ 인솔 : 복원력 및 충격흡수가 뛰어나서 족저근막염을 예방할 수 있는 폴리우레탄 인솔
- ▶ 고어 라이선스 : (주)세몽나이스 SEMONG
- ▶ 제조사 : (주)세몽나이스



MS-676E

- ▶ SIZE : 240~300 mm
- ▶ UPPER : WP 천연가죽 + MESH
- ▶ SOLE : Phylon+Rubber
- ▶ COLOR : Navy+Blue
- ▶ 스틸토크 사용으로 안전성 배가
- ▶ 방탄소재 중창 사용으로 가볍고 굴신력 우수
- ▶ 착탈이 편리한 다이얼 프리락 사용
- ▶ 고어텍스 사용으로 생활방수가되면서 투습이 되어 쾌적함 제공, 년슬림기능있음
- ▶ 고어텍스 절연안전화 - 한국전력공사의 고전압용 안전화
- ▶ 폴리우레탄 인솔 (충격흡수)
- ▶ 고어 라이선스 : (주)세몽나이스 SEMONG
- ▶ 제조사 : (주)세몽나이스



MS-495E

- ▶ SIZE : 240~300 mm
- ▶ UPPER : WP 천연가죽 + MESH
- ▶ SOLE : Phylon+Rubber
- ▶ COLOR : Navy+Blue
- ▶ 스틸토크 사용으로 안전성 배가
- ▶ 방탄소재 중창 사용으로 가볍고 굴신력 우수
- ▶ 착탈이 편리한 다이얼 프리락 사용
- ▶ 고어텍스 사용으로 생활방수가되면서 투습이 되어 쾌적함 제공, 년슬림기능있음
- ▶ 고어텍스 절연안전화 - 한국전력공사의 고전압용 안전화
- ▶ 폴리우레탄 인솔 (충격흡수)
- ▶ 고어 라이선스 : (주)세몽나이스 SEMONG
- ▶ 제조사 : (주)세몽나이스

Freelock 안전화



MS-4712F

- ▶ SIZE : 230~290 mm
- ▶ UPPER : 고밀도 신세틱
- ▶ SOLE : Phylon+Rubber
- ▶ COLOR : Navy
- ▶ 착탈이 편리한 다이얼 프리락 사용
- ▶ 인솔 : 흡산속건과 땀흡수에 탁월한 탄력이 좋은 인솔



MS-468F

- ▶ SIZE : 230~300 mm
- ▶ UPPER : 합피 + MESH
- ▶ SOLE : Phylon+Rubber
- ▶ COLOR : Blue+Navy
- ▶ 착탈이 편리한 다이얼 프리락 사용
- ▶ 스틸 토크 사용으로 안전성 배가
- ▶ 방탄소재 중창 사용으로 가볍고 굴신력 우수
- ▶ 인솔 : 복원력 및 충격흡수가 뛰어나서 족저근막염을 예방할 수 있는 폴리우레탄 인솔
- ▶ COOL MESH 사용으로 속건성이 뛰어나며 우수한 통기성 제공



MS-6121F

- ▶ SIZE : 240~300 mm
- ▶ UPPER : 합피 + MESH
- ▶ SOLE : Phylon+Rubber
- ▶ COLOR : Blue+Navy
- ▶ 착탈이 편리한 다이얼 프리락 사용
- ▶ 스틸 토크 사용으로 안전성 배가
- ▶ 방탄소재 중창 사용으로 가볍고 굴신력 우수
- ▶ 인솔 : 복원력 및 충격흡수가 뛰어나서 족저근막염을 예방할 수 있는 폴리우레탄 인솔
- ▶ COOL MESH 사용으로 속건성이 뛰어나며 우수한 통기성 제공



MS-483B

- ▶ SIZE : 230~285mm
- ▶ UPPER : 액션 Nubuck
- ▶ SOLE : 저비중 Phylon+Rubber
- ▶ COLOR : Navy+Dark Brown
- ▶ Upgrade된 Freelock
- ▶ 경량화
- ▶ 발뒤꿈치 보호대장치-발 뒤틀림 방지
- ▶ 방탄소재 중창 사용
- ▶ G-FORCE 인솔 사용
- ▶ 뒤꿈치 부분에 극세사 신세틱 사용
- ▶ 스틸토크대신 FRP토크 사용으로 중량감 감소



MS-643B

- ▶ SIZE : 235~295mm
- ▶ UPPER : 액션 Nubuck
- ▶ SOLE : 저비중 Phylon+Rubber
- ▶ COLOR : Navy+Red
- ▶ Upgrade된 Freelock
- ▶ 경량화
- ▶ 방탄소재 중창 사용
- ▶ G-FORCE 인솔 사용
- ▶ 편리한 옆지퍼 스냅
- ▶ 야간 식별 용이
- ▶ 통기성을 위한 통풍구
- ▶ 스틸토크대신 FRP토크 사용으로 중량감 감소



MS-671B

- ▶ SIZE : 235~300mm
- ▶ UPPER : 액션 Nubuck
- ▶ SOLE : 저비중 Phylon+Rubber
- ▶ COLOR : Black
- ▶ Upgrade된 Freelock
- ▶ 경량화
- ▶ 방탄소재 중창 사용
- ▶ G-FORCE 인솔 사용
- ▶ 통기성을 위한 통풍구
- ▶ 스틸토크대신 FRP토크 사용으로 중량감 감소

Freelock 안전화



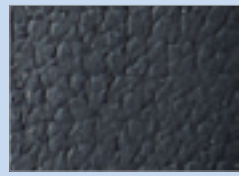
TB-40F

- ▶ SIZE : 230~300mm
- ▶ UPPER : 천연 F/G 소가죽(방오코팅)
- ▶ SOLE : 저비중 Phylon + Rubber
- ▶ COLOR : Blue+Black
- ▶ Dial Fasten System[SPINON]
- ▶ 방탄소재 내답판 적용
- ▶ 야간식별 용이
- ▶ 경량화



TB-60F

- ▶ SIZE : 235~300mm
- ▶ UPPER : 천연 F/G 소가죽(방오코팅)
- ▶ SOLE : 저비중 Phylon + Rubber
- ▶ COLOR : Blue+Black
- ▶ Dial Fasten System[SPINON]
- ▶ 방탄소재 내답판 적용
- ▶ 야간식별 용이
- ▶ 경량화



천연 FG 소가죽

“최고급 원피 가죽 사용제품”

‘Full Grain Leather’의 약자로 동물 가죽 본연의 그레인을 살려 마무리한 고급 가죽이며 섬유질의 강도 및 내구성이 견고하고 표피의 용이한 통기성을 특징으로 구두, 지갑 등에 자주 사용되는 고급 소재입니다. 티뷰크의 ‘High Quality & Low Price’ 정신을 담아 소비자들에게 최고의 가치를 전달합니다.



TB-408F

- ▶ SIZE : 230~300mm
- ▶ UPPER : 극세사 인조가죽
- ▶ SOLE : 저비중 Phylon+Nor 고무
- ▶ COLOR : Burgundy+Blue
- ▶ Freelock
- ▶ 경량화



TB-409F

- ▶ SIZE : 230~300mm
- ▶ UPPER : 극세사 인조가죽
- ▶ SOLE : 저비중 Phylon+Nor 고무
- ▶ COLOR : Blue+Black
- ▶ Freelock
- ▶ 경량화



TB-607F

- ▶ SIZE : 230~300mm
- ▶ UPPER : 극세사 인조가죽
- ▶ SOLE : 인터그랄 PU+Nor고무
- ▶ COLOR : Yellow+Black
- ▶ Freelock
- ▶ Airbag 적용
- ▶ 충격 흡수가 탁월
- ▶ 경량화

Hot Seller



TB-402

- ▶ SIZE : 230~300mm
- ▶ UPPER : Permair 천연 소가죽
- ▶ SOLE : 인터그랄 PU
- ▶ COLOR : Navy
- ▶ 경량 안전화



TB-406

- ▶ SIZE : 230~300mm
- ▶ UPPER : 극세사 인조가죽
- ▶ SOLE : 저비중 Phylon+Nor 고무
- ▶ COLOR : Black+Red
- ▶ 경량화



TB-430

- ▶ SIZE : 230~300mm
- ▶ UPPER : Permair+Nubuck 천연 소가죽
- ▶ OUT SOLE : 인터그랄 PU+Nor 고무
- ▶ IN SOLE : Polyuretan
- ▶ COLOR : Navy+Balck
- ▶ Airbag 적용
- ▶ 충격 흡수가 탁월
- ▶ 경량화

Best Seller



TB-400

- ▶ SIZE : 230~300mm
- ▶ UPPER : Nubuck 천연 소가죽
- ▶ SOLE : 인터그랄 PU+NBR 고무
- ▶ COLOR : Khaki
- ▶ Airbag 적용
- ▶ 충격 흡수가 탁월



TB-404

- ▶ SIZE : 230~300mm
- ▶ UPPER : Permair 천연 소가죽
- ▶ SOLE : 인터그랄 PU+NBR고무
- ▶ COLOR : Navy
- ▶ Airbag 적용
- ▶ 충격 흡수가 탁월



TB-412

- ▶ SIZE : 230~300mm
- ▶ UPPER : Permair 천연 소가죽
- ▶ SOLE : 인터그랄 PU
- ▶ COLOR : Navy
- ▶ 편안한 안전화

기본 안전화



MS-491

- ▶ SIZE : 230~300mm
- ▶ UPPER : 액션 Nubuck
- ▶ SOLE : 저비중 Phylon+Rubber
- ▶ COLOR : Grey+Black
- ▶ 경량화
- ▶ 방탄소재 증창 사용
- ▶ G-FORCE 인솔 사용
- ▶ 뒤꿈치 부분에 극세사 신세텍 사용
- ▶ 스틸토타신 FRP토타 사용으로 중량감 감소



TB-403

- ▶ SIZE : 230~300mm
- ▶ UPPER : 천연 고급 소가죽
- ▶ SOLE : Phylon+Rubber
- ▶ COLOR : Dark Grey
- ▶ 인젝션 공법



TB-015

- ▶ SIZE : 230~300mm
- ▶ UPPER : Nubuck 천연 소가죽
- ▶ SOLE : Phylon+NBR 고무
- ▶ COLOR : Khaki
- ▶ 방탄소재 내답판 적용

6인치 안전화



TB-652

- ▶ SIZE : 235~300mm
- ▶ UPPER : 천연 소가죽/고급합피
- ▶ SOLE : 인터그랄 PU/PU이중 인젝션
- ▶ COLOR : Brown
- ▶ 오솔라이트 인솔사용(땀흡수 탁월함)
- ▶ 인젝션 공법



TB-615

- ▶ SIZE : 235~290mm
- ▶ UPPER : Permair 천연 소가죽
- ▶ OUT SOLE : 저비중 Phylon+Nor 고무
- ▶ IN SOLE : Polyuretan
- ▶ COLOR : Brown
- ▶ 발뒤꿈치 보호대장착-발뒤틀림 방지
- ▶ 충격 흡수가 탁월
- ▶ 경량화



TB-602

- ▶ SIZE : 230~300mm
- ▶ UPPER : Permair 천연 소가죽
- ▶ SOLE : 인터그랄 PU
- ▶ COLOR : Navy



TB-603

- ▶ SIZE : 235~300mm
- ▶ UPPER : Permair 천연소가죽
- ▶ SOLE : Sponge+NBR고무
- ▶ COLOR : Brown
- ▶ 내피 천연 가죽사용



TB-604

- ▶ SIZE : 235~300mm
- ▶ UPPER : Permair 천연 소가죽
- ▶ SOLE : 인터그랄 PU+NBR 고무
- ▶ COLOR : Dark Brown
- ▶ 인젝션 공법
- ▶ 통기구 적용으로 쾌적함



MS-600

- ▶ SIZE : 245~300 mm
- ▶ UPPER : 액션 누벅
- ▶ SOLE : Phylon+Rubber
- ▶ COLOR : Brown
- ▶ 뒷축 앞코(티피알몰드) 장식
- ▶ 인솔 : 흡한속건과 땀흡수에 탁월한 탄력이 좋은 인솔



MS-6010

- ▶ SIZE : 245~295 mm
- ▶ UPPER : 천연 누벅 원피 가죽
- ▶ SOLE : Phylon+Rubber
- ▶ COLOR : Camel+Black
- ▶ 방탄소재 중창 사용으로 가볍고 굴신력 우수
- ▶ 인솔 : 복원력 및 충격흡수가 뛰어나서 족저근막염을 예방할 수 있는 폴리우레탄 인솔
- ▶ COOL MESH 사용으로 속건성이 뛰어나며 천연 오일 플러쉬 누벅 가죽 사용으로 최적의 착용감과 우수한 통기성 제공



MS-6160

- ▶ SIZE : 240~300 mm
- ▶ UPPER : 액션누벅 + MESH
- ▶ SOLE : Phylon+Rubber
- ▶ COLOR : Grey+Silver
- ▶ 스틸토크랩 사용으로 안전성 배가
- ▶ 방탄소재 중창 사용으로 가볍고 굴신력 우수
- ▶ 인솔 : 복원력 및 충격흡수가 뛰어나서 족저근막염을 예방할 수 있는 폴리우레탄 인솔
- ▶ COOL MESH 사용으로 속건성이 뛰어나며 우수한 통기성 제공

무봉제 안전화



MS-477

- ▶ SIZE : 230~290 mm
- ▶ UPPER : 메쉬 고무
- ▶ SOLE : Phylon+Rubber
- ▶ COLOR : Black+Orange
- ▶ 인솔 : 흡한속건과 땀흡수에 탁월한 탄력이 좋은 인솔

용접화



MS-657W

- ▶ SIZE : 235~290mm
- ▶ UPPER : 액션 Nubuck
- ▶ SOLE : 저비중 Phylon+Rubber
- ▶ COLOR : Ch.grey+Olive
- ▶ 경량화
- ▶ 방탄소재 중창 사용
- ▶ G-FORCE 인솔 사용
- ▶ 발뒤꿈치 보호대장착-발 뒤틀림 방지
- ▶ 스틸토크대신 FRP토크랩 사용으로 중량감 감소

경량 안전화



TB-405

- ▶ SIZE : 230~300mm
- ▶ UPPER : 극세사 인조가죽
- ▶ SOLE : 저비중 Phylon+NBR 고무
- ▶ COLOR : Blue
- ▶ 방탄 소재 내딴판 적용
- ▶ 경량화

다용도화



TB-450-L.GREY

- ▶ SIZE : 230~285mm
- ▶ UPPER : FULL GRAIN 천연 소가죽
- ▶ OUT SOLE : 인터그랄 PU+NON SLIP 고무
- ▶ IN SOLE : Polyuretan
- ▶ COLOR : L.Grey
- ▶ 충격 흡수가 탁월
- ▶ 100%방수 안전화로 주방이나 물기가 있는 미끄러지기 쉬운 공간에서 작업하기에 탁월함



TB-450-BK

- ▶ SIZE : 230~285mm
- ▶ UPPER : FULL GRAIN 천연 소가죽
- ▶ OUT SOLE : 인터그랄 PU+NON SLIP 고무
- ▶ IN SOLE : Polyuretan
- ▶ COLOR : Balck
- ▶ 충격 흡수가 탁월
- ▶ 100%방수 안전화로 주방이나 물기가 있는 미끄러지기 쉬운 공간에서 작업하기에 탁월함