

2017 FALL / WINTER
COLLECTION

T. BUUC



NO.1 UNIFORM T·BUC

15년부터 국내 유니폼 최초
KC 마크 인증 획득



KC 마크란 지식경제부·노동부·환경부·방송통신위원회·소방방재청 등 5개 부처에서 각각 부여하던 13개 인증 마크를 통합해 단일화한 국가 통합 인증 마크를 말합니다. KC 마크가 도입된 제품은 자동차, 가전제품, 승강기, 조명기기, 전기계량기, 전화기, 의류 등 730여 개 품목입니다. 공산품의 품질을 표준 규격으로 평가해 일정 수준에 이른 제품에만 부여한 믿고 구매할 수 있는 제품입니다.

티뷰크 제품은 모든제품에 KC 마크 인증을 받고 생산되고 있습니다.

유니폼 전문 브랜드 T.BUC는 1988년 브랜드 론칭 이후 감각적인 디자인과 합리적인 가격, 최상의 품질을 바탕으로 국내 유니폼 브랜드 판매율 1위로 유니폼 시장을 리드하고 있으며, 나아가 글로벌 유니폼 브랜드로 성장하고 있습니다. 유니폼전문 브랜드 T.BUC는 시화공단쪽에 1만3천 스퀘어미터의 제1물류창고와 더불어 보다 빠른 물류지원을 위해 가산디지털단지에 2만5천스퀘어미터의 제2 물류창고를 건축하였습니다.



QUALITY

25년 이상 다져진 기술력과 노하우, 엄격한 원칙을 통해 최상의 품질을 만듭니다.

Design

매 시즌 신제품 품평회를 통해 신소재를 이용한 기능성과 트렌디한 디자인에 대한 변화를 끊임없이 연구합니다.

Price

인도네시아 수카부미 자가공장은 유니폼 공장 중 세계 최대 규모와 생산량을 기록하며 1900명의 기술진이 22개의 룰라인과 월 30만장의 생산량을 유지하고 있습니다.

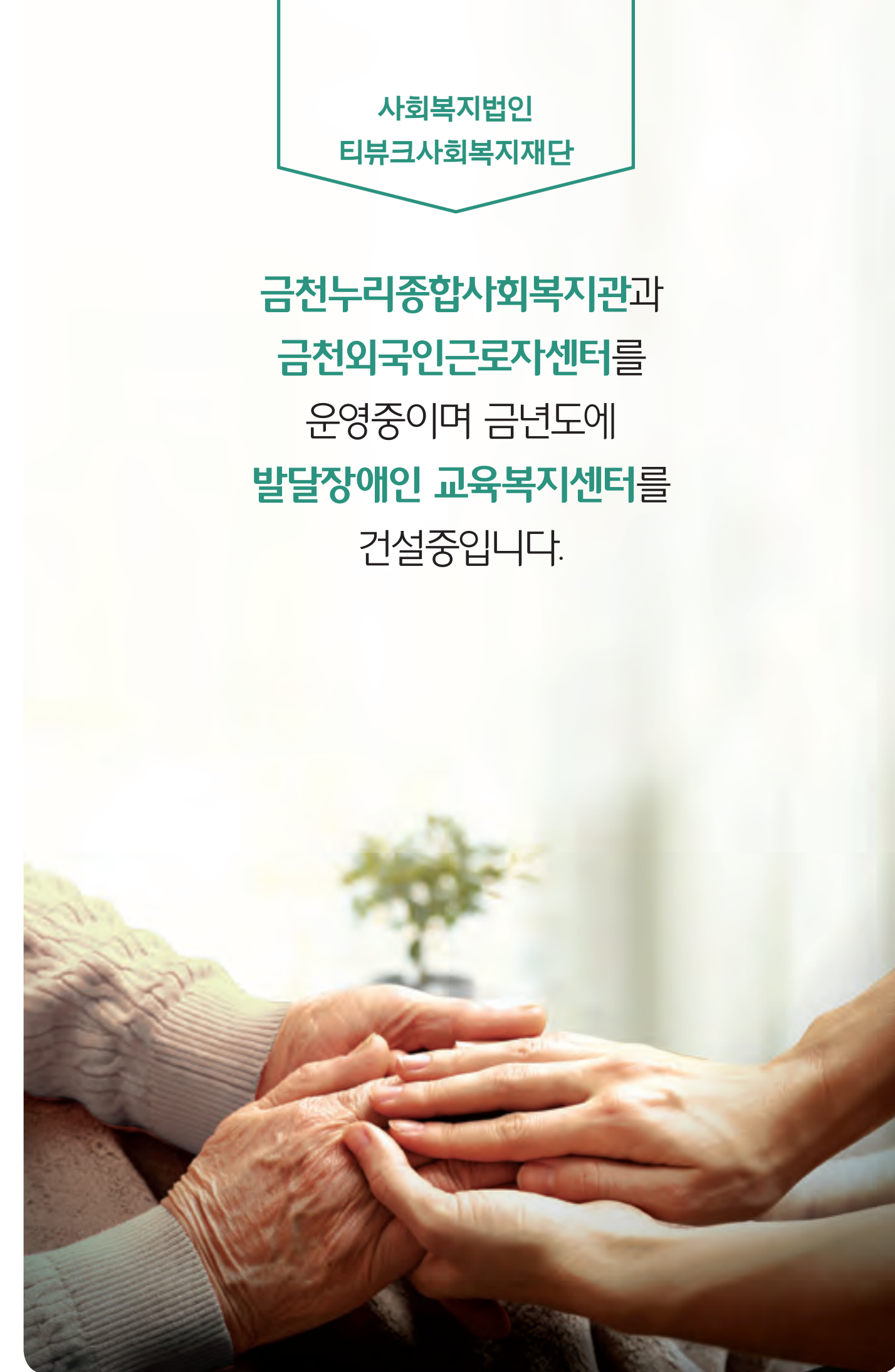
Global

한국의 디자인 팀 - 인도네시아 수카부미 자가공장 - 중국의 청도공장 - 미얀마 공장을 연결하는 글로벌 네트워크는 티뷰크가 글로벌 브랜드로 성장하는 밑거름이 됩니다.

티뷰크 제품은 대부분 의장 특허 출원 제품이므로 의도적인 모방이나 copy를 하게 되면 법에 의해 처벌을 받을 수 있습니다.

사회복지법인
티뷰크사회복지재단

금천누리종합사회복지관과
금천외국인근로자센터를
운영중이며 금년도에
발달장애인 교육복지센터를
건설중입니다.





종합사회복지관 | 가족복지 강화사업, 교육문화 사업, 외국인 근로자 센터 사업, 자활자립지원 사업, 지역사회보호 사업, 지역사회조직 사업
 티뷰크사회복지재단 | 주거환경개선 사업, 밀반찬 지원 사업, 희망나눔 사업, 우리산 지킴이 환경보호 사업, 결혼 지원 사업, 김장 지원 사업, 의료비 지원 사업

CONTENTS

카테고리	품목	페이지	품번	시즌	카테고리	품목	페이지	품번	시즌					
신제품	수트형 점퍼	8~9P	TB-594, TB-595 NEW	가을 ~ 겨울	작업복	헬링 스즈끼	69P	TB-752, TB-762	가을 ~ 겨울					
	헬링 점퍼	10~11P	TB-377, TB-378 NEW			70P	TB-768, TB-769J/P, TB-770, TB-771J/P							
	양면 점퍼	12~13P	TB-375, TB-376 NEW			71P	TB-751, TB-753, TB-767, TB-773							
	NP 트윙패치 점퍼	14P	MK-3061~3 NEW			72P	TB-761, TB-765, TB-766J/P							
	멜란지 경량패딩 점퍼	15P	MK-2061~2 NEW			73P	TB-71J/P~73J/P, TB-74(여)							
	폴리 플러플리스 자켓	16P	MK-2071~3 NEW			74P	TB-790J/P, TB-791J/P							
	폴리 키치온 자켓	17P	MK-2081~3 NEW			75P	TB-792J/P, TB-793J/P							
	키모 연결복 & 상하복	18~19P	TB-776, TB-777J/P NEW			76P	TB-50, TB-19J/P							
	레이싱 연결복 & 상하복	20~21P	TB-778, TB-779J/P NEW			77P	TB-19-08, TB-19-10, 경비복01~06							
	롱패딩	22~23P	MK-4051, MK-4052 NEW			78P	TB-05J/P, TB-05-1J/P							
	오리털 점퍼	24P	MK-4061~4063 NEW			79P	TB-1006J/P, TB-1005J/P, 1005-1P							
	오리털 조끼	25P	MK-661~663 NEW			80P	TB-24J/P, TB-26J/P							
근무복	칭치 웰링 작업복	26P	TB-61-1J/61P NEW	가을 ~ 겨울	작업복	81P	TB-28J/P, TB-29J/P, TB-30J/P	사계절						
	점퍼	27P	TB-550, TB-551			작업복	82P		TB-01J/P, TB-12J/P, TB-13J/P, TB-14J/P, TB-52J/P, TB-58J/P, TB-100J/P					
		28P	TB-571, TB-572				83P		TB-02J/P, TB-10J/P					
		29P	TB-371, TB-372				84P		TB-07J/P, TB-07-1J/07P, TB-27J/P(여)					
		30P	TB-590				위생복		84P	TB-973(가운), TB-974-1J/P, TB-971-1J/P(여)				
		31P	TB-540, TB-541						작업복	85P	TB-11J/P, TB-59J/P, TB-53J/P, 배이지바지			
		32P	TB-584~586				블루진 작업복			85P	TB-17J/P, TB-17-1J/17P, TB-17-2J/17P			
		33P	TB-587~589						칭치 작업복	86P	추동 : TB-54J/P, TB-1001J/P, 춘하 : TB-66J/P, TB-1002J/P			
		34P	TB-361~364				조끼			겨울 조끼	87P	TB-80, TB-91, TB-92, TB-93, TB-96, TB-98, TB-99, TOP-532-1, HOT-02		
		35P	TB-528, TB-531						셔츠 & 티셔츠		셔츠 & 티셔츠 & 바지	88P	TB-19-11, TB-19-12 PKG LONG 1,2,3 / PL1 MP-01(남), MP-02(여) / P-1,2,3	
		36P	TB-579, TOP-532, TOP-532-1									89P	TB-32P~35P / TB-39P, 40P / P-6,7,8	
		37P	TB-559, TB-574						MARK 안전화		절연화	90P	MS-676E, MS-495E NEW	
		38P	TB-495, TB-529									정전화	91P	MS-454E NEW
		39P	TB-530, TB-560										고어텍스 안전화	91P
		40P	TB-543									NEW FreeLock		92P
		41P	TB-573, TB-575										용접화	93P
		42P	TB-524, TB-592, TB-593									방한화		93P
		43P	TB-506, TB-568, TB-203(여)						기본 안전화		93P		MS-491 NEW	
		44P	TB-494, TB-558								FreeLock	94P	TB-40F, TB-60F NEW , TB-408F, TB-409F, TB-607F	
	45P	TB-499, TB-500, TB-507	기본 안전화			94P			TB-015, TB-403					
	46P	TB-481, TB-484				Hot Seller			95P		TB-400, TB-406, TB-430			
	47P	TB-480, TB-485, TB-486, TB-487, TB-512	Best Seller						95P		TB-402, TB-404, TB-412			
	48P	TB-515, TB-516, TB-542, TB-581, TB-582, TB-583				동산화형 안전화			95P		TB-001			
	49P	TB-516	경량 안전화						96P		TB-405, TB-407, TB-415			
	50P	TB-535				다용도화			96P		TB-450-BK, TB-450-L.GREY			
	51P	TB-536, TB-537, TB-538, TB-539, TB-553, TB-554	등산화						96P		M300(남), W300(여)			
	52P	TB-309, TB-482, TB-514, TB-521, TB-526				6인치 안전화	97P		TB-652 NEW					
	53P	TB-38, TB-37, TB-31P	97P				TB-602, TB-603, TB-604, TB-615							
	54P	TB-42, TB-47, TB-48, TB-49	파카			파카	56P		MK-4031, MK-4032					
	55P	TB-41 / TB-610~640					57P		TB-605, TOP-602, TOP-603					
	56P	MK-4031, MK-4032					58P		TOP-601, TOP-818, TOP-819					
	57P	TB-605, TOP-602, TOP-603					59P		TOP-815, TOP-816					
	58P	TOP-601, TOP-818, TOP-819					60P		TB-805, TB-806					
	59P	TOP-815, TOP-816					61P		TB-809, TB-811, TB-812					
	60P	TB-805, TB-806	62P			TB-813, TB-814, TB-817								
	작업복	본딩 작업복	63P			TB-473J/P, TB-474J/P	가을 ~ 겨울		T.BUC 안전화	64P	TB-471J/P, TB-472J/P			
퀵링 작업복		64P	TB-471J/P, TB-472J/P	65P	TB-63J/P, TB-64J/P, TB-65J/P									
65P		TB-63J/P, TB-64J/P, TB-65J/P	66P	TB-67J/P, TB-68J/P, TB-69J/P										
66P		TB-67J/P, TB-68J/P, TB-69J/P	67P	TB-61J/P, TB-488J/P										
67P		TB-61J/P, TB-488J/P	68P	TB-774, TB-775										
퀵링 스즈끼	68P	TB-774, TB-775												



JUMPER

NEW STYLE JUMPER

메란지소재의 클래식한 자켓형 점퍼로 멋스럽게
착장가능한 디자인이며 카라 내부와 소매단에
히든 시보리를 사용하여 보온성이 좋습니다.
앞지퍼와 뒷면 하단트임으로 착장 또한 편리합니다.

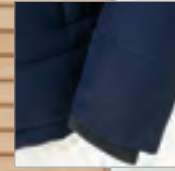
NEW
TB-595



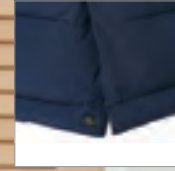
2중 카라 디자인



스넵형 허단 포켓



소매 히든시보리



뒷면 하단트임



YKK 지퍼



뒷면



TB-594

- ▶ NYLON 85%
- ▶ POLYESTER 15%
- ▶ 패딩 충전재
- ▶ 정전기 차폐 안감
- ▶ YKK지퍼 사용
- ▶ NAVY



TB-595

- ▶ NYLON 85%
- ▶ POLYESTER 15%
- ▶ 패딩 충전재
- ▶ 정전기 차폐 안감
- ▶ YKK지퍼 사용
- ▶ D.GREY

NEW
TB-594



도트패턴 소재로 클래식하며 가볍게 착장가능한
 퀄팅점퍼입니다. 스퀘어 & 다이아몬드 모양의
 2가지 퀄팅선으로 심플하지만 디테일이
 가미되어있으며 카라림, 웨빙테이프에
 그레이색상 포인트를 주었습니다.

NEW
 TB-377



뒷면



TB-377

- ▶ NYLON 90%
- ▶ POLYESTER 10%
- ▶ 패딩 충전재
- ▶ 정전기 차폐 안감
- ▶ YKK지퍼 사용
- ▶ NAVY

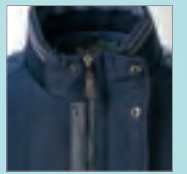


TB-378

- ▶ NYLON 90%
- ▶ POLYESTER 10%
- ▶ 패딩 충전재
- ▶ 정전기 차폐 안감
- ▶ YKK지퍼 사용
- ▶ BLACK



NEW
 TB-378



자카드 시보리



실버지퍼 포인트



고급 금속 와펜



도트 와샤 원단



YKK 지퍼



리버시블(양면) 점퍼 디자인으로 외,내부
다른 디자인, 다른 소재로 스타일리시하고
캐주얼하게 2 in 1 코디가 가능한 점퍼이며
소매 및 밑단라인 립조직을 변형하여
포인트를 주었습니다.

NEW
TB-376

NEW
TB-376



뒷면



TB-375

- ▶ 외부 : POLYESTER 74%
NYLON 26%
- ▶ 내부 : POLYESTER 100%
- ▶ 리버 시블(양면) 점퍼
- ▶ 패딩 충전재
- ▶ YKK지퍼 사용
- ▶ 정전기 차폐 안감
- ▶ NAVY



TB-376

- ▶ 외부 : POLYESTER 74%
NYLON 26%
- ▶ 내부 : POLYESTER 100%
- ▶ 리버 시블(양면) 점퍼
- ▶ 패딩 충전재
- ▶ YKK지퍼 사용
- ▶ 정전기 차폐 안감
- ▶ BLACK



NEW
TB-375



MARK JUMPER

NP 트윙패치 점퍼

원단 메모리, Polyester 100%
 충전재 Padding(Polyester 100%)
 사이즈 90, 95, 100, 105, 110, 115
 YKK 지퍼사용



멜란지 경량패딩 점퍼

원단 카치온, Polyester 100%
 충전재 Padding(Polyester 100%)
 사이즈 90, 95, 100, 105, 110, 115
 YKK 지퍼사용



MK-3061

▶WINE



MK-3062

▶NAVY



MK-3063

▶D.GREY



뒷면



MK-2061

▶NAVY



MK-2062

▶BLACK



뒷면

폴리 폴라플리스 자켓

원단 폴리립+폴라플리스, Polyester 100%
 충전재 Padding (Polyester 100%)
 사이즈 90, 95, 100, 105, 110, 115
 YKK 지퍼사용



폴리 카치온 자켓

원단 폴리립+카치온, Polyester 100%
 충전재 Padding (Polyester 100%)
 사이즈 90, 95, 100, 105, 110, 115
 YKK 지퍼사용



MK-2071
▶KHAKI

MK-2072
▶NAVY

MK-2073
▶M.GREY

뒷면



MK-2081
▶BROWN

MK-2082
▶NAVY

MK-2083
▶GREY

뒷면

밀리터리 패턴 및 사선느낌의 절개선을 사용하여 남성스럽지만 세련된 디자인입니다. 포켓마다 양면 반사 테이프를 사용하여 반사포인트 및 야간식별이 용이합니다.

상의



탈부착 가능한 후드 카라내부 기모원단



실버지퍼 포인트 우측가슴 히든지퍼 & 양면 반사 테이프



상의 이밴드 소매 상의 밑단 이스트링 조절

하의



하의 허리이밴드 하의 히든 시보리 밑단



YKK 지퍼



뒷면

NEW
TB-777J/P

- ▶ POLYESTER 65%
- ▶ COTTON 35%
- ▶ 카모
- ▶ 패딩 충전재
- ▶ 정전기 차폐 안감
- ▶ 히든 시보리 밑단
- ▶ 상·하의
- ▶ D.GREY



탈부착 가능한 후드



카라내부 기모원단



기능성 가슴주머니



우측가슴 히든지퍼 & 양면 반사 테이프



사선 소매포켓



작업의 활동성을 고려한 허리 상하 밴드



상의 시보리 소매



히든 시보리 밑단

NEW
TB-776

- ▶ POLYESTER 65%
- ▶ COTTON 35%
- ▶ 카모
- ▶ 패딩 충전재
- ▶ 정전기 차폐 안감
- ▶ 히든 시보리 밑단
- ▶ 일체형
- ▶ D.GREY

레이싱을 모티브로 견고한 TC원단 및 어깨 배색스티치 등으로 디자인을 준 제품입니다. 다양한 반사 포인트를 주어 야간식별이 용이한 디자인입니다.



NEW
TB-778

- ▶ POLYESTER 65%
COTTON 35%
- ▶ 패딩 충전재
- ▶ 정전기 차폐 안감
- ▶ 히든 시보리 밀단
- ▶ 일체형
- ▶ D.GREY + BLACK



탈부착 가능한 후드



어깨 배색스티치



전·후면 야광띠 부착



소매포켓



작업의 활동성을 고려한 허리 상하 밴드



상의 시보리 소매

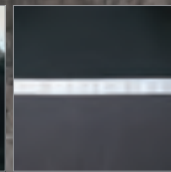


하의 히든 시보리 밀단

상의



어깨 배색스티치



전·후면 야광띠 부착



하단 지퍼포켓



소매포켓



상의 이밴드 소매



상의 밀단 비조

하의



하의 허리 이밴드



하의 히든 시보리 밀단



YKK 지퍼



뒷면

NEW
TB-779J/P

- ▶ POLYESTER 65%
COTTON 35%
- ▶ 패딩 충전재
- ▶ 정전기 차폐 안감
- ▶ 히든 시보리 밀단
- ▶ 상·하의
- ▶ D.GREY + BLACK





달부착 후드 2way 지퍼 소매 히든 시보리 옆트임 지퍼



YKK 지퍼

NEW
MK-4051



NEW
MK-4052



뒷면



MK-4051

- ▶ POLYESTER 100%
- ▶ 패딩 충전재
- ▶ 정전기 차폐 안감
- ▶ YKK지퍼 사용
- ▶ D.GREY



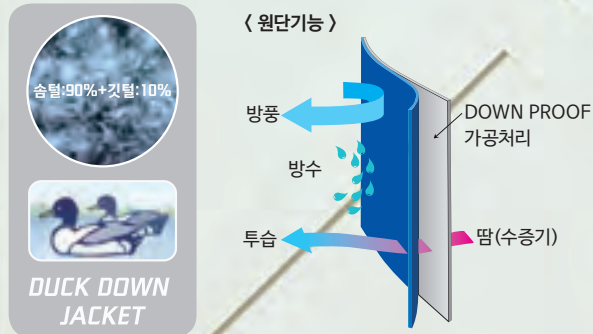
MK-4052

- ▶ POLYESTER 100%
- ▶ 패딩 충전재
- ▶ 정전기 차폐 안감
- ▶ YKK지퍼 사용
- ▶ BLACK

High quality 제품!!



전사 나염 라벨 내부 배색 포인트 소매 이밴드 YKK 지퍼



NEW
MK-4061



MK-4061

- ▶ NYLON 100%
- ▶ 오리털 충전재 (솜털 90%+깃털 10%)
- ▶ YKK지퍼 사용
- ▶ GREY



뒷면



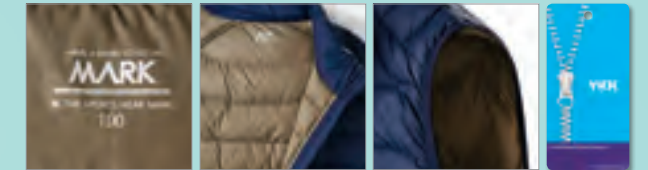
MK-4062

- ▶ NYLON 100%
- ▶ 오리털 충전재 (솜털 90%+깃털 10%)
- ▶ YKK지퍼 사용
- ▶ NAVY

MK-4063

- ▶ NYLON 100%
- ▶ 오리털 충전재 (솜털 90%+깃털 10%)
- ▶ YKK지퍼 사용
- ▶ BLACK

NEW
MK-663



전사 나염 라벨 내부 배색 포인트 소매 겹밴드 YKK 지퍼

MK-661

- ▶ NYLON 100%
- ▶ 오리털 충전재 (솜털 90%+깃털 10%)
- ▶ YKK지퍼 사용
- ▶ GREY



뒷면



MK-662

- ▶ NYLON 100%
- ▶ 오리털 충전재 (솜털 90%+깃털 10%)
- ▶ YKK지퍼 사용
- ▶ NAVY

MK-663

- ▶ NYLON 100%
- ▶ 오리털 충전재 (솜털 90%+깃털 10%)
- ▶ YKK지퍼 사용
- ▶ BLACK

TB-61J보다 좀 더 짧은
기장감의 데님 패딩
점퍼로 보다 편리하게
활동이 가능한 점퍼
입니다.

(TB-61J 제품은 p.63 참고)

NEW
TB-61-1J



방한모자 탈부착 가능 전·후면 야광띠 부착



하단 포켓 멜란지 원단



TB-61P

TB-61-1J/61P

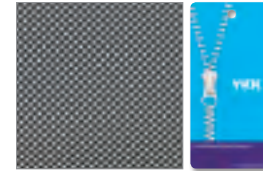
- ▶ COTTON 80%
POLYESTER 20%
- ▶ 원단 워싱 제품
- ▶ 면 혼방
- ▶ YKK 지퍼 사용
- ▶ 숄더의, 숨바지
- ▶ 모자 별도 판매



뒷면



리얼라쿤 탈부착 후드 (라쿤털 탈부착 가능) 소매·밑단 시보리



발열 안감 YKK 지퍼

TB-550

- ▶ NYLON 100%
- ▶ HIPORA COATING
- ▶ 웰론 충전재
- ▶ 정전기 차폐 안감
- ▶ 발열 안감
- ▶ NAVY



TB-551

- ▶ NYLON 100%
- ▶ HIPORA COATING
- ▶ 웰론 충전재
- ▶ 정전기 차폐 안감
- ▶ 발열안감
- ▶ KHAKI



뒷면

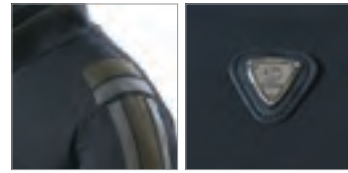
TB-550



겨울철 바람을 막을 수 있도록 전체 시보리 마감을 하였으며 자가드칼라로 고급스러움을 더했습니다. 또한, 이중배색으로 칼라 및 전체적인 포인트로 통일감을 주었고 웰론 충전재를 사용하여 보온성과 볼륨감을 높였습니다.



자가드 시보리 소매·밑단 시보리



배색 절개 포인트 고급 금속 와펜 YKK 지퍼



뒷면

TB-571

- ▶ POLYESTER 98% SPAN 2%
- ▶ 웰론 충전재
- ▶ 정전기 차폐 안감
- ▶ NAVY



TB-572

- ▶ POLYESTER 98% SPAN 2%
- ▶ 웰론 충전재
- ▶ 정전기 차폐 안감
- ▶ BLACK

TB-571



TB-372



카치온 믹스 멜란지 원단에 소매와 옆선 부분에 플라폴리스 원단을 사용하여 착용감이 편안하며 겨울철 활동성과 보온성을 높인 제품입니다.



옆선 플라폴리스 원단 칼라 디테일



가슴 포켓 나염 실버지퍼 포인트 YKK 지퍼



뒷면

TB-371

- ▶ POLYESTER 100%
- ▶ 패딩 충전재
- ▶ 정전기 차폐 안감
- ▶ NAVY



TB-372

- ▶ POLYESTER 100%
- ▶ 패딩 충전재
- ▶ 정전기 차폐 안감
- ▶ BLACK

TRENDY JUMPER

은은한 광택감의 메모리와 투톤 헤링본 소재를
사용하였으며 다이아몬드 퀼팅과
브랜드로고 디테일로 고급스러움을 더한 제품입니다.



칼라 니트 배색처리 와펜 사용



멀티 가슴 포켓 하단 2중 포켓 (기모 포켓감 사용) YKK 지퍼



TB-590

- ▶ POLYESTER 100%
- ▶ QUILTING
- ▶ 패딩 충전재
- ▶ 정전기 차폐 안감
- ▶ NAVY



뒷면

3 in 1



TB-540(외피)



탈부착이 가능한 후드 포인트 반사 테이프 와펜 사용



편리한 소매 주머니 스마트폰 주머니 (위포켓) YKK 지퍼



TB-540

- ▶ 외피 : NYLON 100%
- ▶ 내피 : POLYESTER 100%
- ▶ HIPORA COATING(외피)
- ▶ 패딩 충전재(내피)
- ▶ 정전기 차폐 안감
- ▶ NAVY



TB-541(내피)



TB-541

- ▶ 외피 : NYLON 100%
- ▶ 내피 : POLYESTER 100%
- ▶ HIPORA COATING(외피)
- ▶ 패딩 충전재(내피)
- ▶ 정전기 차폐 안감
- ▶ KHAKI



뒷면



칼라, 가슴 가죽 배색 주머니 투톤 스티치 뒷면 스티치 디테일 YKK 지퍼



뒷면

TB-584

- ▶ NYLON 100%
- ▶ 정전기 차폐 안감
- ▶ 생활방수
- ▶ 웰론 충전재
- ▶ NAVY



TB-585

- ▶ NYLON 100%
- ▶ 정전기 차폐 안감
- ▶ 생활방수
- ▶ 웰론 충전재
- ▶ GREY



TB-586

- ▶ NYLON 100%
- ▶ 정전기 차폐 안감
- ▶ 생활방수
- ▶ 웰론 충전재
- ▶ BEIGE



가슴 방수 지퍼 포인트 소매 절개 디자인 주머니 디테일



플라켓 안 테이프 처리 YKK 지퍼



뒷면

TB-587

- ▶ POLYESTER 100%
- ▶ 정전기 차폐 안감
- ▶ 생활방수
- ▶ 웰론 충전재
- ▶ NAVY



TB-588

- ▶ POLYESTER 100%
- ▶ 정전기 차폐 안감
- ▶ 생활방수
- ▶ 웰론 충전재
- ▶ GREY



TB-589

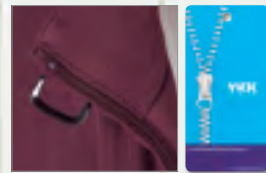
- ▶ POLYESTER 100%
- ▶ 정전기 차폐 안감
- ▶ 생활방수
- ▶ 웰론 충전재
- ▶ BEIGE

BONDING JUMPER

심플한 디테일에 스티치 장식과 칼라 비조 방식을 더한 신사점퍼형 근무복입니다. 75D Dewspo 원단에 160G 본딩을 하여 견고함과 보온성을 높인 디자인으로 밀단 줄임 기능과 등쪽 라벨판을 추가하고 특히 유니폼 최초로 YKK 지퍼를 사용하여 심미성과 기능성을 더한 제품입니다.



비조방식의 칼라 밀단 조절 비조



니트소재 배색처리 YKK 지퍼



뒷면



TB-362

TB-363



TB-361

- ▶ POLYESTER 100%
- ▶ DEWSPO
- ▶ 고급 본딩 원단
- ▶ 정전기 차폐 안감
- ▶ GREY

TB-362

- ▶ POLYESTER 100%
- ▶ DEWSPO
- ▶ 고급 본딩 원단
- ▶ 정전기 차폐 안감
- ▶ NAVY

TB-363

- ▶ POLYESTER 100%
- ▶ DEWSPO
- ▶ 고급 본딩 원단
- ▶ 정전기 차폐 안감
- ▶ WINE

TB-364

- ▶ POLYESTER 100%
- ▶ DEWSPO
- ▶ 고급 본딩 원단
- ▶ 정전기 차폐 안감
- ▶ BLACK



TB-528

- ▶ POLYESTER 65% RAYON 35%
- ▶ T/R 개버딘
- ▶ 정전기 차폐 안감
- ▶ YKK 지퍼 사용
- ▶ GREY, NAVY



부드러운 촉감에 세련된 시보리 칼라 배색의 가슴 주머니 YKK 지퍼

TB-531

- ▶ POLYESTER 65% RAYON 35%
- ▶ T/R 개버딘
- ▶ 정전기 차폐 안감
- ▶ YKK 지퍼 사용
- ▶ NAVY



YKK 지퍼



추석 선물
TOP-532

TOP-532-1

탈부착 가능한 라이너

TOP-532

- ▶ POLYESTER 100%
- ▶ BLACK

세련된 나염 원단 디테일이 돋보이는 디자인으로 탈부착이 가능한 라이너 스타일의 점퍼입니다. 폴라플리스 안감을 사용하여 가벼우면서 뛰어난 보온효과를 주고, 라이너 조끼는 단품으로 활용할 수 있어 실용적이며, 평상복으로 착용 가능한 캐주얼 제품입니다.



편리한 지퍼 주머니 | 독특한 나염 배색 원단 | YKK 지퍼

TOP-532-1(HOOD VEST)

- ▶ POLYESTER 100%
- ▶ BLACK

세련된 나염 원단 디테일이 돋보이는 디자인으로 후드 탈부착이 가능한 스타일입니다. 폴라플리스 안감을 사용하여 뛰어난 보온효과와 부드러운 착용감을 주어 실용적이며 멋스러운 디자인의 조끼 제품입니다.



탈부착 가능한 후드 | 편리한 지퍼 주머니



후드 포인트 스냅 | 독특한 나염 배색 원단 | YKK 지퍼

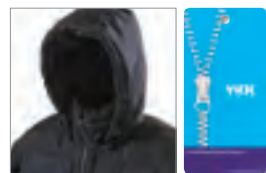


TB-579

TB-579

- ▶ NYLON 100%
- ▶ BLACK

옥스포드 원단에 립스탑 조직 어깨 디테일과 탈부착 가능한 후드 디자인, 활동성을 돕는 엘라스틴 허리 밴드 처리로 스포티한 감성의 제품입니다. 패딩 충전재로 보온성을 높였고 생활방수 기능으로 겨울철 야외활동에도 적합한 제품입니다.



탈부착 가능한 후드 | YKK 지퍼



TB-559

- ▶ POLYESTER 65%
RAYON 35%
- ▶ T/R 개버딘
- ▶ 정전기 차폐 안감
- ▶ YKK 지퍼 사용
- ▶ BLACK, GREY

TB-574

- ▶ POLYESTER 65%
RAYON 35%
- ▶ T/R
- ▶ 정전기 차폐 안감
- ▶ YKK 지퍼 사용
- ▶ D.GREY, BLACK



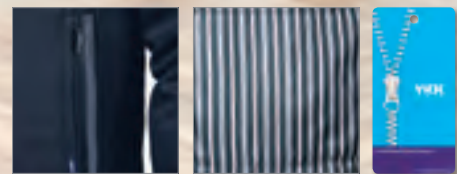
TB-495

- ▶ POLYESTER 100%
- ▶ 고급 분당 제품
- ▶ 정전기 나염 차폐 안감
- ▶ YKK 지퍼 사용
- ▶ D.NAVY



내피 조끼 라이너 탈부착 가능

추동복 겸용



다용도 이중 주머니 내피 제전 나염 안감 YKK 지퍼

국내 최초로 나염 안감을 제전 안감으로 실용화한 제품

COORDI 1



TB-529

- ▶ POLYESTER 100%
- ▶ 폴라폴리스 안감 사용
- ▶ 조끼, 겹퍼 분리착장 가능
- ▶ YKK 지퍼 사용
- ▶ BLACK



YKK 지퍼

추동복 겸용



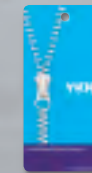
COORDI 2



TB-530

- ▶ POLYESTER 100%
- ▶ BLACK

심플한 디자인이 돋보이는 업무복 스타일의 패딩 점퍼입니다. 고급스러운 신사복 원단을 분당 처리하였으며 업무복 외에 평상복으로도 손색 없는 심플한 점퍼입니다.



YKK 지퍼

TB-560

- ▶ POLYESTER 65%
- ▶ RAYON 35%
- ▶ T/R 개버딘
- ▶ 정전기 차폐 안감
- ▶ YKK 지퍼 사용
- ▶ NAVY



YKK 지퍼



TB-543

- ▶ POLYESTER 65%
RAYON 35%
- ▶ T/R 개버딘, CHECK
- ▶ 정전기 차폐 안감
- ▶ YKK 지퍼 사용
- ▶ NAVY



TB-575

- ▶ POLYESTER 65%
RAYON 35%
- ▶ T/R
- ▶ 정전기 나염 차폐 안감
- ▶ YKK 지퍼 사용
- ▶ GREY, BLACK



TB-573

- ▶ POLYESTER 65%
RAYON 35%
- ▶ T/R
- ▶ 정전기 나염 차폐 안감
- ▶ YKK 지퍼 사용
- ▶ NAVY, GREY

BOMBER JUMPER



TB-592

- ▶ POLYESTER 65%
- RAYON 35%
- ▶ T/R 개버딘, 보카시
- ▶ 정전기 차폐 안감
- ▶ YKK 지퍼 사용
- ▶ GREY



TB-593

- ▶ POLYESTER 65%
- RAYON 35%
- ▶ T/R 개버딘, 보카시
- ▶ 정전기 차폐 안감
- ▶ YKK 지퍼 사용
- ▶ GREY



TB-524

- ▶ POLYESTER 65%
- RAYON 35%
- ▶ T/R 개버딘
- ▶ 정전기 차폐 안감
- ▶ YKK 지퍼 사용
- ▶ GREY



TB-506

- ▶ POLYESTER 65%
- RAYON 35%
- ▶ T/R 개버딘
- ▶ 정전기 차폐 안감
- ▶ YKK 지퍼 사용
- ▶ GREY, NAVY



TB-203

- ▶ POLYESTER 65%
- RAYON 35%
- ▶ T/R 개버딘 CHECK
- ▶ GREY, NAVY



TB-568

- ▶ POLYESTER 65%
- RAYON 35%
- ▶ T/R 개버딘 CHECK
- ▶ 정전기 차폐 안감
- ▶ YKK 지퍼 사용
- ▶ GREY, NAVY

ARTIFICIAL FUR JUMPER



내피 (나염 안감) 라이너 탈부착 가능

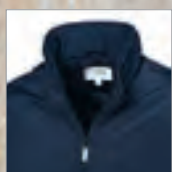
TB-494

- ▶ POLYESTER 100%
- ▶ 고급 본딩 제품
- ▶ 정전기 나염 차폐안감
- ▶ L.BLACK

추동복
검용

TB-558

- ▶ POLYESTER 100%
- ▶ MICRO TAFFEAT
- ▶ 정전기 차폐 안감
- ▶ NAVY



목의 털 부분만 탈부착 가능

TB-507

- ▶ POLYESTER 100%
- ▶ PRADA
- ▶ 정전기 차폐 안감
- ▶ YKK 지퍼 사용
- ▶ BLACK

추동복
검용

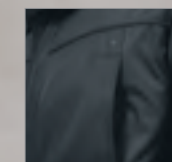


* 내피 라이너 탈부착 가능
* 내피 몸판 고급 호피털 사용

추동복
검용

TB-500

- ▶ POLYESTER 100%
- ▶ 최고급 본딩 원단
- ▶ BLACK



리벳 장식의 가슴 포켓



수납이 용이한 이중 포켓



* 내피 라이너 탈부착 가능
* 내피 몸판 고급 호피털 사용



탈부착 가능한 후드

TB-499

- ▶ POLYESTER 100%
- ▶ 최고급 본딩 원단
- ▶ BLACK

추동복
검용



가슴 부위 포인트 자수



포인트 자수와 세련된 주머니



* 내피 라이너 탈부착 가능
* 내피 몸판 고급 호피털 사용

TB-481

- ▶ POLYESTER 65%
- ▶ RAYON 35%
- ▶ T/R
- ▶ 정전기 차폐 안감
- ▶ YKK 지퍼 사용
- ▶ GREY



TB-484

- ▶ POLYESTER 65%
- ▶ RAYON 35%
- ▶ T/R 보카시 원단
- ▶ 정전기 차폐 안감
- ▶ YKK 지퍼 사용
- ▶ GREY



TB-480

- ▶ POLYESTER 65%
- ▶ RAYON 35%
- ▶ T/R
- ▶ 정전기 차폐 안감
- ▶ YKK 지퍼 사용
- ▶ GREY



TB-486

- ▶ POLYESTER 100%
- ▶ PRADA
- ▶ 정전기 차폐 안감
- ▶ YKK 지퍼 사용
- ▶ GREY, BLACK

추동복
겸용



TB-485

- ▶ POLYESTER 100%
- ▶ 마이크로프라다 원단
- ▶ 정전기 차폐 안감
- ▶ YKK 지퍼 사용
- ▶ NAVY

추동복
겸용



TB-487

- ▶ POLYESTER 91%
- ▶ NYLON 9%
- ▶ 스웨이드 원단
- ▶ 정전기 차폐 안감
- ▶ YKK 지퍼 사용
- ▶ GREY, BLACK

추동복
겸용



TB-512

- ▶ POLYESTER 100%
- ▶ Full-Dull TWILL BONDING
- ▶ YKK 지퍼 사용
- ▶ NAVY



내피 조끼 라이너
탈부착 가능



내피 라이너 탈부착 가능



조끼 라이너 별도 착용 가능

PRADA STYLE JUMPER



TB-515

- ▶ POLYESTER 100%
- ▶ PRADA
- ▶ 정전기 차폐 안감
- ▶ YKK 지퍼 사용
- ▶ GREY



TB-516

- ▶ POLYESTER 100%
- ▶ PRADA
- ▶ 정전기 차폐 안감
- ▶ YKK 지퍼 사용
- ▶ NAVY



TB-542

- ▶ POLYESTER 100%
- ▶ PRADA
- ▶ 정전기 차폐 안감
- ▶ YKK 지퍼 사용
- ▶ NAVY



TB-581

- ▶ POLYESTER 100%
- ▶ PRADA RIP
- ▶ 정전기 차폐 안감
- ▶ KHAKI



TB-582

- ▶ POLYESTER 100%
- ▶ PRADA RIP
- ▶ 정전기 차폐 안감
- ▶ NAVY



TB-583

- ▶ POLYESTER 100%
- ▶ PRADA RIP
- ▶ 정전기 차폐 안감
- ▶ BLACK

TB-516



TB-516





추동복
겸용



조끼 라이너 탈부착 가능

TB-535

- ▶ POLYESTER 100%
- ▶ PRADA
- ▶ 정전기 차폐 안감
- ▶ YKK 지퍼 사용
- ▶ BLACK



TB-539

- ▶ POLYESTER 100%
- ▶ PRADA
- ▶ 정전기 차폐 안감
- ▶ YKK 지퍼 사용
- ▶ GREY



TB-553

- ▶ POLYESTER 100%
- ▶ PRADA
- ▶ 폴라플리스
- ▶ YKK 지퍼 사용
- ▶ KHAKI



TB-554

- ▶ POLYESTER 100%
- ▶ PRADA
- ▶ 폴라플리스
- ▶ YKK 지퍼 사용
- ▶ BLACK



추동복
겸용

TB-536

- ▶ POLYESTER 100%
- ▶ PRADA
- ▶ 정전기 차폐 안감
- ▶ YKK 지퍼 사용
- ▶ NAVY



추동복
겸용

TB-537

- ▶ POLYESTER 100%
- ▶ PRADA
- ▶ 정전기 차폐 안감
- ▶ YKK 지퍼 사용
- ▶ GREEN



추동복
겸용

TB-538

- ▶ POLYESTER 100%
- ▶ PRADA
- ▶ 정전기 차폐 안감
- ▶ YKK 지퍼 사용
- ▶ GREY



내피 라이너 탈부착 가능
(TB-536-8 공용)



TB-526

- ▶ POLYESTER 65%
- ▶ RAYON 35%
- ▶ T/R 개버딘
- ▶ 정전기 차폐 안감
- ▶ YKK 지퍼 사용
- ▶ BLACK



추동복
검용

TB-521

- ▶ NYLON 100%
- ▶ TASLAN
- ▶ 칼라 내부 히든 후드
- ▶ NAVY



TB-514

- ▶ POLYESTER 65%
- ▶ RAYON 35%
- ▶ 개버딘 헤더그레이
- ▶ 정전기 차폐 안감
- ▶ YKK 지퍼 사용
- ▶ GREY



TB-482

- ▶ POLYESTER 65%
- ▶ RAYON 35%
- ▶ T/R 개버딘
- ▶ 정전기 차폐 안감
- ▶ GREY, NAVY



준추복
검용

TB-309

- ▶ POLYESTER 100%
- ▶ BONDING 제품
- ▶ 정전기 차폐 안감
- ▶ D.NAVY

TB-38

- ▶ POLYESTER 65%
- ▶ RAYON 35%
- ▶ YKK 지퍼 사용
- ▶ NAVY



TB-37

- ▶ POLYESTER 65%
- ▶ RAYON 35%
- ▶ YKK 지퍼 사용
- ▶ NAVY



TB-31P

- ▶ POLYESTER 65%
- ▶ COTTON 35%
- ▶ 숄바지
- ▶ NAVY

FLIGHT JUMPER



YKK 지퍼



TB-42

- ▶ NYLON 100%
- ▶ HEAVY TWILL
- ▶ 정전기 차폐 안감
- ▶ YKK 지퍼 사용
- ▶ BLACK



조끼 라이너 분리형

TB-41

- ▶ POLYESTER 100%
- ▶ CORDUROY JUMPER
- ▶ 정전기 차폐 안감
- ▶ YKK 지퍼 사용
- ▶ 칼라 털 탈부착 가능
- ▶ BLACK



TB-47

- ▶ NYLON 100%
- ▶ HEAVY TWILL
- ▶ 정전기 차폐 안감
- ▶ STEEL 지퍼 사용
- ▶ 칼라 털 탈부착 가능
- ▶ BLACK



TB-48

- ▶ NYLON 100%
- ▶ HEAVY TWILL
- ▶ 정전기 차폐 안감
- ▶ STEEL 지퍼 사용
- ▶ 칼라 털 탈부착 가능
- ▶ NAVY



TB-49

- ▶ NYLON 100%
- ▶ HEAVY TWILL
- ▶ 정전기 차폐 안감
- ▶ STEEL 지퍼 사용
- ▶ 칼라 털 탈부착 가능
- ▶ KHAKI

FLIGHT VEST



YKK 지퍼



TB-610

- ▶ POLYESTER 100%
- ▶ HEAVY TWILL
- ▶ P.U COATING
- ▶ KHAKI



TB-620

- ▶ POLYESTER 100%
- ▶ HEAVY TWILL
- ▶ P.U COATING
- ▶ NAVY



TB-630

- ▶ POLYESTER 100%
- ▶ HEAVY TWILL
- ▶ P.U COATING
- ▶ BLACK



TB-640

- ▶ POLYESTER 100%
- ▶ HEAVY TWILL
- ▶ P.U COATING
- ▶ GREY

T.BUC STYLE LONG PARKA

MK-4031

- ▶ NYLON 100%
- ▶ HIPORA COATING
- ▶ 웰론 충전재
- ▶ 정전기 차폐 안감
- ▶ KHAKI



뒷면

MK-4032

- ▶ NYLON 100%
- ▶ HIPORA COATING
- ▶ 웰론 충전재
- ▶ 정전기 차폐 안감
- ▶ NAVY



TB-605

- ▶ NYLON 100%
- ▶ HIPORA COATING
- ▶ 웰론 충전재
- ▶ 정전기 차폐 안감
- ▶ BLACK

TOP-602

- ▶ POLYESTER 100%
- ▶ TASLAN
- ▶ 웰론 충전재
- ▶ PU COATING
- ▶ NAVY

TOP-603

- ▶ POLYESTER 100%
- ▶ TASLAN
- ▶ 웰론 충전재
- ▶ PU COATING
- ▶ D.GREY



TOP-601

- ▶ POLYESTER 100%
- ▶ 원착 DOBI RIP
- ▶ BLACK



* 내피 라이너 탈부착 가능
* 내피 몸판 고급 호피털 사용



털 에리 탈부착 가능 허리 조절 가능 비조



편리한 다용도 가슴 주머니 다용도 이중 주머니



TOP-819

TOP-818

TOP-819

- ▶ POLYESTER 100%
- ▶ HIPOLA-COATING
- ▶ 웰론 충전재
- ▶ GREY



바람을 막아 주는 이중 플라켓 보온을 위한 소매 시보리 일체형 후드 스마트폰 주머니

TOP-818

- ▶ POLYESTER 100%
- ▶ HIPOLA-COATING
- ▶ 웰론 충전재
- ▶ BLACK



TOP-815

TOP-816

복합
재질

추동복
검용

TOP-815

- ▶ POLYESTER 100%
- ▶ HIPOLA-COATING
- ▶ 웰론 충전재
- ▶ BLACK, GREY



탈부착 가능한 후드



편리한 지퍼 주머니



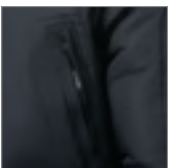
탈부착 가능한 라이너

TOP-816

- ▶ POLYESTER 100%
- ▶ HIPOLA-COATING
- ▶ 웰론 충전재
- ▶ BLACK



탈부착 가능한 후드



지퍼 하단 주머니



탈부착 가능한 라이너

TB-805

- ▶ POLYESTER 100%
- ▶ PRADA
- ▶ 정전기 차폐 안감
- ▶ YKK 지퍼 사용
- ▶ GREY



TB-806

- ▶ POLYESTER 100%
- ▶ PRADA
- ▶ 정전기 차폐 안감
- ▶ YKK 지퍼 사용
- ▶ 허리 줄임 가능
- ▶ NAVY



TB-809

- ▶ POLYESTER 65%
- ▶ COTTON 35%
- ▶ T/C
- ▶ NAVY

내피 전체를 털로 제작하여
방한성을 극대화한 제품입니다.



TB-811

- ▶ POLYESTER 100%
- ▶ RIP-PRADA
- ▶ 폴라플리스 안감
- ▶ 정전기 차폐 안감
- ▶ YKK 지퍼 사용
- ▶ BLACK



TB-812

- ▶ POLYESTER 100%
- ▶ MICRO 립스탑
- ▶ 정전기 차폐 안감
- ▶ YKK 지퍼 사용
- ▶ BLACK, GREY



TB-813

- ▶ POLYESTER 100%
- ▶ Full-Dull TAFFETA
- ▶ 정전기 차폐 안감
- ▶ YKK 지퍼 사용
- ▶ BLACK

TB-814

- ▶ POLYESTER 100%
- ▶ 폴리CDC
- ▶ 정전기차폐안감
- ▶ 벤치복
- ▶ BLACK

TB-817

- ▶ POLYESTER 65%
- ▶ RAYON 35%
- ▶ T/R
- ▶ 정전기 차폐 안감
- ▶ YKK 지퍼 사용
- ▶ BLACK



탈부착이 가능한 후드 기능적인 팔주머니 이중 메인주머니

WORKING CLOTHES

TB-473JP

- ▶ POLYESTER 94%
- ▶ PU 6%
- ▶ 기모 인타록 본딩
- ▶ YKK 지퍼 사용
- ▶ NAVY, GREY



뒷면



TB-474JP

- ▶ COTTON 70%
- ▶ POLYESTER 28%
- ▶ SPAN 2%
- ▶ 기모 인타록 본딩
- ▶ YKK 지퍼 사용
- ▶ NAVY



뒷면



내부 주머니 (공통)



YKK 지퍼 (공통)

**FLEECE BONDING
POWER STRETCH
MEGA HIT**

QUILTING CLOTHES

TB-471J/P



TB-472J/P



TB-471J/P

- ▶ COTTON 68%
- ▶ POLYESTER 30%
- ▶ SPAN 2%
- ▶ 솜상의, 솜바지
- ▶ 정전기 차폐 안감
- ▶ BLACK DENIM



STRETCH

TB-472J/P

- ▶ COTTON 81%
- ▶ POLYESTER 17%
- ▶ SPAN 2%
- ▶ 상의-웰론 충전재
- ▶ 하의-솜바지
- ▶ 정전기 차폐 안감
- ▶ INDIGO BLUE



STRETCH

TB-65J/P

- ▶ POLYESTER 65%
- ▶ RAYON 35%
- ▶ 솜상의, 솜바지
- ▶ YKK 지퍼 사용



TB-63J/P

- ▶ POLYESTER 65%
- ▶ RAYON 35%
- ▶ BLUE JEAN
- ▶ 솜상의, 솜바지
- ▶ YKK 지퍼 사용

TB-64J/P

- ▶ POLYESTER 65%
- ▶ RAYON 35%
- ▶ GREY JEAN
- ▶ 솜상의, 솜바지
- ▶ YKK 지퍼 사용



TB-68J/P

- ▶ POLYESTER 65%
RAYON 35%
- ▶ T/R 개버딘
- ▶ 숄상의, 숄바지
- ▶ YKK 지퍼 사용



TB-69J/P

- ▶ POLYESTER 65%
RAYON 35%
- ▶ T/R 개버딘
- ▶ 숄상의, 숄바지
- ▶ YKK 지퍼 사용



TB-67J/P

- ▶ POLYESTER 65%
COTTON 35%
- ▶ 숄상의, 숄바지
- ▶ YKK 지퍼 사용



TB-488J/P

- ▶ POLYESTER 65%
COTTON 35%
- ▶ 숄상의, 숄바지
- ▶ YKK 지퍼 사용



TB-61J/P

- ▶ COTTON 80%
POLYESTER 20%
- ▶ 원단 워싱 제품
- ▶ 면 혼방
- ▶ YKK 지퍼 사용
- ▶ 숄상의, 숄바지
- ▶ 모자 별도 판매

NEW TB-61-1J



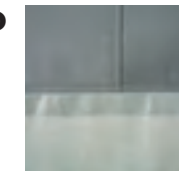
TB-61J보다 짧은
기장감의 데님 패딩
점퍼입니다.
(p.22 참고요망)



반사테이프와 볼펜꽂이 가슴주머니(TB-68J) 반사테이프와 명찰꽂이 가슴주머니(TB-69J) 가슴 지퍼 주머니 (TB-69J) 스마트폰 주머니 (TB-68J, 69J) 바지 견빵 주머니 (TB-68P, 69P)



전·후면 아광띠 부착



전·후면 아광띠 부착



방한모자 탈부착 가능 전·후면 아광띠 부착

WINTER SUZUKI

TB-775



TB-774



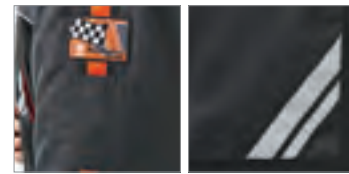
TB-775(좌)

- ▶ POLYESTER 65%
COTTON 35%
- ▶ T/C
- ▶ 정전기 차폐 안감
- ▶ 일체형
- ▶ BLACK
- ▶ 히든 시보리 밀단



탈부착 가능한
방한모자

스마트폰 주머니



볼펜 꽃이

아광 반사 테이프 사용



작업의 활동성을
고려한 허리 상하 밴드

바지 밀단

TB-774(우)

- ▶ POLYESTER 65%
COTTON 35%
- ▶ HERRINGBONE 소재
- ▶ QUILTING
- ▶ 히든 시보리 밀단



탈부착 가능한 방한모자
& 후두 야광띠 부착

가슴 포인트 주머니



기능성 바지 주머니

스마트폰 주머니



작업의 활동성을
고려한 허리 이밴드

바지 밀단

TB-762

- ▶ POLYESTER 65%
COTTON 35%
- ▶ T/C
- ▶ 정전기 차폐 안감
- ▶ 히든 시보리 밀단



TB-752

- ▶ POLYESTER 65%
COTTON 35%
- ▶ T/C
- ▶ 정전기 차폐 안감
- ▶ 시보리 밀단



TB-768

- ▶ POLYESTER 65%
COTTON 35%
- ▶ T/C / 정전기 차폐 안감 / 일체형
- ▶ 히든 시보리 밑단

TB-769J/P

- ▶ POLYESTER 65%
COTTON 35%
- ▶ T/C / 정전기 차폐 안감 / 상·하의
- ▶ YKK 지퍼 사용
- ▶ 시보리 밑단

TB-768



방한모자 기능성 주머니



작업의 활동성을 고려한 허리 상하 밴드 히든 시보리 밑단

TB-769J/P



재귀반사파이핑(Piping) 가슴과 등부분에 위치함



작업중 벨트 버클의 흠집을 예방하는 버클 보호대 시보리 밑단

TB-751 (좌)

- ▶ POLYESTER 65%
COTTON 35%
- ▶ T/C
- ▶ 정전기 차폐 안감
- ▶ 시보리 밑단

TB-773 (우)

- ▶ COTTON 80%
POLYESTER 20%
- ▶ 면 혼방 워싱 제품
- ▶ 정전기 차폐 안감
- ▶ 시보리 밑단



시보리 밑단
(TB-751, 753, 773 동일 디자인)

TB-770

- ▶ POLYESTER 65%
COTTON 35%
- ▶ T/C / 정전기 차폐 안감 / 일체형
- ▶ 히든 시보리 밑단

TB-771J/P

- ▶ POLYESTER 65%
COTTON 35%
- ▶ T/C / 정전기 차폐 안감 / 상·하의
- ▶ YKK 지퍼 사용
- ▶ 시보리 밑단

TB-770



방한모자 기능성 주머니



작업의 활동성을 고려한 허리 상하 밴드 히든 시보리 밑단

TB-771J/P



재귀반사파이핑(Piping) 가슴과 등부분에 위치함



작업중 벨트 버클의 흠집을 예방하는 버클 보호대 시보리 밑단

TB-753 (좌)

- ▶ POLYESTER 65%
COTTON 35%
- ▶ T/C
- ▶ 정전기 차폐 안감
- ▶ 시보리 밑단

TB-767 (우)

- ▶ POLYESTER 65%
COTTON 35%
- ▶ T/C
- ▶ 정전기 차폐 안감
- ▶ 히든 시보리 밑단



히든 시보리 밑단
(TB-767)



ANTISTATIC WEAR

정전기 차단이 요구되는 장소에서 근무하는 작업자에게 적합하며, 정전기 차단 효과가 뛰어난 제전사로 직조된 고기능성 제전복입니다.



정전기 차폐원단



TB-71J/P

- ▶ POLYESTER 65% RAYON 35%
- ▶ 상·하의
- ▶ 정전기 차단 제전복



TB-72J/P

- ▶ POLYESTER 65% RAYON 35%
- ▶ 상·하의
- ▶ 정전기 차단 제전복



TB-73J/P



TB-73J/P

- ▶ POLYESTER 65% RAYON 35%
- ▶ 상·하의
- ▶ 정전기 차단 제전복



TB-74

- ▶ POLYESTER 65% RAYON 35%
- ▶ 상의
- ▶ 정전기 차단 제전복



TB-74

TB-765

- ▶ POLYESTER 65% COTTON 35%
- ▶ T/C
- ▶ 일체형
- ▶ 시보리 밑단

TB-766J/P

- ▶ POLYESTER 65% COTTON 35%
- ▶ T/C
- ▶ 상·하의
- ▶ 정전기 차폐 안감
- ▶ YKK 지퍼 사용
- ▶ 시보리 밑단

TB-761

- ▶ POLYESTER 65% COTTON 35%
- ▶ T/C
- ▶ 일체형
- ▶ 정전기 차폐 안감
- ▶ 히트 시보리 밑단



정전기 차단 제품
Fiti test 합격 제전 원단



TB-790J/P

정전기 차단이 요구되는 장소에서 근무하는 작업자의 정전기 차단 효과가 뛰어난 제전사가 직조된 고기능성 제전복입니다

- ▶ POLYESTER 65%
COTTON 35%
- ▶ 정전기 차단 원단
- ▶ GREY

TB-791J/P

- ▶ POLYESTER 65%
COTTON 35%
- ▶ 정전기 차단 원단
- ▶ NAVY



도전사 원단 반사띠 사용 YKK 지퍼



방염 제품
Fiti test 합격 방염 원단



TB-792J/P

- ▶ COTTON 100%
- ▶ 방염 기능 원단
- ▶ GREY

TB-793J/P

- ▶ COTTON 100%
- ▶ 방염 기능 원단
- ▶ NAVY

방염 원단의 방화 실험

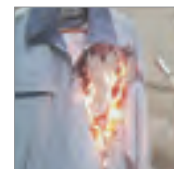


방화 10초 후 방화 25초 후 방화 40초 후 방화 1분 후

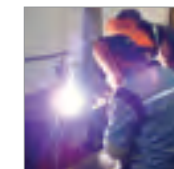


반사띠 사용 YKK 지퍼

기존 원단의 방화 실험



방화원단 제품은 기존 제품보다 더 오랜 시간 화기에 노출되어도 불이 붙지 않습니다. 따라서 화기를 가까이 하는 작업 환경에서 작업자를 보호하고 원단이 불에 타 피부에 붙어붙어 입게 되는 화상으로부터 작업자를 보호할 수 있습니다.



열을 사용하는 작업 공간에서 입을 수 있는 안전 테스트를 거친 방염복입니다. 편리한 사용을 위해 주머니를 많이 부착하였고, 가슴에 야간 식별 테이프 포인트를 주었습니다.

SECURITY CLOTHES

TB-50

- ▶ POLYESTER 100%
- ▶ PRADA 라이너 스타일
- ▶ 정전기 차폐 안감
- ▶ YKK 지퍼 사용
- ▶ 칼라 털, 어깨 견장 탈부착 가능
- ▶ 경비점퍼
- ▶ NAVY



라이너 분리 후
홀깃으로 착용 가능



TB-19J

- ▶ POLYESTER 65%
- ▶ RAYON 35%
- ▶ T/R 개버딘
- ▶ 상의
- ▶ NAVY



TB-19P

- ▶ POLYESTER 65%
- ▶ RAYON 35%
- ▶ T/R 개버딘
- ▶ 하의
- ▶ NAVY

TB-19-10

- ▶ COTTON 50%
- ▶ POLYESTER 45%
- ▶ PU 5%
- ▶ STRETCH DOBBY
- ▶ 연베이지 상의



TB-19-08

- ▶ POLYESTER 100%
- ▶ 폴리에스테르
- ▶ 회색 상의



경비복 01
▶ GREY



경비복 02
▶ L.BEIGE



경비복 03
▶ BLUE



경비복 04
▶ BEIGE



경비복 05
▶ D.GREY



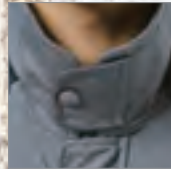
경비복 06
▶ VIOLET



▶ 전면 반사 테이프



▶ 후면 반사 테이프



▶ 목을 보호하는 스냅

TB-05-1J/P

- ▶ POLYESTER 65%
RAYON 35%
- ▶ T/R 개버딘
- ▶ 상·하의

TB-05J/P

- ▶ POLYESTER 65%
RAYON 35%
- ▶ T/R 개버딘
- ▶ 상·하의



TB-1005J/P

- ▶ POLYESTER 65%
RAYON 35%
- ▶ T/R
- ▶ D.NAVY
- ▶ 상·하의
- ▶ TB-02P, TB-10P 겸용



TB-1005-1P

- ▶ POLYESTER 65%
RAYON 35%
- ▶ T/R
- ▶ D.GREEN
- ▶ 하의

TB-1006J/P

- ▶ POLYESTER 65%
COTTON 35%
- ▶ T/C
- ▶ GREY
- ▶ 상·하의

T/R 및 T/C 원단을 사용하였으며 액티브한 디자인으로 가슴 부분의 반사 테이프와 다용도 주머니를 넣어 작업자의 안전과 편리함을 강조한 제품입니다.



TB-26J/P

- ▶ POLYESTER 65%
- ▶ COTTON 35%
- ▶ T/C
- ▶ YKK 지퍼 사용
- ▶ 상·하의

TB-24J/P

- ▶ POLYESTER 65%
- ▶ RAYON 35%
- ▶ T/R 개버딘
- ▶ YKK 지퍼 사용
- ▶ 상·하의



TB-28J/P

- ▶ POLYESTER 65%
- ▶ RAYON 35%
- ▶ T/R 개버딘
- ▶ YKK 지퍼 사용
- ▶ 상·하의

TB-29J/P

- ▶ POLYESTER 65%
- ▶ RAYON 35%
- ▶ T/R 개버딘
- ▶ YKK 지퍼 사용
- ▶ 상·하의

TB-30J/P

- ▶ POLYESTER 65%
- ▶ RAYON 35%
- ▶ T/R 개버딘
- ▶ YKK 지퍼 사용
- ▶ 상·하의



반사 테이프와 명함 꽃이 가슴 지퍼 주머니
스마트폰 주머니 (TB-28J/29J)



가슴 벨크로 주머니
조절 가능한 밑단스냅
바지 견방 주머니 (TB-28P/29P)



반사 테이프와 명함 꽃이 가슴 지퍼 주머니
스마트폰 주머니



TB-01J/P

- ▶ POLYESTER 65%
- ▶ COTTON 35%
- ▶ T/C
- ▶ 상·하의

TB-12J/P

- ▶ POLYESTER 65%
- ▶ COTTON 35%
- ▶ T/C
- ▶ 상·하의

TB-100J/P

- ▶ POLYESTER 65%
- ▶ COTTON 35%
- ▶ T/C
- ▶ 상·하의

TB-52J/P

- ▶ POLYESTER 65%
- ▶ COTTON 35%
- ▶ T/C
- ▶ 상·하의



TB-13J/P

- ▶ COTTON 100%
- ▶ 워싱 제품
- ▶ 상·하의

TB-14J/P

- ▶ COTTON 100%
- ▶ 워싱 제품
- ▶ 상·하의

TB-58J/P

- ▶ POLYESTER 65%
- ▶ RAYON 35%
- ▶ T/R 개버딘
- ▶ 상·하의

TB-02J/P

- ▶ POLYESTER 65%
- ▶ RAYON 35%
- ▶ T/R 개버딘
- ▶ 상·하의

TB-10J/P

- ▶ POLYESTER 65%
- ▶ RAYON 35%
- ▶ T/R 개버딘
- ▶ 상·하의





TB-07J/P(좌)

- ▶ POLYESTER 65%
RAYON 35%
- ▶ T/R 개버딘
- ▶ 상·하의
- ▶ YKK 지퍼 사용

**TB-07-1J/07P
(중간)**

- ▶ POLYESTER 65%
RAYON 35%
- ▶ T/R 개버딘
- ▶ 상·하의
- ▶ YKK 지퍼 사용

TB-27J/P(우)

- ▶ POLYESTER 65%
RAYON 35%
- ▶ T/R 개버딘
- ▶ 상·하의



TB-11J/P

- ▶ POLYESTER 65%
COTTON 35%
- ▶ T/C
- ▶ 상·하의

TB-59J/P

- ▶ POLYESTER 65%
RAYON 35%
- ▶ T/R 개버딘
- ▶ 상·하의

TB-53J/P

- ▶ POLYESTER 65%
COTTON 35%
 - ▶ T/C
 - ▶ 상·하의
- *하의는 베이지색상도 있습니다.

53P

- ▶ BEIGE



TB-973(좌)

- ▶ POLYESTER 65%
COTTON 35%
- ▶ T/C

**TB-971-1J/P
(중간)**

- ▶ POLYESTER 65%
COTTON 35%
- ▶ T/C
- ▶ 상·하의

**TB-974-1J/P
(우)**

- ▶ POLYESTER 65%
COTTON 35%
- ▶ T/C
- ▶ 상·하의



TB-17J/P

- ▶ POLYESTER 65%
RAYON 35%
- ▶ BLUE JEAN
- ▶ 앞단추 스타일
- ▶ 상·하의

TB-17-1J/17P

- ▶ POLYESTER 65%
RAYON 35%
- ▶ BLUE JEAN
- ▶ 앞지퍼 스타일
- ▶ 상·하의

TB-17-2J/17P

- ▶ POLYESTER 65%
RAYON 35%
- ▶ BLUE JEAN
- ▶ 앞지퍼 스타일
- ▶ 상·하의

TB-54J/P

- ▶ COTTON 100%
- ▶ 순면 청지
- ▶ 워싱 제품
- ▶ 상·하의
- ▶ 추동



TB-1001J/P

- ▶ COTTON 100%
- ▶ 순면 청지
- ▶ 원단 워싱
- ▶ 상·하의
- ▶ 추동



TB-66J/P

- ▶ COTTON 100%
- ▶ 순면 청지
- ▶ 워싱 제품
- ▶ 상·하의
- ▶ 춘하



TB-1002J/P

- ▶ COTTON 100%
- ▶ 순면 청지
- ▶ 워싱 제품
- ▶ 상·하의
- ▶ 춘하



WINTER VEST

독특한 나염 원단 배색이 돋보이는 디자인으로 탈부착이 가능한 후드 스타일의 조끼입니다. 플라플리스 안감을 사용하여 가벼우면서 보온효과가 뛰어나 실용적이고 심플한 조끼 제품입니다.

TOP-532-1

- ▶ POLYESTER 100%
- ▶ BLACK



독특한 나염 배색과 세로 지퍼 주머니



탈부착이 편리한 후드 지퍼



후드 포인트 스냅

TB-98

- ▶ POLYESTER 100%
- ▶ PRADA
- ▶ RED



HOT-02

- ▶ POLYESTER 100%
- ▶ 발열 조끼
- ▶ BLACK

- 조끼에 내장된 발열판과 배터리와 연결하여 발열효과가 있는 제품입니다.
- 발열판과 배터리는 분리하여 세탁하십시오.
- 발열판이 꺾여도 사용 가능합니다.
- 발열효과로 인하여 레저용 (골프, 야외 현장 작업용, 낚시, 등산)으로 적합합니다.



TB-80

- ▶ POLYESTER 100%
- ▶ DEWSPO PRADA
- ▶ BLACK



TB-91

- ▶ POLYESTER 100%
- ▶ PRADA
- ▶ BLACK



TB-92

- ▶ POLYESTER 65%
- ▶ COTTON 35%
- ▶ T/C
- ▶ NAVY



TB-93

- ▶ POLYESTER 100%
- ▶ BLACK



TB-96

- ▶ POLYESTER 100%
- ▶ DEWSPO PRADA
- ▶ BLACK



TB-99

- ▶ POLYESTER 100%
- ▶ PRADA
- ▶ NAVY

SHIRTS & PANTS



TB-19-11

- ▶ POLYESTER 100%
- ▶ STRETCH DOBBY
- ▶ 워싱 제품
- ▶ 청지 남방 상의



TB-19-12

- ▶ POLYESTER 47%
- ▶ COTTON 53%
- ▶ TRETCH DOBBY
- ▶ 유니폼 상의



PKG LONG1

- ▶ POLYESTER 53%
- ▶ POLYESTER 47%
- ▶ LONG SHIRT(상의)
- ▶ GREEN



PKG LONG2

- ▶ COTTON 53%
- ▶ POLYESTER 47%
- ▶ LONG SHIRT(상의)
- ▶ GREY



PKG LONG3

- ▶ COTTON 53%
- ▶ POLYESTER 47%
- ▶ LONG SHIRT(상의)
- ▶ NAVY



PL1

- ▶ COTTON 60%
- ▶ POLYESTER 40%
- ▶ LONG SHIRT(상의)
- ▶ NAVY



TB-32P

- ▶ POLYESTER 100%
- ▶ PRADA
- ▶ 폴라플리스 안감
- ▶ KHAKI



TB-33P

- ▶ POLYESTER 100%
- ▶ PRADA
- ▶ 폴라플리스 안감
- ▶ BLACK



TB-34P

- ▶ POLYESTER 65%
- ▶ COTTON 35%
- ▶ T/C
- ▶ 솜바지
- ▶ BLACK



TB-35P

- ▶ POLYESTER 100%
- ▶ PRADA
- ▶ 폴라플리스 안감
- ▶ BLACK

등산복 바지

최고급 원단을 사용하여 흡기·배기와 같은 통풍성이 뛰어나며, 활동성이 좋은 등산용 바지입니다. 신축성이 뛰어난 사방 스판 원단을 사용하여 더욱 편안함을 줍니다.



MP-01(남)

- ▶ POLYESTER 94%
- ▶ PU 6%
- ▶ 등산용 바지(남)
- ▶ BLACK



MP-02(여)

- ▶ POLYESTER 94%
- ▶ PU 6%
- ▶ 등산용 바지(여)
- ▶ BLACK

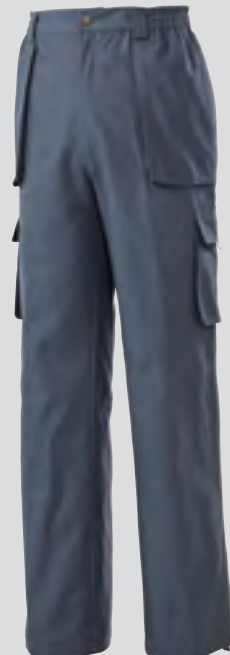
TC 바지

원단의 표면이 부드럽고 포근한 터치로 착용감이 좋은 캐주얼 바지입니다. 옆선에 견뎌 주머니와 뒤 포켓까지 작업상 넉넉한 수납공간을 줍니다.



P-1

- ▶ POLYESTER 65%
- ▶ COTTON 35%
- ▶ T/C바지
- ▶ BEIGE



P-2

- ▶ POLYESTER 65%
- ▶ COTTON 35%
- ▶ T/C바지
- ▶ GREY



P-3

- ▶ POLYESTER 65%
- ▶ COTTON 35%
- ▶ T/C바지
- ▶ BLACK

스판 본딩 바지

깔끔한 디자인으로 어디에서나 착용 가능하며 기모 스판 소재로 보온성과 편안한 착용감을 모두 만족시키는 제품입니다.



P-6

- ▶ POLYESTER 94%
- ▶ PU 6%
- ▶ 스판바지
- ▶ 기모 본딩
- ▶ BEIGE



P-7

- ▶ POLYESTER 94%
- ▶ PU 6%
- ▶ 스판바지
- ▶ 기모 본딩
- ▶ GREY



P-8

- ▶ POLYESTER 94%
- ▶ PU 6%
- ▶ 스판바지
- ▶ 기모 본딩
- ▶ NAVY

TR 본딩 바지

겨울철 추위를 대비한 보온성 폴라포리스를 본딩하여 따뜻하게 입을 수 있는 제품입니다.



TB-39P

- ▶ POLYESTER 65%
- ▶ RAYON 35%
- ▶ T/R 본딩 제품
- ▶ 보온성 바지
- ▶ D.GREY



TB-40P

- ▶ POLYESTER 65%
- ▶ RAYON 35%
- ▶ T/R 본딩제품
- ▶ 보온성 바지
- ▶ D.NAVY

SAFETY SHOES

마크, 티뷰크 안전화는 인체공학적 설계로 발이 편안합니다.
안전은 기본! 마크, 티뷰크 안전화는 타사제품과 비교가 되지 않습니다.

| 절연화

NEW MS-676E

- ▶ SIZE : 240~290 mm
- ▶ UPPER : WP 천연가죽 + MESH
- ▶ SOLE : Phylon+Rubber
- ▶ COLOR : Navy, Blue
- ▶ 스틸토크랩 사용으로 안전성 배가
- ▶ 방탄소재 중창 사용으로 가볍고 굴신력 우수
- ▶ 착탈이 편리한 다이얼 프리락 사용
- ▶ 고어텍스 사용으로 방수가되면서 투습이 되어 쾌적함 제공
- ▶ 고어텍스 절연안전화
 - 한국전력공사의 고전압용 안전화
- ▶ 폴리우레탄 인솔 (충격흡수)





GORE-TEX® 기술이란?

고어텍스® 원단으로 제작된 제품은 최적화된 투습성과 더불어 지속적인 방수성과 방풍성을 보여줍니다. 이에 따라 착용자를 최대한으로 보호하면서도 편안한 착용이 가능하며, 우수한 내구성을 가졌습니다.



| 정전화



NEW MS-454E

- ▶ SIZE : 235mm~290mm
- ▶ UPPER : 샌드위치메쉬/인조가죽
- ▶ SOLE : 저비중 Phylon+미끄럼방지 난-슬립 고무창
- ▶ COLOR : Navy, Red
- ▶ 업그레이드된 up/down system FreeLock
- ▶ 경량화
- ▶ 방탄 소재 중창 사용으로 유연성과 가벼움 창출
- ▶ G-FORCE 인솔 사용
- ▶ 통풍성과 내구성이 뛰어난 샌드위치메쉬 사용
- ▶ 뒤꿈치 부분에 극세사 신세탁 사용
- ▶ 뒤꿈치 부분 미끄럼방지과 뒤틀림 방지
- ▶ 정전기 방지 및 INSOLE, MIDSOLE, OUTSOLE의 전도성 자재 사용으로 탁월한 정전 기능을 가진 안전화임



| 고어텍스 안전화



NEW MS-488B

- ▶ SIZE : 240mm~290mm
- ▶ UPPER : 합피 + MESH
- ▶ SOLE : Phylon + Rubber
- ▶ COLOR : Grey
- ▶ 스틸토크랩 사용으로 안전성 배가
- ▶ 방탄소재 중창 사용으로 가볍고 굴신력 우수
- ▶ 착탈이 편리한 다이얼 프리락 사용
- ▶ 고어텍스 사용으로 방수가되면서 투습이 되어 쾌적함 제공
- ▶ 인솔 : 복원력 및 충격흡수가 뛰어나서 족저근막염을 예방할 수 있는 폴리우레탄 인솔

NEW MS-495E

- ▶ SIZE : 240~290 mm
- ▶ UPPER : WP 천연가죽 + MESH
- ▶ SOLE : Phylon+Rubber
- ▶ COLOR : Navy, Blue
- ▶ 스틸토크랩 사용으로 안전성 배가
- ▶ 방탄소재 중창 사용으로 가볍고 굴신력 우수
- ▶ 착탈이 편리한 다이얼 프리락 사용
- ▶ 고어텍스 사용으로 방수가되면서 투습이 되어 쾌적함 제공
- ▶ 고어텍스 절연안전화
 - 한국전력공사의 고전압용 안전화
- ▶ 폴리우레탄 인솔 (충격흡수)



NEW MS-660

- ▶ SIZE : 240mm~290mm
- ▶ UPPER : WATER PROOF NUBUCK + MESH
- ▶ SOLE : Phylon + Rubber
- ▶ COLOR : Light Grey
- ▶ 스틸토크랩 사용으로 안전성 배가
- ▶ 방탄소재 중창 사용으로 가볍고 굴신력 우수
- ▶ 고어텍스 사용으로 방수가되면서 투습이 되어 쾌적함 제공
- ▶ 인솔 : 복원력 및 충격흡수가 뛰어나서 족저근막염을 예방할 수 있는 폴리우레탄 인솔

| NEW Freelock

고급 G-FORCE 인솔 사용

슬라폼 시트를 사용하여 통기성이 좋아 공기가 잘 통하고 땀배출이 원활해 발냄새가 없습니다. 또한, 유지성이 좋아 착용 후 오랜 시간이 지나도 95% 이상의 두께가 유지되는 인솔입니다.

비교 및 인솔의 두께를 확인하십시오.



NEW MS-671B

- ▶ SIZE : 235~290mm
- ▶ UPPER : Nubuck 천연 소가죽
- ▶ SOLE : 저비중 Phylon+Rubber
- ▶ COLOR : Black
- ▶ Upgrade된 Freelock
- ▶ 경량화
- ▶ 방탄소재 중창 사용
- ▶ G-FORCE 인솔 사용
- ▶ 통기성을 위한 통풍구
- ▶ 스틸토타신 FRP토타캡 사용으로 중량감 감소



NEW MS-643B

- ▶ SIZE : 235~290mm
- ▶ UPPER : FG원피가죽
- ▶ SOLE : 저비중 Phylon+Rubber
- ▶ COLOR : Navy, Red
- ▶ Upgrade된 Freelock
- ▶ 경량화
- ▶ 방탄소재 중창 사용
- ▶ G-FORCE 인솔 사용
- ▶ 편리한 옆지퍼 스냅
- ▶ 야간 식별 용이
- ▶ 통기성을 위한 통풍구
- ▶ 스틸토타신 FRP토타캡 사용으로 중량감 감소



NEW MS-483B

- ▶ SIZE : 235~285mm
- ▶ UPPER : FG원피가죽
- ▶ SOLE : 저비중 Phylon+Rubber
- ▶ COLOR : Navy, Dark Brown
- ▶ Upgrade된 Freelock
- ▶ 경량화
- ▶ 발뒤꿈치 보호대장치-발 뒤틀림 방지
- ▶ 방탄소재 중창 사용
- ▶ G-FORCE 인솔 사용
- ▶ 뒤꿈치 부분에 극세사 신세틱 사용
- ▶ 스틸토타신 FRP토타캡 사용으로 중량감 감소



| 용접화

NEW MS-657W

- ▶ SIZE : 235~290mm
- ▶ UPPER : Nubuck 천연 소가죽
- ▶ SOLE : 저비중 Phylon+Rubber
- ▶ COLOR : Ch.grey, Olive
- ▶ 경량화
- ▶ 방탄소재 중창 사용
- ▶ G-FORCE 인솔 사용
- ▶ 발뒤꿈치 보호대장치-발 뒤틀림 방지
- ▶ 스틸토타신 FRP토타캡 사용으로 중량감 감소



| 방한화

NEW MS-620

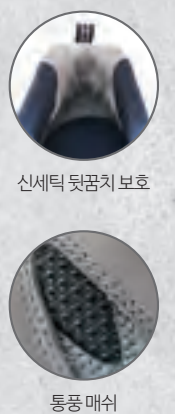
- ▶ SIZE : 240~290mm
- ▶ UPPER : Nubuck 천연 소가죽
- ▶ SOLE : 저비중 Phylon+Rubber
- ▶ COLOR : Black, Grey
- ▶ LINING : 폴리스내피[boa] 원단
- ▶ 경량화
- ▶ 방탄소재 중창 사용으로 가볍고 부드러운 착용
- ▶ G-FORCE 인솔 사용
- ▶ 통기성을 위한 통풍구
- ▶ 스틸토타신 FRP토타캡 사용으로 중량감 감소
- ▶ 폴리스 내피[boa]사용해 보온성이뛰어남



| 기본 안전화

NEW MS-491

- ▶ SIZE : 235~285mm
- ▶ UPPER : FG원피가죽
- ▶ SOLE : 저비중 Phylon+Rubber
- ▶ COLOR : Grey, Black
- ▶ 경량화
- ▶ 방탄소재 중창 사용
- ▶ G-FORCE 인솔 사용
- ▶ 뒤꿈치 부분에 극세사 신세틱 사용
- ▶ 스틸토타신 FRP토타캡 사용으로 중량감 감소



| Freelock

NEW

TB-40F

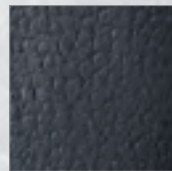
- ▶ SIZE : 230~300mm
- ▶ UPPER : 천연 F/G 소가죽(방오코팅)
- ▶ SOLE : 저비중 Phylon + Rubber
- ▶ COLOR : Blue, Black
- ▶ Dial Fasten System[SPINON]
- ▶ 방탄소재 내답판 적용
- ▶ 야간식별 용이
- ▶ 경량화



NEW

TB-60F

- ▶ SIZE : 235~300mm
- ▶ UPPER : 천연 F/G 소가죽(방오코팅)
- ▶ SOLE : 저비중 Phylon + Rubber
- ▶ COLOR : Blue, Black
- ▶ Dial Fasten System[SPINON]
- ▶ 방탄소재 내답판 적용
- ▶ 야간식별 용이
- ▶ 경량화



천연 FG 소가죽

“최고급 원피 가죽 사용제품”

“Full Grain Leather”의 약자로 동물 가죽 본연의 그레인을 살려 마무리한 고급 가죽이며 섬유질의 강도 및 내구성이 견고하고 표피의 용이한 통기성을 특징으로 구두, 지갑 등에 자주 사용되는 고급 소재입니다.

티뷰크의 ‘High Quality & Low Price’ 정신을 담아 소비자들에게 최고의 가치를 전달합니다.

TB-408F

- ▶ SIZE : 230~300mm
- ▶ UPPER : 극세사 인조가죽
- ▶ SOLE : 저비중 Phylon+Nor 고무
- ▶ COLOR : Burgundy, Blue
- ▶ Freelock
- ▶ 경량화



TB-409F

- ▶ SIZE : 230~300mm
- ▶ UPPER : 극세사 인조가죽
- ▶ SOLE : 저비중 Phylon+Nor 고무
- ▶ COLOR : Blue, Black
- ▶ Freelock
- ▶ 경량화



TB-607F

- ▶ SIZE : 230~300mm
- ▶ UPPER : 극세사 인조가죽
- ▶ SOLE : 인터그랄 Pu +Nor고무
- ▶ COLOR : Yellow, Black
- ▶ Freelock
- ▶ Airbag 적용
- ▶ 충격 흡수가 탁월
- ▶ 경량화



TB-015

- ▶ SIZE : 230~300mm
- ▶ UPPER : Nubuck 천연 소가죽
- ▶ SOLE : Phylon+NBR 고무
- ▶ COLOR : Khaki
- ▶ 방탄소재 내답판 적용



| 기본 안전화

TB-403

- ▶ SIZE : 230~300mm
- ▶ UPPER : 천연 고급 소가죽
- ▶ SOLE : Phylon+Rubber
- ▶ COLOR : Dark Grey
- ▶ 인젝션 공법



소가죽

| Hot Seller

TB-400

- ▶ SIZE : 230~300mm
- ▶ UPPER : Nubuck 천연 소가죽
- ▶ SOLE : 인터그랄 PU+NBR 고무
- ▶ COLOR : Khaki
- ▶ Airbag 적용
- ▶ 충격 흡수가 탁월



TB-406

- ▶ SIZE : 230~300mm
- ▶ UPPER : 극세사 인조가죽
- ▶ SOLE : 저비중 Phylon+Nor 고무
- ▶ COLOR : Black, Red
- ▶ 경량화



TB-430

- ▶ SIZE : 230~290mm
- ▶ UPPER : Permair+Nubuck 천연 소가죽
- ▶ OUT SOLE : 인터그랄 PU+Nor 고무
- ▶ IN SOLE : Polyuretan
- ▶ COLOR : Navy, Black
- ▶ Airbag 적용
- ▶ 충격 흡수가 탁월
- ▶ 경량화



| Best Seller

TB-402

- ▶ SIZE : 230~300mm
- ▶ UPPER : Permair 천연 소가죽
- ▶ SOLE : 인터그랄 PU
- ▶ COLOR : Navy
- ▶ 경량 안전화



TB-404

- ▶ SIZE : 230~300mm
- ▶ UPPER : Permair 천연 소가죽
- ▶ SOLE : 인터그랄 PU+NBR고무
- ▶ COLOR : Navy
- ▶ Airbag 적용
- ▶ 충격 흡수가 탁월



TB-412

- ▶ SIZE : 230~300mm
- ▶ UPPER : Permair 천연 소가죽
- ▶ SOLE : 인터그랄 PU
- ▶ COLOR : Navy
- ▶ 편안한 안전화



| 등산화형 안전화

TB-001

- ▶ SIZE : 235~300mm
- ▶ UPPER : 인조 Nubuck가죽
- ▶ SOLE : Phylon+NBR 고무
- ▶ COLOR : Beige
- ▶ 심플한 등산화 스타일



Steel toe

| 경량 안전화

TB-405

- ▶ SIZE : 230~300mm
- ▶ UPPER : 극세사 인조가죽
- ▶ SOLE : 저비중 Phylon+NBR 고무
- ▶ COLOR : Blue
- ▶ 방탄 소재 내딴판 적용
- ▶ 경량화



TB-407

- ▶ SIZE : 230~300mm
- ▶ UPPER : 극세사 인조가죽
- ▶ SOLE : 저비중 Phylon+Nor 고무
- ▶ COLOR : Grey, Pink
- ▶ 경량화



TB-415

- ▶ SIZE : 230~285mm
- ▶ UPPER : Permair 천연 소가죽
- ▶ OUT SOLE : 저비중 Phylon +Nor 고무
- ▶ IN SOLE : POLYURETAN
- ▶ COLOR : Black, Grey
- ▶ 충격 흡수가 탁월
- ▶ 경량화



아웃솔 디자인

| 다용도화

TB-450-L.GREY

- ▶ SIZE : 230~285mm
- ▶ UPPER : FULL GRAIN 천연 소가죽
- ▶ OUT SOLE : 인터그랄 PU+NON SLIP 고무
- ▶ IN SOLE : Polyuretan
- ▶ COLOR : L.Grey
- ▶ 충격 흡수가 탁월
- ▶ 100%방수 안전화로 주방이나 물기가 있는 미끄러지기 쉬운 공간에서 작업하기에 탁월함



Steel toe

TB-450-BK

- ▶ SIZE : 230~285mm
- ▶ UPPER : FULL GRAIN 천연 소가죽
- ▶ OUT SOLE : 인터그랄 PU+NON SLIP 고무
- ▶ IN SOLE : Polyuretan
- ▶ COLOR : Balck
- ▶ 충격 흡수가 탁월
- ▶ 100%방수 안전화로 주방이나 물기가 있는 미끄러지기 쉬운 공간에서 작업하기에 탁월함



| 등산화

TOP CLASS M300

- ▶ SIZE : 245~300mm
- ▶ UPPER : 천연 누박+스프리트
- ▶ SOLE : Rubber + Phylon
- ▶ COLOR : Black



TOP CLASS W300

- ▶ SIZE : 225~255mm
- ▶ UPPER : 천연 누박+스프리트
- ▶ SOLE : Rubber + Phylon
- ▶ COLOR : Wine Pink



| 6인치 안전화

NEW

TB-652

- ▶ SIZE : 235~300mm
- ▶ UPPER : 천연 소가죽/고급합피
- ▶ SOLE : 인터그랄 PU/PU이중 인젝션
- ▶ COLOR : Brown
- ▶ 오솔라이트 인솔사용(땀흡수 탁월함)



“다이렉트 인젝션 공법”

라버풀링공법을 통해 P.U(중간창)과 T.P.U(결창)를 이상적으로 결합시켜 무게는 가벼워지고, 충격 흡수와 내구성을 더욱 향상시킨 아웃솔 제작 공법



TB-602

- ▶ SIZE : 230~300mm
- ▶ UPPER : Permair 천연 소가죽
- ▶ SOLE : 인터그랄 PU
- ▶ COLOR : Navy



‘PU SOLE’로 더 가벼운 안전화

TB-603

- ▶ SIZE : 235~300mm
- ▶ UPPER : Permair 천연 소가죽
- ▶ SOLE : Sponge+NBR고무
- ▶ COLOR : Brown
- ▶ 내피 천연 가죽사용



TB-615

- ▶ SIZE : 235~290mm
- ▶ UPPER : Permair 천연 소가죽
- ▶ OUT SOLE : 저비중 Phylon+Nor 고무
- ▶ IN SOLE : Polyuretan
- ▶ COLOR : Brown
- ▶ 발뒤꿈치 보호대장착-발뒤틀림 방지
- ▶ 충격 흡수가 탁월
- ▶ 경량화



TB-604

- ▶ SIZE : 235~300mm
- ▶ UPPER : Permair 천연 소가죽
- ▶ SOLE : 인터그랄 PU+NBR 고무
- ▶ COLOR : Dark Brown
- ▶ 인젝션 공법
- ▶ 통기구 적용으로 쾌적함

