

2017
SPRING /
SUMMER
COLLECTION



No.1 Uniform

T.BUC

유니폼 전문 브랜드 T.BUC는 1988년 브랜드 론칭 이후 감각적인 디자인과 합리적인 가격, 최상의 품질을 바탕으로 국내 유니폼 브랜드 판매율 1위로 유니폼 시장을 리드하고 있으며, 나아가 글로벌 유니폼 브랜드로 성장하고 있습니다.

유니폼전문 브랜드 T.BUC는 시화공단쪽에 1만3천 스퀘어미터의 제1물류창고와 더불어 보다 빠른 물류지원을 위해 가산디지털단지에 2만5천스퀘어미터의 제2 물류창고를 건축하였습니다.

Global

한국의 디자인 팀 - 인도네시아 수카부미 자가공장 - 중국의 청도공장 - 미얀마 공장을 연결하는 글로벌 네트워크는 티뷰크가 글로벌 브랜드로 성장하는 밑거름이 됩니다.

Price

인도네시아 수카부미 자가공장은 유니폼 공장 중 세계 최대 규모와 생산량을 기록하며 1900명의 기술진이 22개의 롤라인과 월 30만장의 생산량을 유지하고 있습니다.

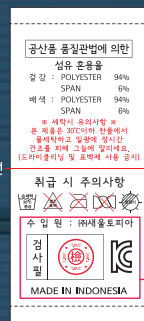
Design

매 시즌 신제품 품평회를 통해 신소재를 이용한 기능성과 트렌디한 디자인에 대한 변화를 끊임없이 연구합니다.

Quality

25년 이상 다져진 기술력과 노하우, 엄격한 원칙을 통해 최상의 품질을 만듭니다.

“KC(국가통합인증) 마크란”



KC 마크란 지식경제부·노동부·환경부·방송통신위원회·소방방재청 등 5개 부처에서 각각 부여하던 13개 인증 마크를 통합해 단일화한 국가 통합 인증 마크를 말합니다. KC 마크가 도입된 제품은 자동차, 가전제품, 승강기, 조명기기, 전기계량기, 전화기, 의류 등 730여 개 품목입니다. 공산품의 품질을 표준 규격으로 평가해 일정 수준에 이른 제품에만 부여한 인고 구매할 수 있는 제품입니다.

티뷰크 제품은 모든제품에 KC 마크 인증을 받고 생산되고 있습니다.

티뷰크, 마크는 KC 원단 테스트에 합격된 제품만을 생산하고 있습니다. 관공서, 국영기업체에서는 KC 승인 제품만을 이용하고 있습니다.

“15년부터 국내유니폼 최초 KC마크 인증획득”



가산디지털단지 물류 창고



사회복지법인 티뷰크사회복지재단은
금천누리종합사회복지관과
금천외국인근로자센터

를
운영중이며 금년도에
발달장애인 교육복지센터
를
직접투자 건설하여 운영할 계획입니다.

Contents

카테고리	품목	페이지	품번	시즌	카테고리	품목	페이지	품번	시즌		
신제품	스판 점퍼	8~9P	TB-1201, 1202	NEW	봄 여름 (TB-12J/P : 사계절)	작업복	66P	TB-1003J/P, 1004J/P	봄~여름 (TB-12J/P : 사계절)		
		10~11P	TB-1211, 1212	NEW			67P	TB-184J/P, TB-185J/P, TB-285(여)			
	SICOS 제전 점퍼	14~15P	TB-1221, 1222	NEW			68P	TB-25J/P, TB-119J/P			
		SICOS 작업복	16~17P	TB-1007J/P			NEW	69P		TB-12J/P, TB-174J/P, TB-274J/P(여)	
	18P		TB-1008J/P	NEW			70P	TB-05J/P, TB-05-1J/P, TB-10J/P			
	SICOS 바지	19P	TB-1009J/P	NEW			71P	TB-1005J/P, TB-1006J/P			
		20P	P-101~104	NEW						72P	TB-24J/P, TB-26J/P
	나일론스판 바지	작업복	21P	P-111~112			NEW	73P			
			22P	TB-353			사계절	74P		TB-02J/P, TB-52J/P, TB-58J/P, TB-59J/P, TB-100J/P	
			23P	TB-351, 352				75P		TB-07J/P, TB-07-1J/07P, TB-27J/P(여)	
24~25P			TB-341, 342	76P	TB-55J/P, TB-55-1J/P, TB-56J/P(여)						
26~27P			TB-331, 332			위생복		TB-973(가운), TB-974-1J/P, TB-971-1J/P(여)			
28P			TB-321~323	77P	TB-01J/P, TB-11J/P, TB-13J/P, TB-14J/P, TB-22J/P, TB-53J/P, 베이지바지						
29P			TB-211~215(여)			블루진 작업복		78P	TB-17J/P, TB-17-1J/17P, TB-17-2J/17P		
30~31P			TB-312~315	청지 작업복	79P					춘하 : TB-66J/P, TB-1002J/P 추동 : TB-54J/P, TB-1001J/P	
32P			TB-104, TB-300			80P		TA-101~109, TN-65~66, ICE-02			
33P			TB-115	조끼	81P				TA-110~112		
근무복	점퍼	34~35P	TBC-31, 32, 33 (ICE COOL UP) TB-20, 171, 173			봄 여름		82P		TBL-01~09, TQ-51~54, TN-61~64	
		36P	TB-161	셔츠 & 티셔츠	83P		TB-19~11, TB-19-12, T-21				
		37P	TB-102, TB-103					84P	T-09, 12, 14, 15, 16, 17, 18 / COOL T-1, 2, 3, 4, 8, 9, 10		
		38P	TB-116	티셔츠	85P		RS ROUND 01~03 / PKG ROUND 01~04 / PKG LONG 01~03 / PS1, PL1				
		39P	TB-120, TB-220(여)					86P	PKG 1, 5, 6, 7 / MT-111~118		
		40P	TB-107, TB-207(여)	바지	87P		P-1~3, MP-011,021(여)				
		41P	TB-101, TB-311					88P	TB-40F NEW		
		42P	TB-112+TB-61P, TB-108+TB-62P	89P	TB-60F NEW						
		43P	TB-301+TB-63P, TB-180+TB-64P				90P	TB-408F, TB-409F, TB-607F			
		44P	TB-304, TB-309	91P	TB-400, TB-406, TB-430						
45P	TB-307, TB-308	6인치 안전화	92~93P			TB-602, TB-603, TB-604, TB-615					
TOP CLASS 제전복 상하	정비복			46~47P	TOP-401~404 TOP-01~02		봄 여름	안전화	기분 안전화	TB-015, TB-403	
		48~49P	TOP-405~408 TOP-03~04	94P	TB-402, TB-404, TB-412						
		50~51P	TOP-409~412 TOP-05~06			95P					TB-405, TB-407, TB-415
		제전 정비복	경비복	52P	TB-730						
				53P	TB-713, TB-724	97P					TB-001
		54P	TB-712, TB-714	등산화형 안전화	M300, W300(여)						
		55P	TB-711, TB-717			등산화					
		56P	TB-721, TB-723J/P	59P	TB-191J/P, TB-19-1J+TB-191P						
		57P	TB-728, TB-729J/P			60P					경비복 01~06 (사계절용)
		58P	TB-719, TB-720J/P	61P	경비복반팔 01~03						
제전복	방범복	62~63P	TB-71J/P~73J/P, TB-74(여)			사계절	64P	TB-790J/P, TB-791J/P			
		64P	TB-790J/P, TB-791J/P								
65P	TB-792J/P, TB-793J/P										

2017 SPRING/SUMMER COLLECTION

스판원단 스타일

T-BUC STYLE



종합사회복지관 | 가족복지 강화사업, 교육문화 사업, 외국인 근로자 센터 사업, 자활자립지원 사업, 지역사회보호 사업, 지역사회조직 사업
티뷰크사회복지재단 | 주거환경개선 사업, 밀반찬 지원 사업, 희망나눔 사업, 우리산 지킴이 환경보호 사업, 결혼 지원 사업, 김장 지원 사업, 의료비 지원 사업



복지사업안내
<http://www.tbucwelfare.org>
<http://happylog.naver.com/tbucwelfare.do>
<http://cafe.daum.net/conature>

스판점퍼

립 스판 소재로 착용감 및 활동성이 탁월하며 심플한 기본디자인으로 다양하게 코디가 가능합니다. 전사지퍼와 뒷면 실버나염으로 포인트를 준 제품입니다.

T-BUC STYLE



뒷면



TB-1201

- ▶ NYLON 72%
POLYESTER 16%
SPAN 12%
- ▶ 훌겹타입
- ▶ NAVY



TB-1202

- ▶ NYLON 72%
POLYESTER 16%
SPAN 12%
- ▶ 훌겹타입
- ▶ D.GREY



[NEW] 훌겹
TB-1201

훌겹 [NEW]
TB-1202



KC 마크



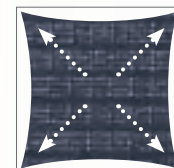
전사지퍼



카라 및 어깨배색



실버나염



스판원단



STRETCH





[NEW]
TB-1212

한국의 아스킨(Askin) 스판원단을 사용하여 착용감과 활동성이 좋고 가슴 반사월딩과 실버이퍼 지퍼로 디자인 포인트를 주었습니다. 아스킨(Askin) 원단은 여름철 냉감 소재로 유명하며 특유의 은은한 광택과 우수한 방풍성으로 OUTDOOR브랜드, 최상위 스포츠 브랜드 및 스포츠의류 등에 많이 사용되는 소재입니다.

“최고급 스판원단”

[NEW]
TB-1211



키라 배색



가슴 반사 월딩



실버지퍼 포인트



TWO WAY SPAN



askin
Askin(냉감소재)



STRETCH



KC 마크



TB-1211
 ▶ NYLON 78%
 ▶ POLYESTER 14%
 ▶ SPAN 8%
 ▶ 국내원단 사용
 ▶ 아스킨(Askin)-냉감
 ▶ IVORY

TB-1212
 ▶ NYLON 78%
 ▶ POLYESTER 14%
 ▶ SPAN 8%
 ▶ 국내원단 사용
 ▶ 아스킨(Askin)-냉감
 ▶ NAVY

뒷면

TR스판(SICOS)원단 제품 시리즈

“새로운 패러다임을 열다!! 첨단 고급 소재를 택하다!!”

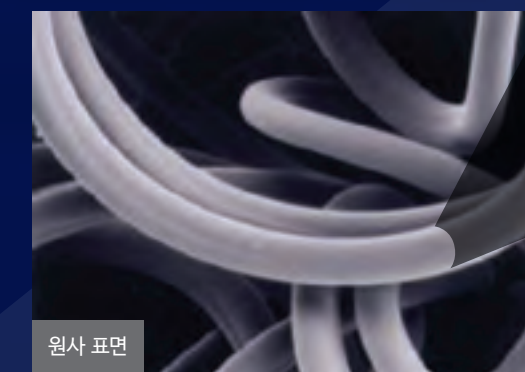


TCK 티씨케이텍스타일 (구.제일합섬)

TCK 텍스타일 (구.제일합섬)은 1972년 폴리에스터 혼방직물을 처음 생산한 이래 지금까지 독자적인 기술을 바탕으로 고도의 첨단 설비 구축 및 다양한 직물을 제직-염가공의 일괄 생산체제를 갖추고있으며 국내외 의류 및 비의류시장을 선도해온 기업입니다.

또한, 합섬 및 천연소재를 복합한 차별화 제품을 개발하여 직물 사업의 트렌드를 이끌어 왔으며 고기능성 단체복, 고부가가치 비의류용 소재 전문 메이커로 높은 품질과 뛰어난 기술력을 인정받아 왔습니다.

SICOS NEO TROPICAL의 원사



원사 표면



원사 단면

ISCRA-S(ELASTO)



Before finishing

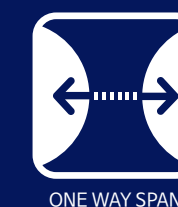


After finishing

옥수수에서 추출되어 환경 친화적인 DUPONT SORONA와 PET 소재의 bi-metal 구조 원사로 가공 후 Spring 구조를 형성함으로써 Spandex와 같은 우수한 신축성 발현

SICOS NEO TROPICAL의 원단의 특징

- 환경 친화적 원사인 ISCRA-S(ELASTO)를 사용하여 부드럽고 편안한 신축성 발현
- 눈사람 모양의 이형단면/2-CHANNEL 구조로 흡한 속건성 발현
- SPANDEX 대비 신축 회복성이 우수하여 구김이 적고 외관 및 활동성이 좋음
- 차별화된 원사가공으로 까슬까슬한 느낌을 부여하여 시원한 착용감 제공
- 내구성이 좋아 잦은 세탁 및 장기착용에도 변형이 없어 실용적이고 경제적인
- 제전사 배열로 직조하여 영구적으로 정전기 발생을 방지함(TB-1221~2만 해당)



ONE WAY SPAN

SICOS 트로피컬 사철복
TB-1007~1009JP
SICOS 트로피컬 바지
P-101~104
SICOS 트로피컬 제전복
TB-1221~1222



ANTI STATIC

SICOS 트로피컬 제전복
TB-1221~1222

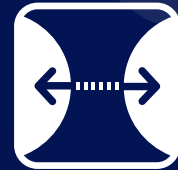
“국내유일 스판+제전기능!”
“TCK가 사랑하는 최고급원단”



[NEW] **홀겹**
TB-1221

SICOS 제전 자켓

한국 최고의 기술력을 가진 'TCK텍스타일 (구. 제일합섬)'의 잠재권축 제전원단 (SICOS NEO TROPICAL)을 사용하여 편안한 신축성과 흡한속건 및 제전 효과를 나타내며 비슬론 실버지퍼 포인트와 암홀라인의 고급메쉬 원단을 사용하여 통기성을 높인 제품입니다.



ONE WAY SPAN



ANTI STATIC

- 제전사 배열로 직조하여 영구적으로 정전기 발생을 방지함.
- SPANDEX대비 신축 회복성이 우수하여 구김이 적고 외관 및 활동성이 좋음.
- 차별화된 원사가공으로 까슬까슬한 느낌을 부여하여 시원한 착용감 제공.
- 내구성이 좋아 잦은 세탁 및 장기착용에도 변형이 없어 실용적이고 경제적임.

TCK 티씨케이텍스타일
(구. 제일합섬)



TB-1221

- ▶ POLYESTER 68%
- ▶ RAYON 32%
- ▶ TCK 원단 사용
- ▶ 한국 도레이사의 잠재권축사 사용
- ▶ 정전기차단 제품
- ▶ 홀겹타입
- ▶ YKK 지퍼사용
- ▶ GREY

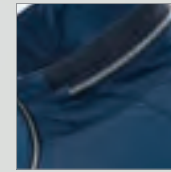


TB-1222

- ▶ POLYESTER 68%
- ▶ RAYON 32%
- ▶ TCK 원단 사용
- ▶ 한국 도레이사의 잠재권축사 사용
- ▶ 정전기차단 제품
- ▶ 홀겹타입
- ▶ YKK 지퍼사용
- ▶ NAVY



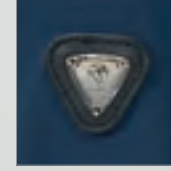
뒷면



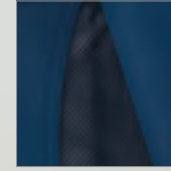
카라 포인트



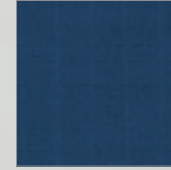
실버지퍼 포인트



고급와펜



암홀 통풍 메쉬



제전원단



YKK 지퍼 TCK



KC 마크



[NEW] **홀겹**
TB-1222

TR스판 (SICOS)원단 트로피컬 사철복

T-BUC STYLE



“TR스판(SICOS)은
일반스판제품에 비해 불에 강하고
내구성이 뛰어난 원단입니다.”

[NEW]

TB-1007J/P

- ▶ POLYESTER 68%
RAYON 32%
- ▶ TCK 원단 사용
- ▶ 한국 도레이사의
잠재관측사 사용
- ▶ YKK지퍼 사용
- ▶ NAVY/BROWN



뒷면



다용도 가슴주머니

소매 주머니



소매 반사테이프

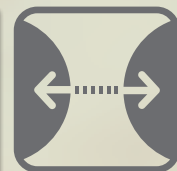
상의 밑단 비조



TCK



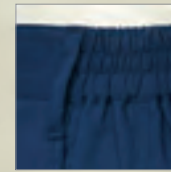
YKK 지퍼



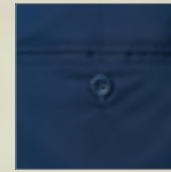
ONE WAY SPAN



KC 마크



허리 이밴드



뒷면 포켓

[NEW]



[NEW]

TB-1008J/P

- ▶ POLYESTER 68%
RAYON 32%
- ▶ TCK 원단 사용
- ▶ 한국 도레이사의
잠재권축사 사용
- ▶ YKK지퍼 사용
- ▶ BEIGE/NAVY



뒷면

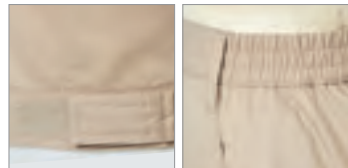


KC 마크



다용도 가슴주머니

소매 주머니



상의 밑단 비조

허리 이밴드



TCK

YKK 지퍼

ONE WAY SPAN



[NEW]

TB-1009J/P

- ▶ POLYESTER 68%
RAYON 32%
- ▶ TCK 원단 사용
- ▶ 한국 도레이사의
잠재권축사 사용
- ▶ YKK지퍼 사용
- ▶ GREY



뒷면



KC 마크



다용도 가슴주머니

소매 주머니



상의 밑단 비조

허리 이밴드



TCK

YKK 지퍼

ONE WAY SPAN



TR스판(SICOS)원단 트로피컬 바지



한국 최고의 기술력을 가진 TCK 텍스타일(구.제일합섬)의 잠재권축원단(SICOS NEO TROPICAL)을 사용하여 편안한 신축성과 흡한속건 효과를 나타내며 심플한 디자인으로 실생활 및 유니폼 등으로 넓게 코디가 가능한 제품입니다.

T-BUC STYLE



P-101

- ▶ POLYESTER 68%
- ▶ RAYON 32%
- ▶ BEIGE

P-102

- ▶ POLYESTER 68%
- ▶ RAYON 32%
- ▶ M.GREY

뒷면



P-103

- ▶ POLYESTER 68%
- ▶ RAYON 32%
- ▶ CHARCOAL

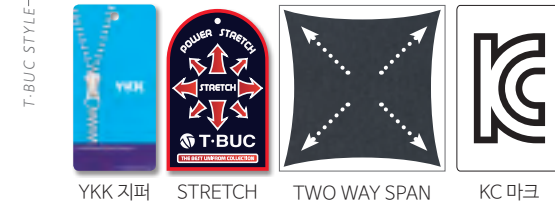
P-104

- ▶ POLYESTER 68%
- ▶ RAYON 32%
- ▶ NAVY

[NEW]



나일론 스판 바지



T-BUC STYLE



PS1

COOL T-3

P-111

P-112



기본 팬츠 스타일로 깔끔한 디자인

히든이밴드로 편안한 착용감

코디가 편한 세련된 슬림핏

스트레칭성 원단으로 탁월한 활동성

P-111

- ▶ NYLON 88%
- ▶ SPAN 12%
- ▶ GREY



[NEW]

P-112

- ▶ NYLON 88%
- ▶ SPAN 12%
- ▶ NAVY

뒷면

한국최고의 기술력과 TCK 텍스타일(구.제일합섬)의 최고급 트로피컬 원단을 사용하여 제작된 제품입니다. 2가지 컬러의 배색과 파이핑, 스티칭기법으로 감각적인 포인트 컬러 디자인이 특징인 제품입니다. YKK지퍼를 사용하여 내구성 또한 뛰어난 제품입니다.



뒷면



TB-353

- ▶ POLYESTER 65%
- ▶ RAYON 35%
- ▶ T/R트로피칼
- ▶ TCK원단 사용
- ▶ YKK지퍼 사용
- ▶ GREY



한국 최고의 기술력과 TCK 텍스타일(구.제일합섬)의 최고급 트로피컬 원단을 사용하여 제작된 제품입니다. 포인트 배색 처리와 반사 파이핑 처리가 돋보이는 디자인으로 하단 2중 주머니로 디자인 포인트를 주었고, YKK 지퍼를 사용하여 내구성 또한 높은 제품입니다.

금년도 생산품에 한하여
TCK트로피컬을 사용하였습니다

TB-352



뒷면



TB-351

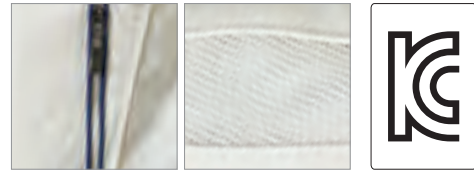
- ▶ POLYESTER 65%
- ▶ RAYON 35%
- ▶ T/R트로피칼
- ▶ TCK원단 사용
- ▶ YKK 지퍼사용
- ▶ L.GREY



TB-352

- ▶ POLYESTER 65%
- ▶ RAYON 35%
- ▶ T/R트로피칼
- ▶ TCK원단 사용
- ▶ YKK 지퍼사용
- ▶ MINT

나일론 혼합사로 제작한 고급 국내 원단을 사용하여 디자인된 근무복 점퍼입니다. 앞 지퍼와 주머니 쪽에 tone on tone 배색 파이핑 처리와 어깨 쪽에 망사 배색과 암홀 쪽 통풍구 처리로 통기성을 높였고 카라 안 체크 배색 처리로 고급스러움을 강조한 제품입니다



파이핑배색 어깨 메쉬 KC마크



암홀, 통풍기능 (후레쉬처리) 직조 포인트라벨 YKK 지퍼



뒷면

TB-341

- ▶ NYLON 76%
POLYESTER 24%
- ▶ 국내원단 사용
- ▶ YKK 지퍼사용
- ▶ IVORY



TB-342

- ▶ NYLON 76%
POLYESTER 24%
- ▶ 국내원단 사용
- ▶ YKK 지퍼사용
- ▶ NAVY

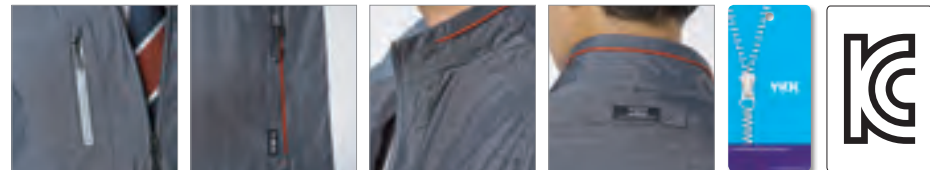




TB-331



TB-332



반사지퍼 가슴포켓 2톤 배색 지퍼포켓 카라 배색파이핑 직조 포인트라벨 YKK 지퍼 KC 마크

나일론 혼합사로 제작한 국내 원단을 사용하여 가볍고 여름철 시원한 착용감을 제공합니다. 카라와 지퍼에 레드 포인트배색을 주었고 은은한 광택이 나는 티뷰크의 인기 근무복 자켓입니다.



뒷면



TB-331

- ▶ NYLON 62%
- ▶ POLYESTER 38%
- ▶ 국내원단 사용
- ▶ YKK 지퍼사용
- ▶ GREY



TB-332

- ▶ NYLON 62%
- ▶ POLYESTER 38%
- ▶ 국내원단 사용
- ▶ YKK 지퍼사용
- ▶ NAVY

한국최고의 기술력과 TCK 텍스타일(구.제일합섬)의 최고급 트로피컬을 사용하여 제작된 제품입니다. YKK지퍼를 사용하여 내구성이 뛰어나며 카라안쪽, 가슴 및 포켓에 컬러포인트를 매치하여 경쾌하고 트렌디한 디자인으로 제작된 제품입니다.



TB-321

- ▶ POLYESTER 65%
- ▶ RAYON 35%
- ▶ T/R트로피컬
- ▶ TCK원단 사용
- ▶ YKK지퍼 사용
- ▶ COBALT



TB-322

- ▶ POLYESTER 65%
- ▶ RAYON 35%
- ▶ T/R트로피컬
- ▶ TCK원단 사용
- ▶ YKK지퍼 사용
- ▶ L.GREY



TB-323

- ▶ POLYESTER 65%
- ▶ RAYON 35%
- ▶ T/R트로피컬
- ▶ TCK원단 사용
- ▶ YKK지퍼 사용
- ▶ NAVY

TB-321



한국최고의 기술력과 TCK 텍스타일(구.제일합섬)의 최고급 트로피컬원단을 사용하여 제작된 제품입니다. 파스텔 컬러에 라이트브라운과 화이트컬러를 믹스매치하여 여성스럽고 세련되게 디자인된 근무복입니다.



배색 포인트 칼라 주머니 수납기능 옆트임 기능

금년도 생산품에 한하여 TCK트로피컬을 사용하였습니다



TCK



TB-211



TB-211

- ▶ POLYESTER 65%
- ▶ RAYON 35%
- ▶ T/R트로피컬
- ▶ TCK원단 사용
- ▶ ORANGE



TB-212

- ▶ POLYESTER 65%
- ▶ RAYON 35%
- ▶ T/R트로피컬
- ▶ TCK원단 사용
- ▶ D.GREY



TB-213

- ▶ POLYESTER 65%
- ▶ RAYON 35%
- ▶ T/R트로피컬
- ▶ TCK원단 사용
- ▶ NAVY



TB-214

- ▶ POLYESTER 65%
- ▶ RAYON 35%
- ▶ T/R트로피컬
- ▶ TCK원단 사용
- ▶ PINK



TB-215

- ▶ POLYESTER 65%
- ▶ RAYON 35%
- ▶ T/R트로피컬
- ▶ TCK원단 사용
- ▶ YELLOW

Trend Jumper

T.BUC STYLE

칼라, 주머니, 뒤쪽 밑단 비조장식에 포인트 컬러의 배색처리가 돋보이는 제품입니다. 또한 좌측 소매에 주머니를 달아 업무의 효율성을 주었고, 뒤상단에 D링을 부착 고급스러움을 더했습니다. 한국 최고의 기술력과 TCK 텍스타일(구.제일합섬) 최고급 트로피컬원단을 사용하여 기존의 제품과는 또 다른 T.BUC만의 제품입니다.



TB-312

- ▶ POLYESTER 65%
- ▶ RAYON 35%
- ▶ TCK원단 사용
- ▶ WINE



TB-313

- ▶ POLYESTER 65%
- ▶ RAYON 35%
- ▶ TCK원단 사용
- ▶ NAVY



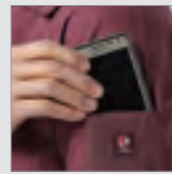
TB-314

- ▶ POLYESTER 65%
- ▶ RAYON 35%
- ▶ TCK원단 사용
- ▶ D.GREY

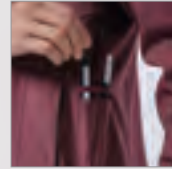


TB-315

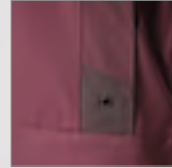
- ▶ POLYESTER 65%
- ▶ RAYON 35%
- ▶ TCK원단 사용
- ▶ GREY



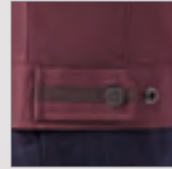
스마트폰 팔주머니



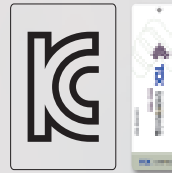
세련된 주머니와 볼펜꽂이



메인주머니 포인트 배색



밑단의 세련된 비조



KC 마크 TCK



TB-312



TB-314

금년도 생산품에 한하여
TCK트로피컬을 사용하였습니다



TB-300

TB-104

TB-104 (우)

- ▶ POLYESTER 65%
- ▶ RAYON 35%
- ▶ T/R트로피컬
- ▶ NAVY

꾸준히 선호되는 네이비 색상의 T/R트로피컬 원단을 사용하였으며, 가슴 포켓에 포인트를 주어 자칫 어두워질 수 있는 느낌을 보완한 새로운 스타일의 유니폼입니다.

TB-300 (좌)

- ▶ POLYESTER 65%
- ▶ RAYON 35%
- ▶ T/R트로피컬
- ▶ D.GREY

가슴포켓에 지퍼를 사용하여 중요한 자료의 분실을 방지할 수 있으며, 가슴과 옆주머니쪽에 포인트를주어 심플하고, 세련된 느낌의 유니폼입니다.



편리한 지퍼 가슴포켓



편리한 포켓과 볼펜꽂이



YKK 지퍼



KC 마크

TB-115

- ▶ POLYESTER 65%
- ▶ RAYON 35%
- ▶ T/R트로피컬
- ▶ NAVY

자주색 포인트가 특징인 새로운 스타일의 T/R트로피컬 작업복 겸 남녀 유니폼입니다.



YKK 지퍼



KC 마크

금년도 생산품에 한하여
TCK트로피컬을 사용하였습니다



ICE COOL UP

티뷰크만의 아이스쿨업 원단을 사용하여 보다 쾌적하고 편안한 착용감을 느낄 수 있어 업무능률 향상에 도움을 주도록 제작되었습니다. 아이스쿨업 원단은 시원한 외부 공기는 통하고 땀은 배출하여 보다 쾌적하고 편안한 착용감을 느낄 수 있습니다.

ICE Cool up

ICE Coolup
Refresh your life with Ice Coolup
이러한 원단은
일과 후 시원하게 옷을 입을
수 있습니다.

This product is characterized by
excellent breathability, light & soft
touch, fast dry and evaporating vapor.
Drying after washing

Ice Coolup 은 특별한 통기성, 견고하고 부드러운 촉감, 빠른 건조 및 수분 배출을 특징으로 하는 기능성 원단을 사용하여 제작된 상품입니다.

아이스쿨업

아이스쿨업 원단은 시원한 외부 공기는 통하고 땀은 배출하여 보다 쾌적하고 편안한 착용감을 느낄 수 있습니다.



YKK 지퍼



KC 마크



TBC-31

- ▶ POLYESTER 100%
- ▶ ICE Coolup
- ▶ NAVY

TBC-32

- ▶ POLYESTER 100%
- ▶ ICE Coolup
- ▶ BEIGE



TBC-33

- ▶ POLYESTER 100%
- ▶ ICE Coolup
- ▶ BLACK



T/R STYLE

T/R TROPICAL

꾸준히 선호되는 유니폼 소재로서 누구나, 어디서나 편하게 입을 수 있는 소재입니다.



YKK 지퍼



KC 마크



TB-20

- ▶ POLYESTER 65%
- ▶ RAYON 35%
- ▶ L.GREY



TB-171

- ▶ POLYESTER 65%
- ▶ RAYON 35%
- ▶ T/R트로피컬
- ▶ BEIGE



TB-173

- ▶ POLYESTER 65%
- ▶ RAYON 35%
- ▶ T/R트로피컬
- ▶ L.GREY

TB-161

- ▶ POLYESTER 65%
- RAYON 35%
- ▶ T/R트로피컬
- ▶ NAVY

칼라부분에 체크배색을 사용하여 세련미를 강조한 스타일로써 평상복으로도 손색없는 남녀 점퍼입니다.

금년도 생산품에 한하여
TCK트로피컬을 사용하였습니다



TB-102

- ▶ POLYESTER 65%
- RAYON 35%
- ▶ T/R트로피컬
- ▶ GREY

가슴포켓에 지퍼를 사용하여 소지품의 분실을 방지할 수 있으며, 연회색 바탕에 진한 그레이 톤을 적용하여 산뜻함이 돋보이는 제품입니다.



TB-103

- ▶ POLYESTER 65%
- RAYON 35%
- ▶ T/R트로피컬
- ▶ L.GREY



편리한 지퍼 가슴포켓



편리한 포켓과 볼펜 공간

금년도 생산품에 한하여
TCK트로피컬을 사용하였습니다



YKK 지퍼 KC마크

TB-116

- ▶ POLYESTER 65%
- ▶ RAYON 35%
- ▶ T/R트로피컬
- ▶ L.BLUE

연하늘색 컬러에 네이비
배색포인트가 돋보이는
심플한 디자인의
유니폼입니다.



TB-220

- ▶ POLYESTER 65%
- ▶ RAYON 35%
- ▶ T/R트로피컬
- ▶ GREY



TB-120

- ▶ POLYESTER 65%
- ▶ RAYON 35%
- ▶ T/R트로피컬
- ▶ GREY



금년도 생산품에 한하여
TCK트로피컬을 사용하였습니다

TB-107

- ▶ POLYESTER 65%
- ▶ RAYON 35%
- ▶ T/R트로피컬
- ▶ GREY



TB-207

- ▶ POLYESTER 65%
- ▶ RAYON 35%
- ▶ T/R트로피컬
- ▶ GREY

TB-311

- ▶ POLYESTER 65%
- ▶ RAYON 35%
- ▶ T/R
- ▶ L.GREY



스마트폰 소매주머니



팔주머니 주머니와
볼펜 꽂이

연회색에 진한 그레이
컬러로 배색을 한 스타일로
앞지퍼와 포켓에 배색
파이핑으로 디자인
포인트를준 트로피컬
원단의 제품입니다.



TB-101

- ▶ POLYESTER 65%
- ▶ RAYON 35%
- ▶ T/R트로피컬
- ▶ L.BLUE

TB-112

- ▶ POLYESTER 65%
- ▶ RAYON 35%
- ▶ 상의
- ▶ GREY

TB-61P

- ▶ POLYESTER 65%
- ▶ RAYON 35%
- ▶ T/R트로피컬
- ▶ 하의
- ▶ NAVY

금년도 생산품에 한하여
TCK트로피컬을 사용하였습니다

TB-108

- ▶ POLYESTER 65%
- ▶ RAYON 35%
- ▶ 상의
- ▶ L.GREY

TB-62P

- ▶ POLYESTER 65%
- ▶ RAYON 35%
- ▶ T/R트로피컬
- ▶ 하의
- ▶ NAVY



TB-180

- ▶ POLYESTER 65%
- ▶ RAYON 35%
- ▶ L.GREY
- 센크로스

TB-64P

- ▶ POLYESTER 65%
- ▶ COTTON 35%
- ▶ NAVY
- ▶ 하의



TB-301

- ▶ POLYESTER 65%
- ▶ RAYON 35%
- ▶ T/R트로피컬
- ▶ BEIGE

TB-63P

- ▶ POLYESTER 65%
- ▶ RAYON 35%
- ▶ T/R트로피컬 보카시
- ▶ D.GREY
- ▶ 하의



TB-304

- ▶ POLYESTER 100%
- ▶ 폴리스판
- ▶ NAVY

대각선으로 개발된 고급 스판원단을 사용하였으며, 포인트 있는 메인지퍼로 고급스러움을 한층 더해 평상복으로 입어도 손색이 없는 점퍼입니다. 또한 생활방수가 가능한 원단을 사용하여 실용성을 더했습니다.

춘추복
검용

TB-309

- ▶ POLYESTER 100%
- ▶ BONDING제품
- ▶ D.NAVY

봄, 가을 환절기에 입기 좋은 고급 신사복 원단에 본딩을 하여 만든 고급 소재의 춘추복검용 점퍼입니다. 꾸준히 선호되는 곤색 색상을 사용하여 심플하면서 평상복으로도 손색이 없는 제품입니다.



기능성 통풍 원단

주색과 대비되는 깔끔한 흰색 스티치로 옷 전체에 포인트를 주었으며, 원단에 와사(주름)을 약간 넣어 세련됨과 동시에 시원한 느낌을 주는 점퍼입니다. 구김이 잘 안가고 통풍성의 기능을 겸비 하였으며, 활동하기에 편리하고 평상복으로 입어도 전혀 손색이 없습니다.



YKK 지퍼



KC 마크

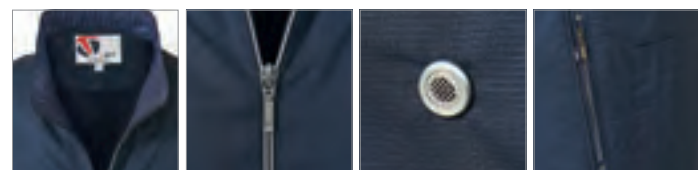


TB-307

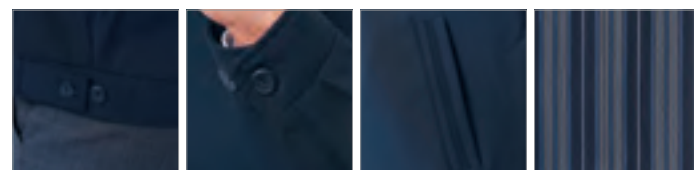
- ▶ POLYESTER 100%
- ▶ 기능성 통풍 원단
- ▶ NAVY

TB-308

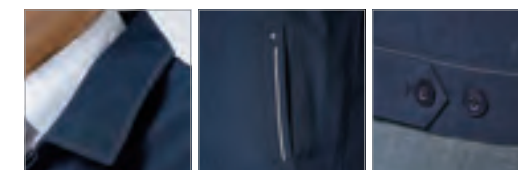
- ▶ POLYESTER 100%
- ▶ 기능성 통풍 원단
- ▶ D.BLUE



배색으로 포인트를 준 칼라 | 포인트를 준 메인지퍼 | 통풍을 위한 망사아일렛 | 편리한 포켓과 볼펜꽂이



허리밑단의 QQ단추 | 편리한 소매의 QQ단추 | 세련된 메인주머니 | 재견나염다후다 내피원단



스티치로 포인트를 준 칼라 | 심플한 디자인의 주머니 | 활동성을 위한 밑단 단추

TOP CLASS

ONE STYLE FOUR COLOR UNIFORM

유니폼의 선진국인 미국이나 유럽, 일본에서 사용하는 최고급 기능성 원단을 채택하여 정전기차폐 및 통풍 기능과 더불어 인체에 해롭지 않은 원사를 사용한 TOP CLASS는 가슴 부분의 심플한 사선과 비대칭 포켓으로 디자인의 포인트를 주었으며, 한 스타일의 네가지 컬러로 선택의 폭이 다양한 T.BUC에서만 볼 수 있는 제품입니다.



정전기 차폐 제품



YKK 지퍼



KC 마크



TOP-401

TOP-02



정전기 차폐원단



TOP-401

- ▶ POLYESTER 94%
COTTON 6%
- ▶ 상의
- ▶ BEIGE

TOP-02

- ▶ POLYESTER 94%
COTTON 6%
- ▶ 하의
- ▶ NAVY

TOP-402

- ▶ POLYESTER 94%
COTTON 6%
- ▶ 상의
- ▶ GREY

TOP-01

- ▶ POLYESTER 94%
COTTON 6%
- ▶ 하의
- ▶ GREY



TOP-403

- ▶ POLYESTER 94%
COTTON 6%
- ▶ 상의
- ▶ D.GREEN

TOP-02

- ▶ POLYESTER 94%
COTTON 6%
- ▶ 하의
- ▶ NAVY



TOP-404

- ▶ POLYESTER 94%
COTTON 6%
- ▶ 상의
- ▶ NAVY

TOP-02

- ▶ POLYESTER 94%
COTTON 6%
- ▶ 하의
- ▶ NAVY



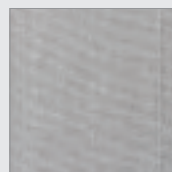
TOP-405

- ▶ POLYESTER 87%
COTTON 13%
- ▶ 상의
- ▶ BEIGE



TOP-406

- ▶ POLYESTER 87%
COTTON 13%
- ▶ 하의
- ▶ GREY



정전기 차폐원단

TOP-03

- ▶ POLYESTER 87%
COTTON 13%
- ▶ 하의
- ▶ GREY



TOP-407

- ▶ POLYESTER 87%
COTTON 13%
- ▶ 하의
- ▶ D.GREEN

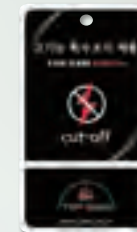


TOP-408

- ▶ POLYESTER 87%
COTTON 13%
- ▶ 하의
- ▶ NAVY

TOP-04

- ▶ POLYESTER 87%
COTTON 13%
- ▶ 하의
- ▶ NAVY



정전기 차폐 제품



TOP-406

TOP-03



정전기 차폐 제품

TOP-412



TOP-06



TOP-409

- ▶ POLYESTER 85%
COTTON 15%
- ▶ 상의
- ▶ BEIGE

TOP-06

- ▶ POLYESTER 85%
COTTON 15%
- ▶ 하의
- ▶ NAVY



TOP-410

- ▶ POLYESTER 85%
COTTON 15%
- ▶ 하의
- ▶ GREY

TOP-05

- ▶ POLYESTER 85%
COTTON 15%
- ▶ 하의
- ▶ GREY



TOP-411

- ▶ POLYESTER 85%
COTTON 15%
- ▶ 하의
- ▶ D.GREEN

TOP-06

- ▶ POLYESTER 85%
COTTON 15%
- ▶ 하의
- ▶ NAVY

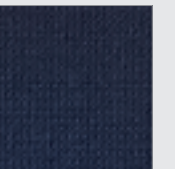


TOP-412

- ▶ POLYESTER 85%
COTTON 15%
- ▶ 하의
- ▶ NAVY

TOP-06

- ▶ POLYESTER 85%
COTTON 15%
- ▶ 하의
- ▶ NAVY



정전기 차폐원단

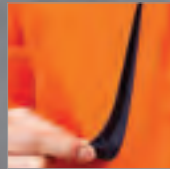
Suzuki

T-BUC STYLE

정전기차단이 요구되는 장소에서 근무하는 작업자에게 적합하며 정전기 차단 효과가 뛰어난 제전사로 직조되어 만든 고기능 제전 정비복입니다.



정전기 차단 제품
Fiti test 합격 제전 원단



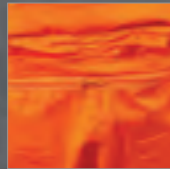
가슴 배색 포인트



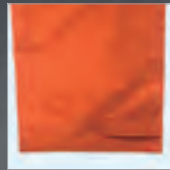
가슴 주머니



소매 야광띠 부착



작업의 활동성을 고려한 허리 상하밴드



바지밑단 벨크로

TB-730

- ▶ POLYESTER 65%
COTTON 35%
- ▶ 정전기차단 제전복



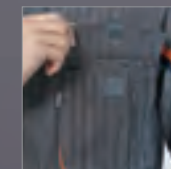
TB-724

- ▶ POLYESTER 65%
COTTON 35%
- ▶ HERRINGBONE 소재

레이싱을 모티브로 헤링본 소재에 네비와 오렌지 색상의 라인 배색을 주어 디자인된 제품입니다. 허리 이밴드 기능과 멀티 아웃포켓등으로 기능성을 더욱 강조 하였습니다.



핸드폰 벨크로 소매 주머니



가슴 주머니



기능성 허리주름 이밴드



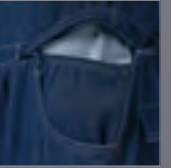
바지밑단 벨크로



TB-713

- ▶ POLYESTER 20%
COTTON 80%
- ▶ 워싱제품

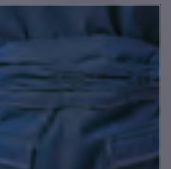
청지제품으로 내구성이 뛰어나며 작업환경을 고려한 허리상하 이밴드 기능과 시안성을 높이기 위해 전후면에 반사테이프 처리를 하여 작업자의 위험방지를 고려한 제품입니다.



반사테이프와 지퍼커버



주머니와 허리지퍼



기능성 허리주름 이밴드



바지밑단 벨크로



TB-712

- ▶ POLYESTER 65%
- ▶ COTTON 35%
- ▶ T/C

TB-714

- ▶ POLYESTER 65%
- ▶ COTTON 35%
- ▶ T/C



TB-711

- ▶ POLYESTER 65%
- ▶ COTTON 35%
- ▶ T/C

TB-717

- ▶ POLYESTER 65%
- ▶ COTTON 35%
- ▶ T/C

TB-721



TB-723J/P



TB-721 (좌)

- ▶ POLYESTER 65%
- ▶ COTTON 35%
- ▶ T/C

TB-723J/P (우)

- ▶ POLYESTER 65%
- ▶ COTTON 35%
- ▶ T/C
- ▶ 상,하



작업중 벨트 버클의
흔집을 예방하는
버클보호대



반사Tape(Piping)



앞, 뒤 가슴 부분에
반사 파이핑이 있어
위험으로부터 자신을
보호할 수 있습니다.

TB-728

- ▶ POLYESTER 65%
- ▶ COTTON 35%
- ▶ T/C



TB-729J/P

- ▶ POLYESTER 65%
- ▶ COTTON 35%
- ▶ T/C
- ▶ 상,하





TB-719

- ▶ POLYESTER 65%
- ▶ COTTON 35%
- ▶ T/C

TB-720J/P

- ▶ POLYESTER 65%
- ▶ COTTON 35%
- ▶ T/C
- ▶ 상하

Security

T-BUC STYLE

강인함과 심플함이 느껴지는 정복. 편한 활동성은 기본. 그 어떤 장소에서도 당연한 스타일. 오직 티뷰크에서만 볼 수 있는 경비복!



YKK 지퍼



KC 마크



TB-191J

- ▶ POLYESTER 65%
- ▶ RAYON 35%
- ▶ T/R트로피컬
- ▶ 상의
- ▶ BLUE

TB-191P

- ▶ POLYESTER 65%
- ▶ RAYON 35%
- ▶ T/R트로피컬
- ▶ 하의
- ▶ NAVY

TB-19-1J

- ▶ POLYESTER 65%
- ▶ RAYON 35%
- ▶ T/R트로피컬
- ▶ 상의
- ▶ GREY

TB-191P

- ▶ POLYESTER 65%
- ▶ RAYON 35%
- ▶ T/R트로피컬
- ▶ 하의
- ▶ NAVY



경비복 01

- ▶ POLYESTER 65%
- ▶ RAYON 35%
- ▶ GREY
- ▶ 상의



경비복 02

- ▶ POLYESTER 65%
- ▶ RAYON 35%
- ▶ L.BEIGE
- ▶ 상의



경비복 03

- ▶ POLYESTER 65%
- ▶ RAYON 35%
- ▶ BLUE
- ▶ 상의



경비복 반팔 01

- ▶ POLYESTER 65%
- ▶ RAYON 35%
- ▶ GREY
- ▶ 상의



경비복 04

- ▶ POLYESTER 65%
- ▶ RAYON 35%
- ▶ BEIGE
- ▶ 상의



경비복 05

- ▶ POLYESTER 65%
- ▶ RAYON 35%
- ▶ D.GREY
- ▶ 상의



경비복 06

- ▶ POLYESTER 65%
- ▶ RAYON 35%
- ▶ PURPLE
- ▶ 상의



경비복 반팔 02

- ▶ POLYESTER 65%
- ▶ RAYON 35%
- ▶ BLUE
- ▶ 상의



경비복 반팔 03

- ▶ POLYESTER 65%
- ▶ RAYON 35%
- ▶ L.BEIGE
- ▶ 상의

경비복
반팔02





TB-74

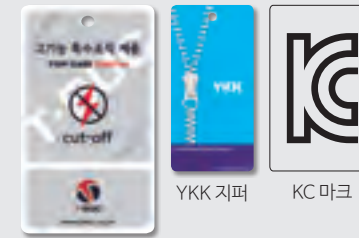
TB-73J/P

2017 SPRING/SUMMER COLLECTION

Antistatic Wear

T-BUC STYLE

정전기 차단이 요구되는 장소에서 근무하는 작업자에게 적합하며 정전기 차단 효과가 뛰어난 제전사로 직조되어 만든 고성능성 제전복입니다.



TB-74

- ▶ POLYESTER 65%
RAYON 35%
- ▶ 상의
- ▶ 정전기차단 제전복



TB-71J/P

- ▶ POLYESTER 65%
RAYON 35%
- ▶ 상,하
- ▶ 정전기차단 제전복



TB-72J/P

- ▶ POLYESTER 65%
RAYON 35%
- ▶ 상,하
- ▶ 정전기차단 제전복



TB-73J/P

- ▶ POLYESTER 65%
RAYON 35%
- ▶ 상,하
- ▶ 정전기차단 제전복



정전기 차단 제품
Fiti test 합격 제전 원단

TB-790J/P



TB-791J/P



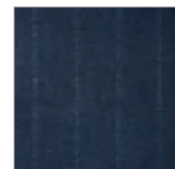
TB-790J/P(좌)

- ▶ POLYESTER 65%
- ▶ COTTON 35%
- ▶ 정전기 차폐원단
- ▶ GREY

TB-791J/P(우)

- ▶ POLYESTER 65%
- ▶ COTTON 35%
- ▶ 정전기 차폐원단
- ▶ NAVY

정전기 차단이 요구되는
장소에서 근무하는
작업자에게 적합하며
정전기 차단효과가
뛰어난 제전사를
직조되어 만든 고기능성
제전복입니다.



도전사 원단



아광띠 사용



YKK 지퍼



KC 마크

기존 원단의 방화실험



방화 5초후의 모습

방염원단의 방화실험



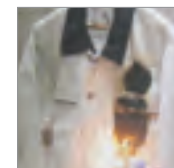
방화 10초후의 모습



방화 25초후의 모습

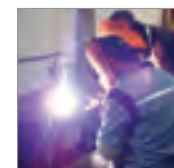


방화 40초후의 모습



방화 1분후의 모습

방화원단 제품은 기존
제품보다 더 오랜시간
화기에 노출되어도 불이
붙지 않습니다. 따라서
화기를 가까이 하는
작업환경에서 작업자를
보호하고 원단이 불에
타 피부에 눌러붙어
입게되는 화상으로부터
작업자를 보호할 수
있습니다.



열을 사용하는
작업공간에서 입을 수
있는 안전 테스트를 거친
방염복입니다. 편리한
사용을 위해 주머니를
많이 부착하였고, 가슴에
야간식별 테이프를
포인트를 주었습니다.

TB-792J/P

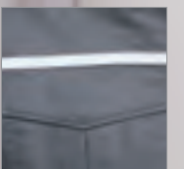
- ▶ COTTON 100%
- ▶ 방염기능 원단
- ▶ GREY



방염 제품
Fiti test 합격 방염 원단

TB-793J/P

- ▶ COTTON 100%
- ▶ 방염기능 원단
- ▶ NAVY



아광띠 사용



YKK 지퍼



KC 마크

금년도 생산품에 한하여
TCK트로피컬을 사용하였습니다



YKK 지퍼



KC 마크



TB-1003J/P

- ▶ POLYESTER 65%
RAYON 35%
- ▶ T/R트로피컬
- ▶ 상,하
- ▶ D.GREY



반사테이프와
명함꽂이 가슴주머니 (TB-1003J,1004J)
스마트폰 주머니 (TB-1003J)

TB-1004J/P

- ▶ POLYESTER 65%
RAYON 35%
- ▶ T/R트로피컬
- ▶ 상,하
- ▶ BLACK



반사테이프와
볼펜꽂이 가슴주머니 (TB-1004J)

TB-184J/P

- ▶ POLYESTER 65%
RAYON 35%
- ▶ T/R트로피컬
- ▶ 상,하
- ▶ BEIGE

TB-285

- ▶ POLYESTER 65%
RAYON 35%
- ▶ T/R트로피컬
- ▶ 상,하
- ▶ L.BLUE



TB-185,285원단

TB-185J/P

- ▶ POLYESTER 65%
RAYON 35%
- ▶ T/R트로피컬
- ▶ 상,하
- ▶ L.BLUE

TB-25J/P

- ▶ POLYESTER 65%
- ▶ RAYON 35%
- ▶ T/R트로피컬
- ▶ 상,하
- ▶ D.GREY

TB-119J/P

- ▶ POLYESTER 65%
- ▶ RAYON 35%
- ▶ 상,하
- ▶ GREY

센크로스

통기성이 우수하고
시원하며 편안한 느낌의
인기 소재입니다.



YKK 지퍼



KC 마크

금년도 생산품에 한하여
TCK트로피컬을 사용하였습니다



TB-274J/P

- ▶ POLYESTER 65%
- ▶ RAYON 35%
- ▶ T/R트로피컬
- ▶ 상,하
- ▶ L.BLUE



TB-174J/P

- ▶ POLYESTER 65%
- ▶ RAYON 35%
- ▶ T/R트로피컬
- ▶ 상,하
- ▶ L.BLUE



TB-12J/P

- ▶ POLYESTER 65%
- ▶ COTTON 35%
- ▶ T/C
- ▶ 상,하

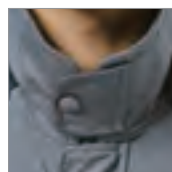


YKK 지퍼

KC 마크

TB-05-1J/P

- ▶ POLYESTER 65%
- RAYON 35%
- ▶ T/R계버딘
- ▶ 상,하



목을 보호하는 스냅



후면 반사테이프



전면 반사테이프

TB-05J/P

- ▶ POLYESTER 65%
- RAYON 35%
- ▶ T/R계버딘
- ▶ 상,하

TB-10J/P

- ▶ POLYESTER 65%
- RAYON 35%
- ▶ T/R계버딘
- ▶ 상,하



TB-1005J/P

- ▶ POLYESTER 65%
- RAYON 35%
- ▶ T/R
- ▶ D.NAVY
- ▶ 상,하
- ▶ TB-02P,TB-10P겸용

TB-1006J/P

- ▶ POLYESTER 65%
- COTTON 35%
- ▶ T/C
- ▶ GREY
- ▶ 상,하

TB-1005-1P

- ▶ POLYESTER 65%
- RAYON 35%
- ▶ T/R
- ▶ D.GREEN
- ▶ 하의



TB-26J/P(좌)

- ▶ POLYESTER 65%
- ▶ COTTON 35%
- ▶ T/C
- ▶ YKK지퍼 사용
- ▶ 상,하

T/C원단을 사용하였으며 심플한 디자인과 라글랑 배색처리 패턴으로 활동성을 높혔고 네이비를 주색으로 사용하여 오염에 강합니다. 반사테이프와 다용도 주머니를 넣어 작업자의 편리함을 강조한 제품입니다.

TB-24J/P(우)

- ▶ POLYESTER 65%
- ▶ RAYON 35%
- ▶ T/R계버딘
- ▶ YKK지퍼 사용
- ▶ 상,하

T/R계버딘 원단을 사용하였으며 심플한 디자인으로 가슴부분의 반사테이프와 다용도 주머니를 넣어 작업자의 안전과 편리함을 강조한 제품입니다.



YKK 지퍼 KC 마크

TB-28J/P

- ▶ POLYESTER 65%
- ▶ RAYON 35%
- ▶ T/R계버딘
- ▶ YKK지퍼 사용
- ▶ 상,하



TB-29J/P

- ▶ POLYESTER 65%
- ▶ RAYON 35%
- ▶ T/R계버딘
- ▶ YKK지퍼 사용
- ▶ 상,하



TB-30J/P

- ▶ POLYESTER 65%
- ▶ RAYON 35%
- ▶ T/R계버딘
- ▶ YKK지퍼 사용
- ▶ 상,하



T/R계버딘 원단을 사용하였으며 심플한 디자인과 라글랑 배색처리 패턴으로 활동성을 높여 작업자의 편리함을 강조한 제품입니다.



반사테이프와 명함꽂이 가슴 지퍼주머니
스마트폰 주머니 (TB-28J/29J)

T/R계버딘원단을 사용하였으며 심플한 디자인으로 가슴부분의 반사테이프와 다용도 주머니를 넣어작업자의 안전과 편리함을 강조한 제품입니다.



가슴 벨크로 주머니 (TB-28J/29J)
조절이 가능한 밀단스랩
바지 견봉주머니 (TB-28P/29P)

T/R계버딘 원단을 사용하였으며 심플한 디자인과 라글랑 배색처리 패턴으로 활동성을 높여 작업자의 편리함을 강조한 제품입니다.



반사테이프와 명함꽂이 가슴 지퍼주머니
스마트폰 주머니



TB-02J/P

- ▶ POLYESTER 65%
RAYON 35%
- ▶ T/R계버딘
- ▶ 상,하

TB-52J/P

- ▶ POLYESTER 65%
COTTON 35%
- ▶ T/C
- ▶ 상,하



TB-100J/P

- ▶ POLYESTER 65%
COTTON 35%
- ▶ T/C
- ▶ 상,하

TB-58J/P

- ▶ POLYESTER 65%
RAYON 35%
- ▶ T/R계버딘
- ▶ 상,하

TB-59J/P

- ▶ POLYESTER 65%
RAYON 35%
- ▶ T/R계버딘
- ▶ 상,하



TB-07J/P

- ▶ POLYESTER 65%
RAYON 35%
- ▶ T/R계버딘
- ▶ 상,하
- ▶ YKK지퍼 사용



TB-27J/P

- ▶ POLYESTER 65%
RAYON 35%
- ▶ T/R계버딘
- ▶ 상,하



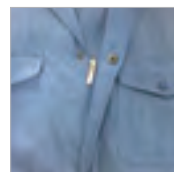
TB-07-1J/07P

- ▶ POLYESTER 65%
RAYON 35%
- ▶ T/R계버딘
- ▶ 상,하
- ▶ YKK지퍼 사용



TB-55-1J/P

- ▶ POLYESTER 65%
RAYON 35%
- ▶ 앞지퍼스타일
- ▶ 상,하



지퍼 스타일

TB-56J/P

- ▶ POLYESTER 65%
RAYON 35%
- ▶ 앞단추스타일
- ▶ 상,하



단추 스타일

TB-55J/P

- ▶ POLYESTER 65%
RAYON 35%
- ▶ 앞단추스타일
- ▶ 상,하



히든단추 스타일



TB-01J/P

- ▶ POLYESTER 65%
COTTON 35%
- ▶ T/C
- ▶ 상,하



TB-11J/P

- ▶ POLYESTER 65%
COTTON 35%
- ▶ T/C
- ▶ 상,하



TB-22J/P

- ▶ POLYESTER 65%
RAYON 35%
- ▶ T/R트로피컬
- ▶ 상,하

T/R



TB-973

- ▶ POLYESTER 65%
COTTON 35%
- ▶ T/C



TB-971-1J/P

- ▶ POLYESTER 65%
COTTON 35%
- ▶ T/C
- ▶ 상,하



TB-974-1J/P

- ▶ POLYESTER 65%
COTTON 35%
- ▶ T/C
- ▶ 상,하



TB-13J/P

- ▶ COTTON 100%
- ▶ 워싱제품
- ▶ 상,하



TB-14J/P

- ▶ COTTON 100%
- ▶ 워싱제품
- ▶ 상,하



TB-53J/P

- ▶ POLYESTER 65%
COTTON 35%
- ▶ T/C
- ▶ 상,하

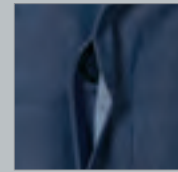
하의는 베이지 색상도 있습니다.



YKK 지퍼



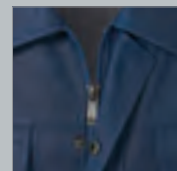
KC 마크



히든 단추 스타일

TB-17J/P

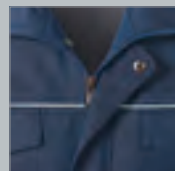
- ▶ POLYESTER 65%
- ▶ RAYON 35%
- ▶ BLUE JEAN
- ▶ 앞단추 스타일
- ▶ 상·하의



지퍼 스타일

TB-17-1J/17P

- ▶ POLYESTER 65%
- ▶ RAYON 35%
- ▶ BLUE JEAN
- ▶ 앞지퍼 스타일
- ▶ 상·하의



지퍼 스타일

TB-17-2J/17P

- ▶ POLYESTER 65%
- ▶ RAYON 35%
- ▶ BLUE JEAN
- ▶ 앞지퍼 스타일
- ▶ 상·하의



TB-1001J/P

추동

- ▶ COTTON 100%
- ▶ 순면청지
- ▶ 원단워싱
- ▶ 상·하
- ▶ 추동



TB-54J/P

추동

- ▶ COTTON 100%
- ▶ 순면청지
- ▶ 워싱제품
- ▶ 상·하
- ▶ 추동



TB-1002J/P

춘하

- ▶ COTTON 100%
- ▶ 순면청지
- ▶ 워싱제품
- ▶ 상·하
- ▶ 춘하



TB-66J/P

춘하

- ▶ COTTON 100%
- ▶ 순면청지
- ▶ 워싱제품
- ▶ 상·하
- ▶ 춘하

TA Vest



TA-101

▶ POLYESTER 65%
COTTON 35%
▶ BLACK



TA-102

▶ POLYESTER 65%
COTTON 35%
▶ GREY



TA-103

▶ POLYESTER 65%
COTTON 35%
▶ NAVY



TA-104

▶ POLYESTER 65%
COTTON 35%
▶ BEIGE



TA-105

▶ POLYESTER 65%
COTTON 35%
▶ D.GREY



TA-106

▶ POLYESTER 65%
COTTON 35%
▶ NAVY



TA-107

▶ NYLON 100%
▶ L.BEIGE



TA-108

▶ NYLON 100%
▶ D.GREY



TA-109

▶ NYLON 100%
▶ NAVY

Blue Jean Vest



TN-65

▶ POLYESTER 100%
▶ NAVY



TN-66

▶ COTTON 100%
▶ BLUE



뒷면



ICE-02

▶ GREY

ICE Vest

Special Vest

원단 Polyester 100%
사이즈 90, 95, 100, 105, 110, 115



YKK 지퍼



KC 마크



좌우 가슴과 등부분에 걸감 매칭 블랙 메쉬원단을 사용하여 통풍이 원활하고 쾌적함을 유지시켜줍니다.
앞부분에 벨크로여밈으로 처리된 6개의 입체주머니는 작업에 필요한 소지품수납에 편리함을 줍니다.
또한, 어깨부분과 등상단, 등좌우에 세로로 반사테이프를 부착해 안전까지 고려한 특수조끼입니다.



후면에 조절버클이 있어 자유롭게 사이즈 조절 가능



TA-110

▶ POLYESTER 100%
▶ GREY



TA-111

▶ POLYESTER 100%
▶ BLACK



TA-112

▶ POLYESTER 100%
▶ BLUE

Leisure Vest



TBL-01

- ▶ POLYESTER 100%
- ▶ 듀스포
- ▶ ORANGE RED



TBL-02

- ▶ POLYESTER 100%
- ▶ 듀스포
- ▶ YELLOW



TBL-03

- ▶ POLYESTER 100%
- ▶ 듀스포
- ▶ YELLOW GREEN



TBL-04

- ▶ POLYESTER 100%
- ▶ 듀스포
- ▶ SKY BLUE



뒷면



TBL-05

- ▶ POLYESTER 100%
- ▶ RIB
- ▶ ORANGE



TBL-06

- ▶ POLYESTER 100%
- ▶ RIB
- ▶ SKY BLUE



TBL-07

- ▶ POLYESTER 100%
- ▶ RIB
- ▶ RED



TBL-08

- ▶ POLYESTER 100%
- ▶ RIB
- ▶ NAVY



TBL-09

- ▶ POLYESTER 100%
- ▶ RIB
- ▶ YELLOW GREEN



뒷면

TQ Vest



TQ-51

- ▶ POLYESTER OXFORD 100%
- ▶ NAVY



TQ-52

- ▶ POLYESTER OXFORD 100%
- ▶ BEIGE



TQ-53

- ▶ POLYESTER OXFORD 100%
- ▶ GREY



TQ-54

- ▶ POLYESTER OXFORD 100%
- ▶ RED



뒷면

TN Vest



TN-61

- ▶ POLYESTER OXFORD 100%
- ▶ NAVY



TN-62

- ▶ POLYESTER OXFORD 100%
- ▶ BEIGE



TN-63

- ▶ POLYESTER OXFORD 100%
- ▶ GREY



TN-64

- ▶ POLYESTER OXFORD 100%
- ▶ RED



뒷면

Uniform Shirt

그 어떤 유니폼의 스타일도
더욱 빛나게 하는 티뷰크의 추천 유니폼셔츠

TB-19-11

- ▶ COTTON 100%
- ▶ Stretch Dobby
- ▶ 워싱제품
- ▶ 청지남방 상의

TB-19-12

- ▶ POLYESTER 47%
- ▶ COTTON 53%
- ▶ Stretch Dobby
- ▶ 유니폼 상의



T-21

- ▶ NAVY



COOLPASS T-Shirts

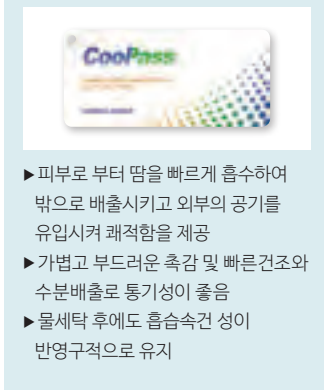
티뷰크의 신개념 티셔츠-쿨패스
뛰어난 흡수능력과 빠른 건조가
장점인 기능성 티셔츠!

T-BUC STYLE

COOLPASS

COOLPASS 원사사용

흡습속건 기능이 뛰어난 쿨패스 소재의 티셔츠입니다.
패적인 착용감은 물론 다양한 배색처리로 안정감과 울동감이 돋보이며
칼라 시보리에 배색포인트를 준 디자인입니다.



- ▶ 피부로부터 땀을 빠르게 흡수하여 밖으로 배출시키고 외부의 공기를 유입시켜 쾌적함을 제공
- ▶ 가볍고 부드러운 촉감 및 빠른 건조와 수분배출로 통기성이 좋음
- ▶ 물세탁 후에도 흡습속건 성이 반영구적으로 유지



T-09
▶ 하늘색



T-12
▶ 진회색



T-14
▶ 백색/ 네이비 라글랑배색



T-15
▶ 백색/ 핑크 라글랑배색



T-16
▶ 블랙/ 그레이배색

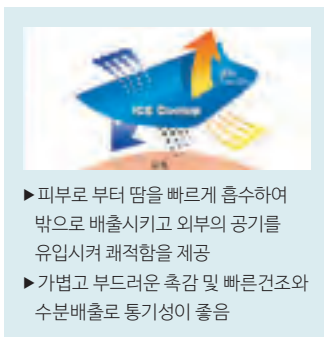


T-17
▶ 연두/ 블랙배색



T-18
▶ 블루/ 블랙배색

ICE COOLUP



- ▶ 피부로부터 땀을 빠르게 흡수하여 밖으로 배출시키고 외부의 공기를 유입시켜 쾌적함을 제공
- ▶ 가볍고 부드러운 촉감 및 빠른 건조와 수분배출로 통기성이 좋음



COOL T-1
▶ 적색



COOL T-2
▶ 곤색



COOL T-3
▶ 하늘색



COOL T-4
▶ 청색



COOL T-8
▶ 코발트색



COOL T-9
▶ 소라색



COOL T-10
▶ 홍색

PKG Round

PKG(30's)ROUND T-SHIRT
POLYESTER 47%
COTTON 53%



①코발트색



②곤색



③녹색



④회색

RS Round

RS ROUND T-SHIRT
COMBED COTTON 100%



①곤색



②메란지색



③코발트색

PKG Long

PKG(30's)Polo Long Shirt
POLYESTER 47%
COTTON 53%



①취색



②회색



③곤색

CVC POLO T-Shirt

CV0 Polo T-Shirt
POLYESTER 40%
COTTON 60%



PS1



PL1

PK POLO T-Shirt

원단 Polyester 55%, Cotton 45%
 사이즈 80, 85, 90, 95, 100, 105, 110, 115



상담가 프로모션

100장 이상 구매 시 할인 가능하며 업체별 상담 후 스페셜 가격
 이 적용됩니다.



PKG1

- ▶ WINE
- ▶ 시보리
- :그레이+와인 1줄



MT-115

- ▶ WINE
- ▶ 시보리
- :주색+블랙 1줄



PKG5

- ▶ NAVY
- ▶ 시보리
- :주색+화이트 1줄



MT-111

- ▶ NAVY
- ▶ 시보리
- :주색+라임 1줄



PKG 6

- ▶ L.BLUE
- ▶ 시보리
- :주색+네이비 3줄



MT-113

- ▶ L.BLUE
- ▶ 시보리
- :주색+네이비 1줄



PKG 7

- ▶ OLIVE
- ▶ 시보리
- :주색+카키 3줄



MT-112

- ▶ MELANGE
- ▶ 시보리
- :주색+그레이 1줄



MT-114

- ▶ BLUE
- ▶ 시보리
- :주색+하늘색 1줄



MI-116

- ▶ D.GREEN
- ▶ 시보리
- :주색+와인 1줄



MT-117

- ▶ GREEN
- ▶ 시보리
- :주색+라임 1줄



MT-118

- ▶ ORANGE
- ▶ 시보리
- :주색+라임 1줄

Out DoorPants



MP-011

- ▶ POLYESTER 91%
- ▶ PU 9%
- ▶ BLACK
- ▶ 등산용바지(남)



MP-021

- ▶ POLYESTER 91%
- ▶ PU 9%
- ▶ BLACK
- ▶ 등산용바지(여)

Casual Pants



P-1

- ▶ POLYESTER 65%
- ▶ COTTON 35%
- ▶ BEIGE



P-2

- ▶ POLYESTER 65%
- ▶ COTTON 35%
- ▶ D.GREY



P-3

- ▶ POLYESTER 65%
- ▶ COTTON 35%
- ▶ BLACK



뒷면

Safety Shoes

T-BUC STYLE

티뷰크 안전화는 인체공학적 설계로 발이 편안합니다.
안전은 기본! 티뷰크 안전화는 타사제품과 비교가 되지 않습니다.

TB-40F

- ▶ SIZE : 225~300mm
- ▶ UPPER : 천연 F/G 소가죽(방오코팅)
- ▶ SOLE : 저비중 Phylon + Rubber
- ▶ COLOR : BLUE, BLACK
- ▶ Dial Fasten System[SPINON]
- ▶ 경량화
- ▶ 방탄소재 내담판 적용
- ▶ 야간식별 용이

“최고급 원피 가죽 사용제품”



천연 FG 소가죽

‘Full Grain Leather’의 약자로 동물 가죽 본연의 그레인을 살려 마무리한 고급 가죽이며 섬유질의 강도 및 내구성이 견고하고 표피의 용이한 통기성을 특징으로 구두, 지갑 등에 자주 사용되는 고급 소재입니다.

티뷰크의 ‘High Quality & Low Price’ 정신을 담아 소비자들에게 최고의 가치를 전달합니다.



아웃솔 디자인



인체공학적 엠보쿠션깔창



FreeLock



TB-60F

- ▶ SIZE : 225~300mm
- ▶ UPPER : 천연 F/G 소가죽(방오코팅)
- ▶ SOLE : 저비중 Phylon + Rubber
- ▶ COLOR : BLUE, BLACK
- ▶ Dial Fasten System[SPINON]
- ▶ 경량화
- ▶ 방탄소재 내담판 적용
- ▶ 야간식별 용이



뒤틀림방지

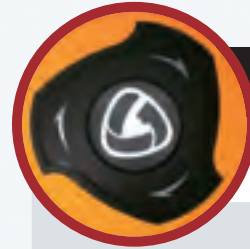


재귀반사 적용

Freelock 안전화

TB-408F

- ▶ SIZE : 230~300mm
- ▶ UPPER : 극세사 인조가죽
- ▶ SOLE : 저비중 Phylon+Nor 고무
- ▶ COLOR : Burgundy, Blue
- ▶ Freelock
- ▶ 경량화



FREELOCK

Advanced PUSH & PULL



신을 때
 핸들을 딸깍 소리가 날 때까지 아래로 누른 상태에서 오른쪽으로 돌리면 끈이 조여집니다.



벗을 때
 핸들을 딸깍 소리가 날 때까지 위로 당기면 끈이 풀립니다.

TB-409F

- ▶ SIZE : 230~300mm
- ▶ UPPER : 극세사 인조가죽
- ▶ SOLE : 저비중 Phylon+Nor 고무
- ▶ COLOR : Blue, Black
- ▶ Freelock
- ▶ 경량화



충격 흡수 Airbag 적용

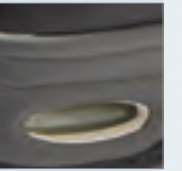
TB-607F

- ▶ SIZE : 230~300mm
- ▶ UPPER : 극세사 인조가죽
- ▶ SOLE : 인터그랄 Pu+Nor고무
- ▶ COLOR : Yellow, Black
- ▶ Freelock
- ▶ 경량화
- ▶ Airbag 적용
- ▶ 충격 흡수가 탁월

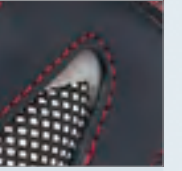
T.BUC Hot Seller

TB-430

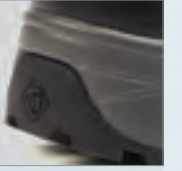
- ▶ SIZE : 230~285mm
- ▶ UPPER : Permair+Nubuck 천연 소가죽
- ▶ OUT SOLE : 인터그랄 PU+Nor 고무
- ▶ IN SOLE : Polyuretan
- ▶ COLOR : NAVY, BALCK
- ▶ Airbag 적용
- ▶ 충격 흡수가 탁월
- ▶ 경량화



충격흡수 AIR-BAG 적용



재귀반사 적용



뒤꿈치 디테일

TB-406

- ▶ SIZE : 230~300mm
- ▶ UPPER : 극세사 인조가죽
- ▶ SOLE : 저비중 Phylon+Nor 고무
- ▶ COLOR : Black, Red
- ▶ 경량화



TB-400

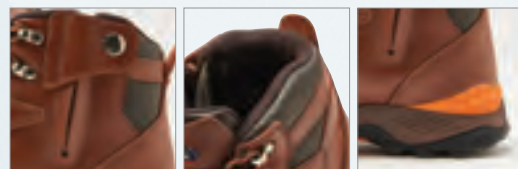
- ▶ SIZE : 230~300mm
- ▶ UPPER : Nubuck 천연 소가죽
- ▶ SOLE : 인터그랄 PU+NBR 고무
- ▶ COLOR : Khaki
- ▶ Airbag 적용
- ▶ 충격 흡수가 탁월



충격 흡수 Airbag 적용

2017 SPRING/SUMMER COLLECTION

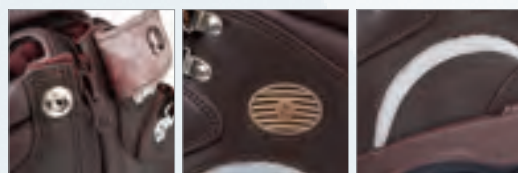
6인치 안전화



편리한 옆지퍼 스냅 발목 보호 HEEL PROTECT COUNTER로 발 뒤틀림 방지

TB-615

- ▶ SIZE : 235~290mm
- ▶ UPPER : Permair 천연 소가죽
- ▶ OUT SOLE : 저비중 Phylon+Nor 고무
- ▶ IN SOLE : Polyuretan
- ▶ COLOR : BROWN
- ▶ 발뒤꿈치 보호대장착-발뒤틀림 방지
- ▶ 충격 흡수가 탁월
- ▶ 경량화



편리한 옆지퍼 스냅 통기성을 위한 통풍구 야간 식별 용이

TB-604

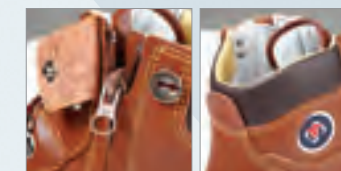
- ▶ SIZE : 235~300mm
- ▶ UPPER : Permair 천연 소가죽
- ▶ SOLE : 인터그랄 PU+NBR 고무
- ▶ COLOR : Dark Brown
- ▶ 인젝션 공법
- ▶ 통기구 적용으로 쾌적함



TB-602

- ▶ SIZE : 230~300mm
- ▶ UPPER : Permair 천연 소가죽
- ▶ SOLE : 인터그랄 PU
- ▶ COLOR : Navy

'PU SOLE'로 더 가벼운 안전화



편리한 옆지퍼 스냅 발목보호와 로고라벨



Steady Seller 인기제품

TB-603

- ▶ SIZE : 235~300mm
- ▶ UPPER : Permair 천연소가죽
- ▶ SOLE : Sponge+NBR고무
- ▶ COLOR : Brown
- ▶ 내피 천연 가죽사용

2017 SPRING/SUMMER COLLECTION

T.BUC 기본 안전화



통기성을 위한 통풍구 견고한 뒤꿈치 디자인

TB-403

- ▶ SIZE : 230~300mm
- ▶ UPPER : 천연 고급 소가죽
- ▶ SOLE : Phylon+Rubber
- ▶ COLOR : Dark Grey
- ▶ 인젝션 공법

소가죽



TB-015

- ▶ SIZE : 230~300mm
- ▶ UPPER : Nubuck 천연 소가죽
- ▶ SOLE : Phylon+NBR 고무
- ▶ COLOR : Khaki
- ▶ 방탄소재 내답판 적용



티뷰크의 안전화에는 방탄 소재 내답판을 사용하고 있습니다.

방탄 소재 내답판 철판을 사용하지 않아 발이 편하고 중량이 가벼우며, 열악하고 위험한 산업 현장에서 바닥면을 완벽히 보호할 수 있는 소재입니다.

방탄 소재 내답판



T.BUC 부동의 Best Seller



TB-412

- ▶ SIZE : 230~300mm
- ▶ UPPER : Permair 천연 소가죽
- ▶ SOLE : 인터그랄 PU
- ▶ COLOR : Navy
- ▶ 편안한 안전화



통기성을 위한 통풍구



충격 흡수 Airbag 적용

TB-404

- ▶ SIZE : 230~300mm
- ▶ UPPER : Permair 천연 소가죽
- ▶ SOLE : 인터그랄 PU+NBR고무
- ▶ COLOR : Navy
- ▶ Airbag 적용
- ▶ 충격 흡수가 탁월

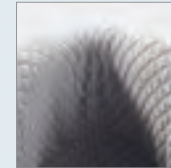


TB-402

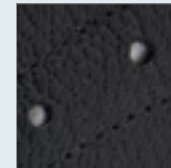
- ▶ SIZE : 230~300mm
- ▶ UPPER : Permair 천연 소가죽
- ▶ SOLE : 인터그랄 PU
- ▶ COLOR : Navy
- ▶ 경량 안전화



경량 안전화



뒷꿈치 보호



재귀반사 적용

TB-415

- ▶ SIZE : 230~285mm
- ▶ UPPER : Permair 천연 소가죽
- ▶ OUT SOLE : 저비중 Phylon+Nor 고무
- ▶ IN SOLE : POLYURETAN
- ▶ COLOR : BLACK, GREY
- ▶ 충격 흡수가 탁월
- ▶ 경량화



아웃솔 디자인



TB-407

- ▶ SIZE : 230~300mm
- ▶ UPPER : 극세사 인조가죽
- ▶ SOLE : 저비중 Phylon+Nor 고무
- ▶ COLOR : Grey, Pink
- ▶ 경량화

TB-405

- ▶ SIZE : 230~300mm
- ▶ UPPER : 극세사 인조가죽
- ▶ SOLE : 저비중 Phylon+NBR 고무
- ▶ COLOR : Blue
- ▶ 경량화
- ▶ 방탄 소재 내딴판 적용



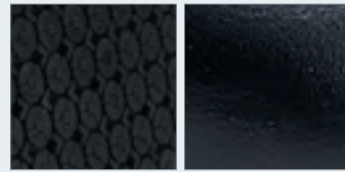
은나노 항균 깔창

다용도화

모든 스타일 'Steel toe' 장착

TB-450-BK

- ▶ SIZE : 230~285mm
- ▶ UPPER : FULL GRAIN 천연 소가죽
- ▶ OUT SOLE : 인터그랄 PU+NON SLIP 고무
- ▶ IN SOLE : Polyuretan
- ▶ COLOR : BLACK
- ▶ 충격 흡수가 탁월
- ▶ 100%방수 안전화로 주방이나 물기가 있는 미끄러지기 쉬운 공간에서 작업하기에 탁월함



미끄럼방지 아웃솔 내부 방수기능 적용



Steel toe

신사화형 안전화

TB-401

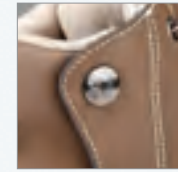
- ▶ SIZE : 230~300mm
- ▶ UPPER : 천연 소가죽
- ▶ SOLE : Rubber
- ▶ COLOR : Black



TB-450-L.GREY

- ▶ SIZE : 230~285mm
- ▶ UPPER : FULL GRAIN 천연 소가죽
- ▶ OUT SOLE : 인터그랄 PU+NON SLIP 고무
- ▶ IN SOLE : Polyuretan
- ▶ COLOR : L.GREY
- ▶ 충격 흡수가 탁월
- ▶ 100%방수 안전화로 주방이나 물기가 있는 미끄러지기 쉬운 공간에서 작업하기에 탁월함

등산화형 안전화



편리한 옆지퍼 스냅

TB-001

- ▶ SIZE : 235~300mm
- ▶ UPPER : 인조 Nubuck가죽
- ▶ SOLE : Phylon+NBR 고무
- ▶ COLOR : Beige
- ▶ 심플한 등산화 스타일



Steel toe

등산화



TOP CLASS M300

- ▶ SIZE : 245~300mm
- ▶ UPPER : 천연 nubuck+스프리트
- ▶ SOLE : Rubber + Phylon
- ▶ COLOR : Black



TOP CLASS W300

- ▶ SIZE : 225~255mm
- ▶ UPPER : 천연 nubuck+스프리트
- ▶ SOLE : Rubber + Phylon
- ▶ COLOR : Wine Pink